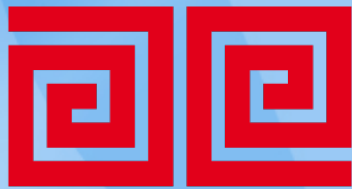


Taller de Creatividad

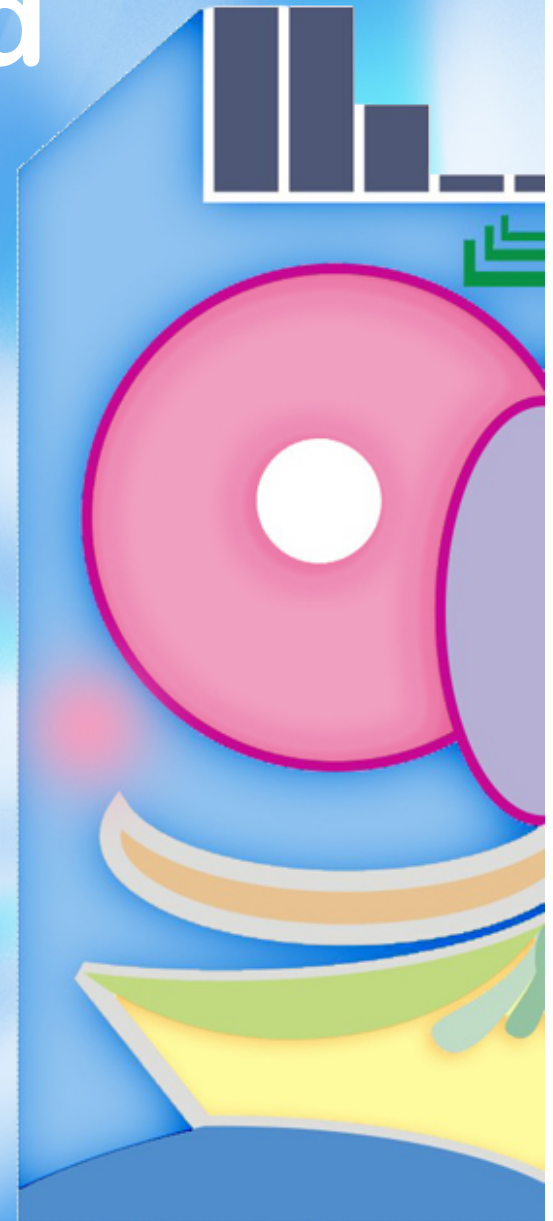


Ministerio de Comercio, Industria y Turismo
artesañas de colombia s.a.

CDA

Centro de Desarrollo Artesanal

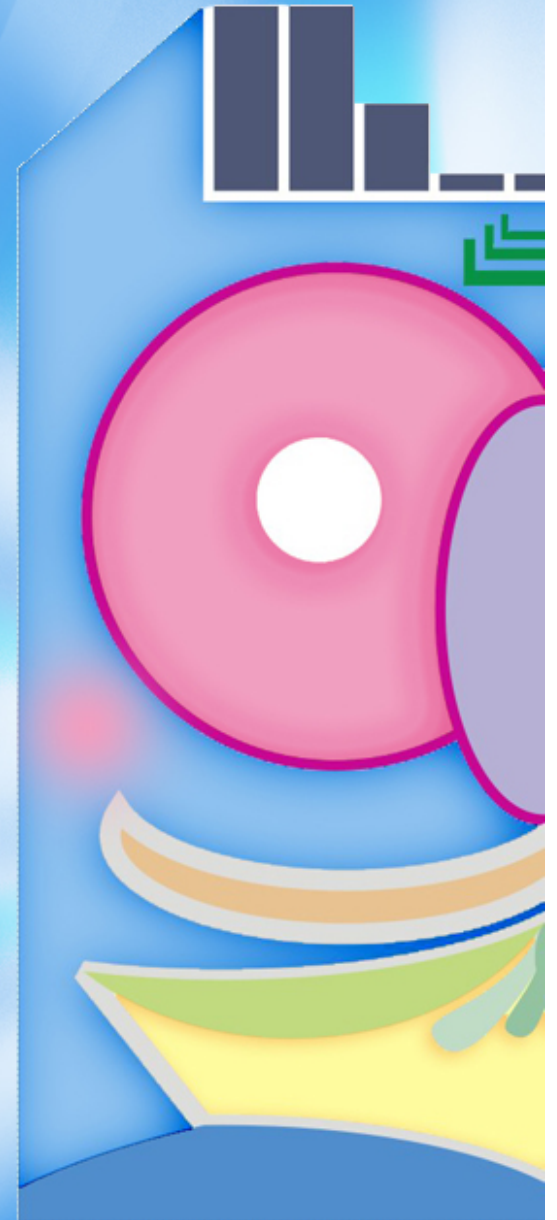
- Forma



La Forma

Es un elemento visual que se refiere a las características de superficie de un objeto.

Configuración externa de algo

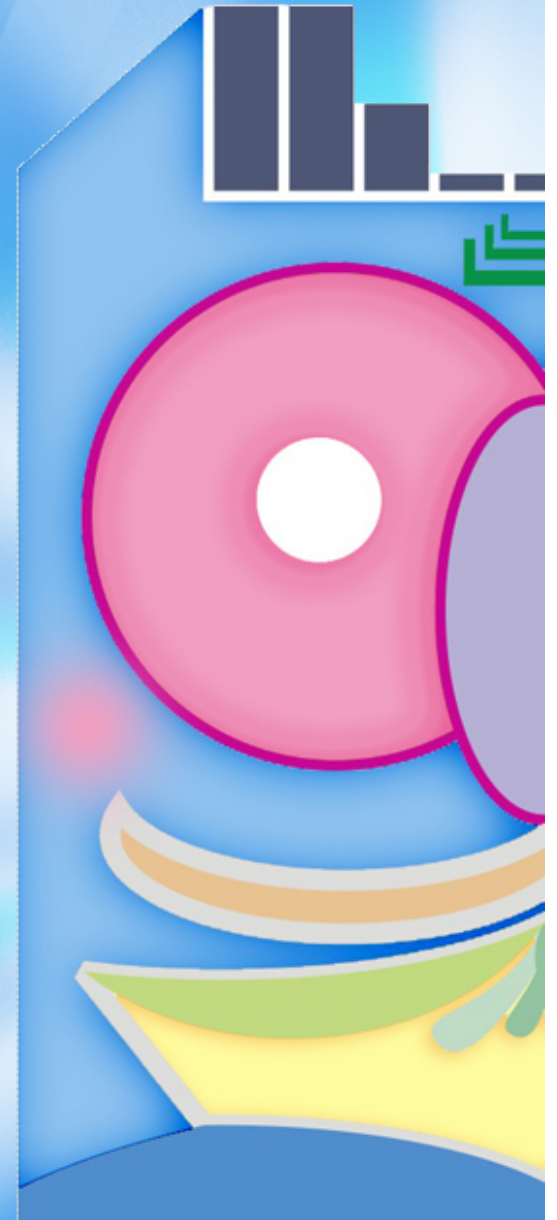


La forma y figura

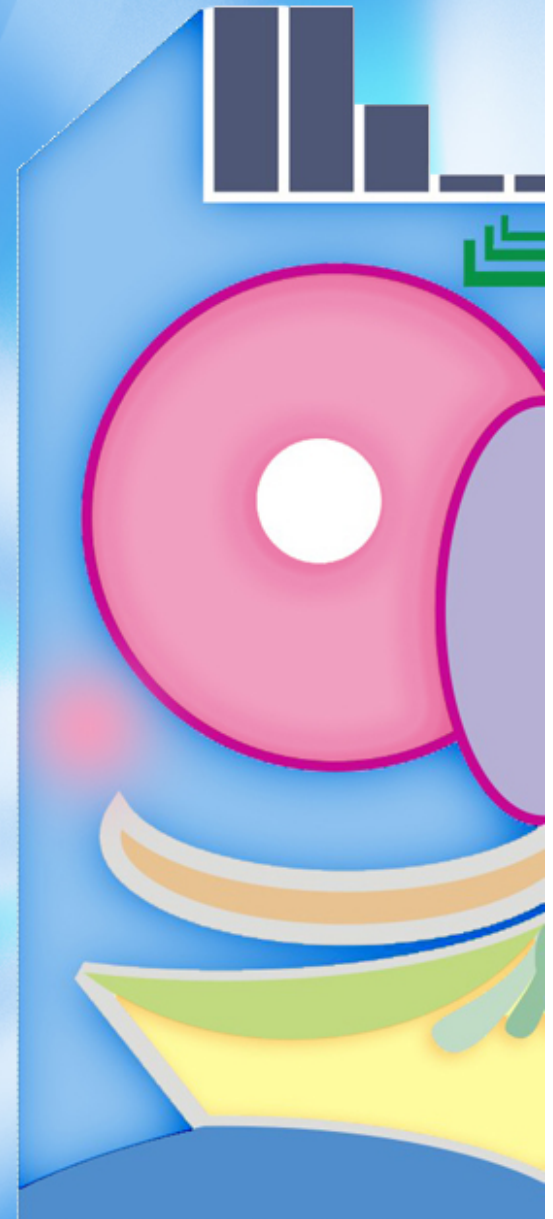
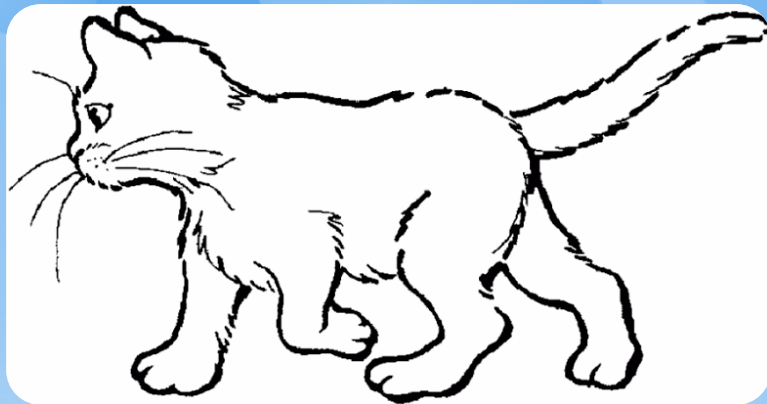


La figura es la **representación**, de algo a lo que se hace referencia o representa gráficamente. "Figura"

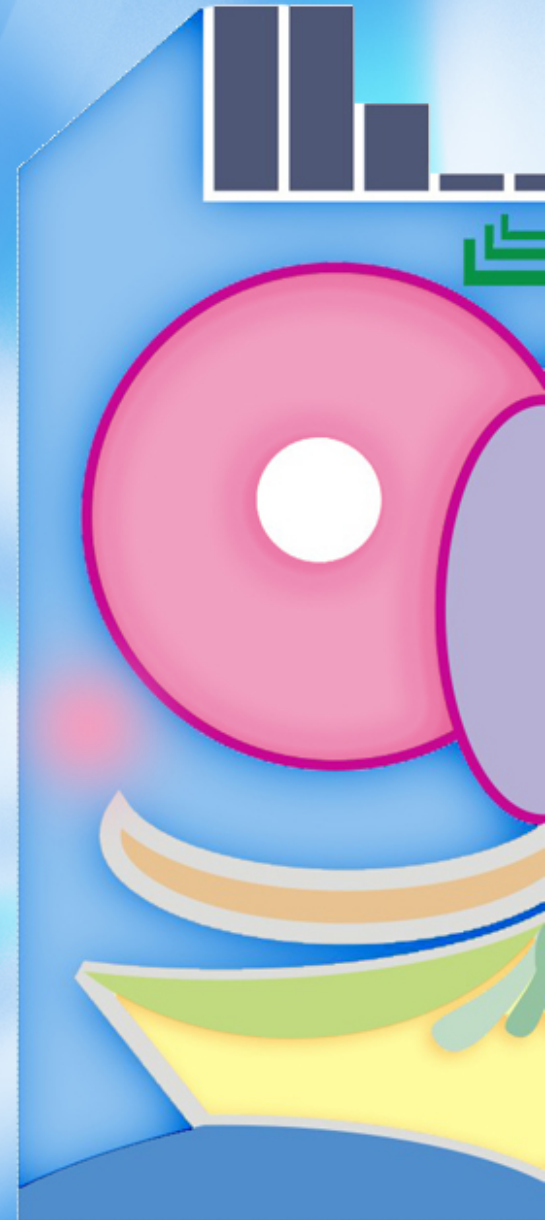
La forma es la **expresión**, lo que se transmite o se expresa a la manera como cada autor piensa o siente.



La Forma



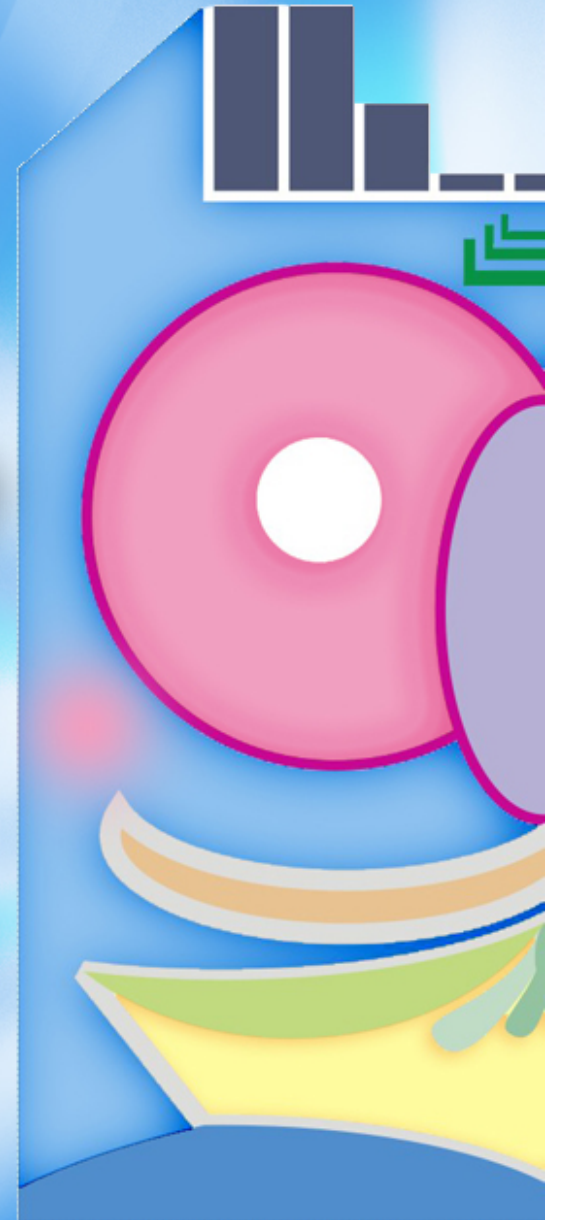
La Forma



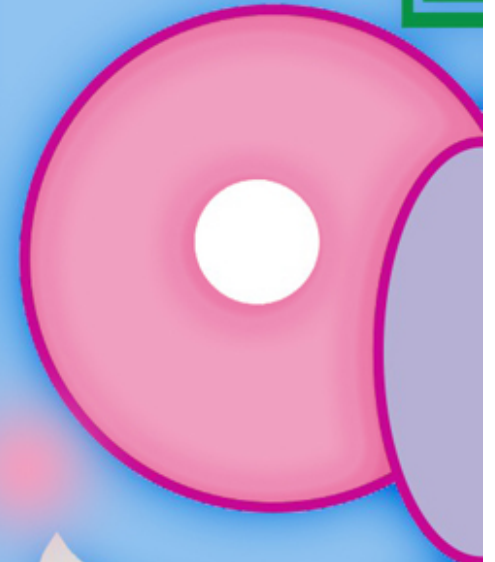
La Forma



La Forma



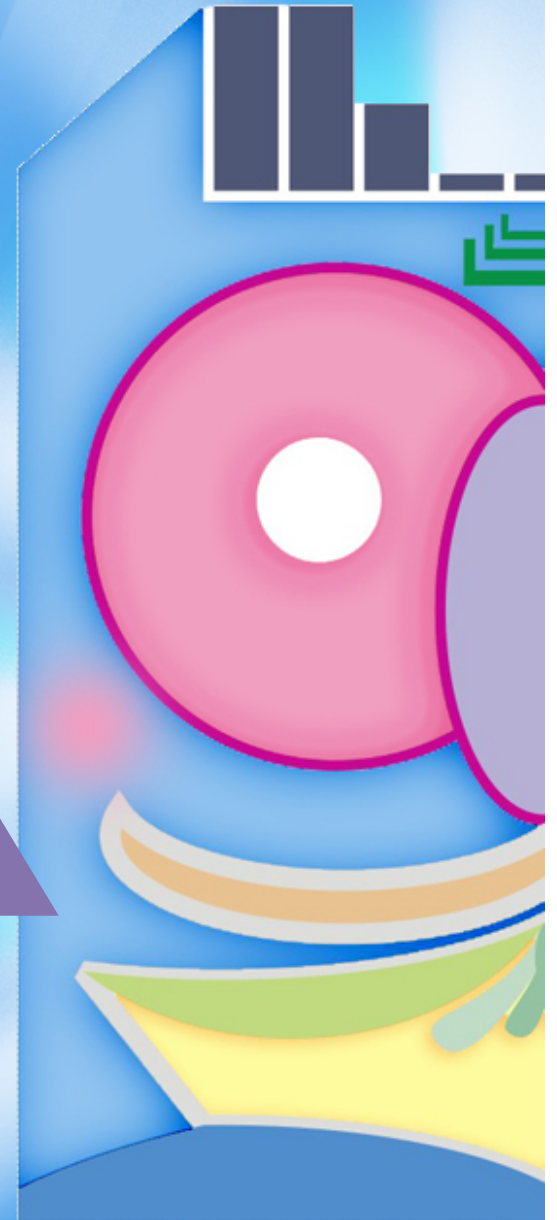
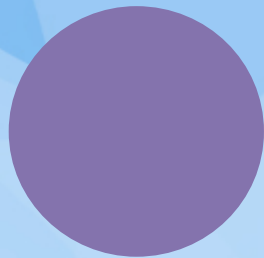
La Forma



La Forma y su clasificación

Geométricas

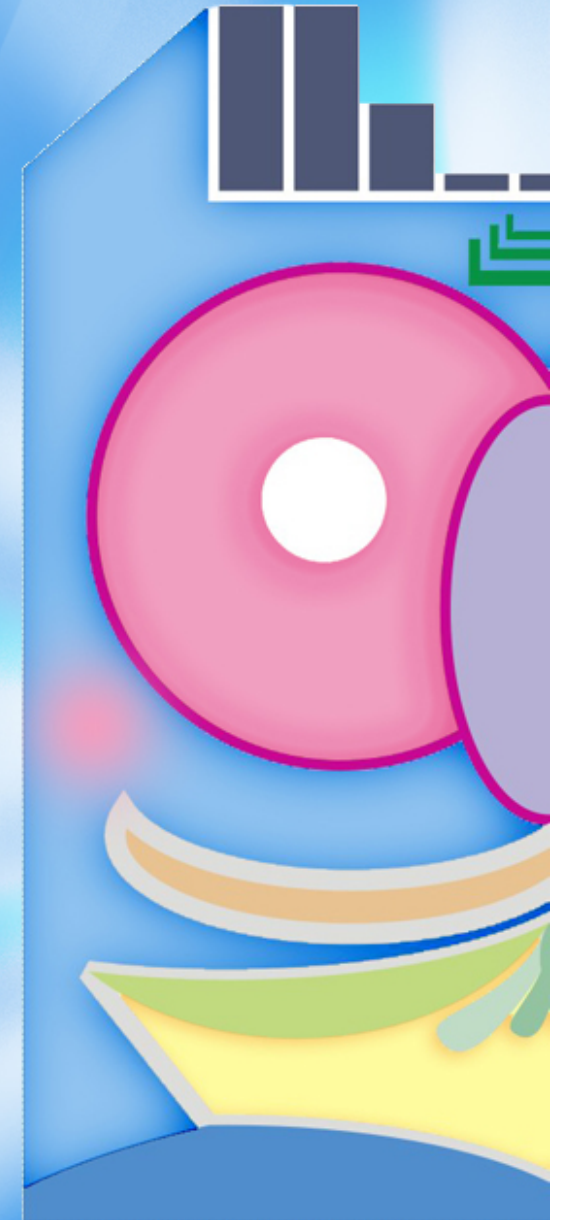
Construidas matemáticamente.



La Forma y su clasificación

Orgánicas

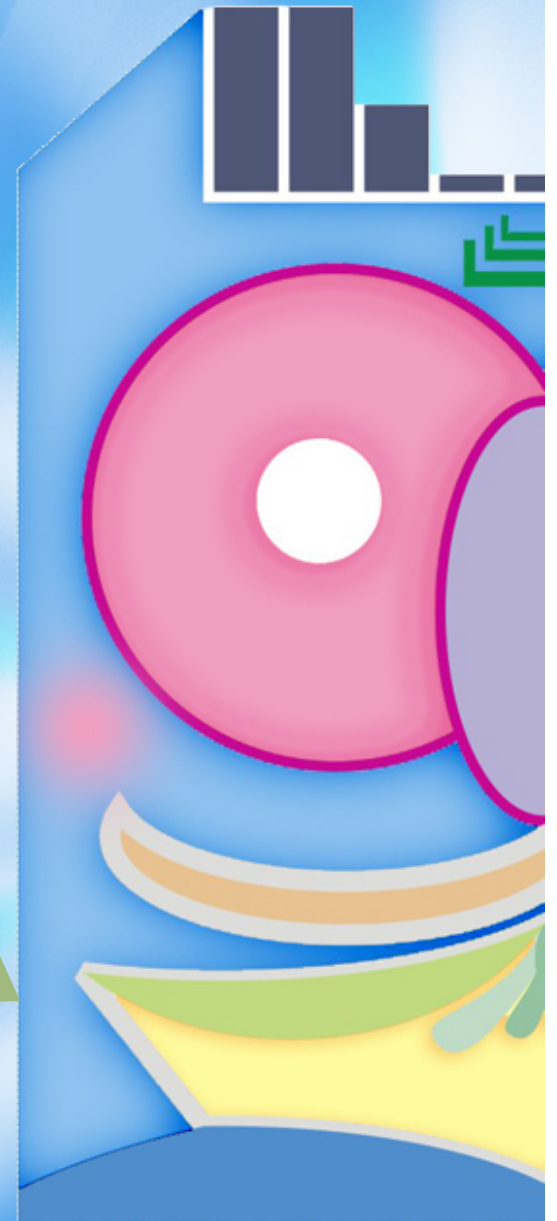
Rodeadas por curvas libres que sugieren fluidez y desarrollo



La Forma y su clasificación

Rectilíneas

Generadas por líneas rectas que no están relacionadas matemáticamente entre sí.

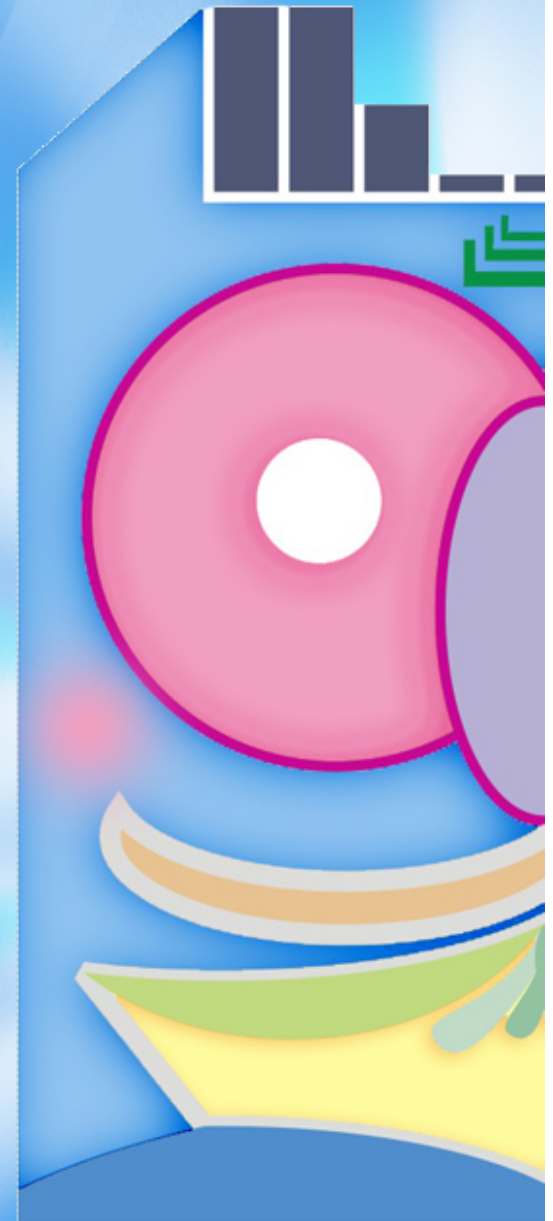


LA FORMA Y SU CLASIFICACIÓN

su clasificación

Irregulares

Generadas por líneas curvas y rectas que no están relacionadas matemáticamente entre sí.



La Forma interrelaciones

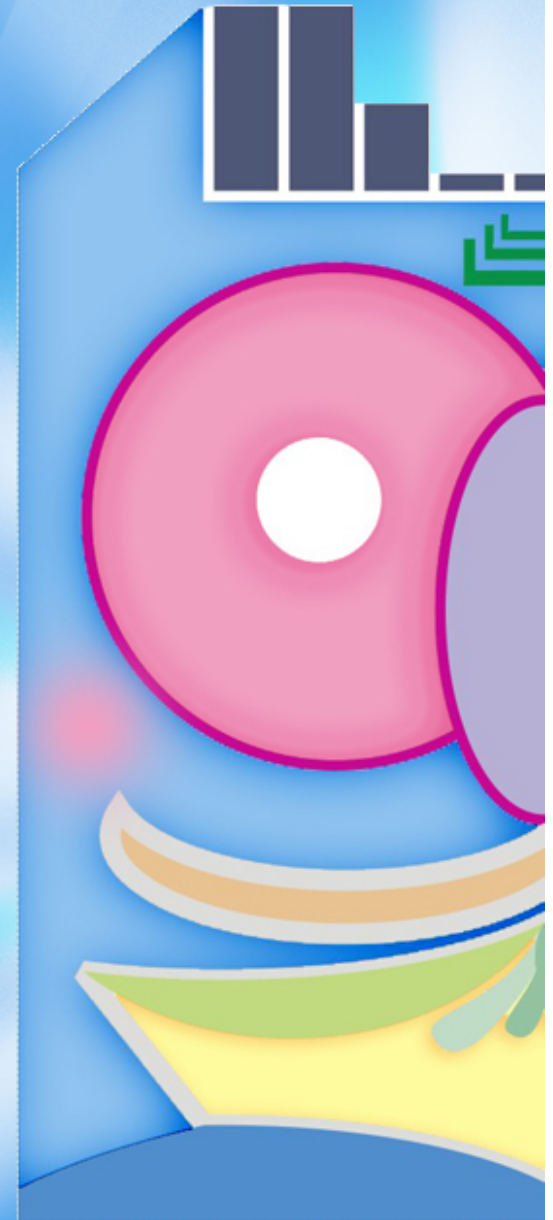


1. Distanciamiento

Ambas formas quedan separadas entre sí, aunque puedan estar muy cercanas (figura a).

2. Toque

Si acercamos ambas formas comienzan a tocarse. El espacio que las mantenía separadas en a) queda así anulado (figura b).



La Forma interrelaciones



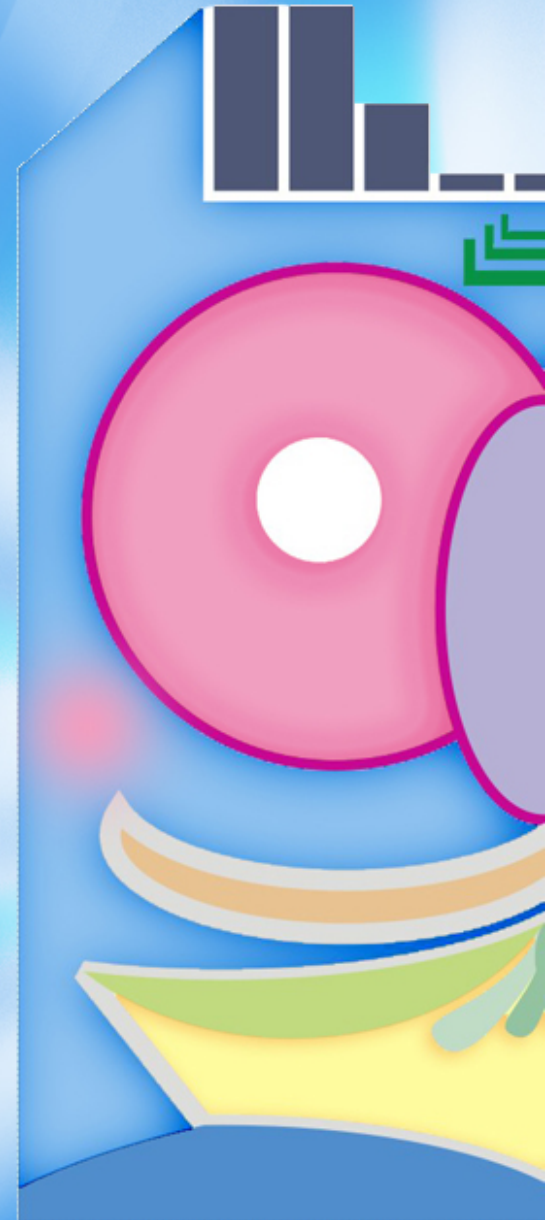
3. Superposición.

Si acercamos dos formas, una se cruza sobre la otra y parece estar por encima, cubriendo una porción de la que queda debajo (figura c).



4. Penetración.

Las formas se cruzan pero parecen transparentes y los contornos siguen siendo enteramente visibles (figura d).



La Forma interrelaciones

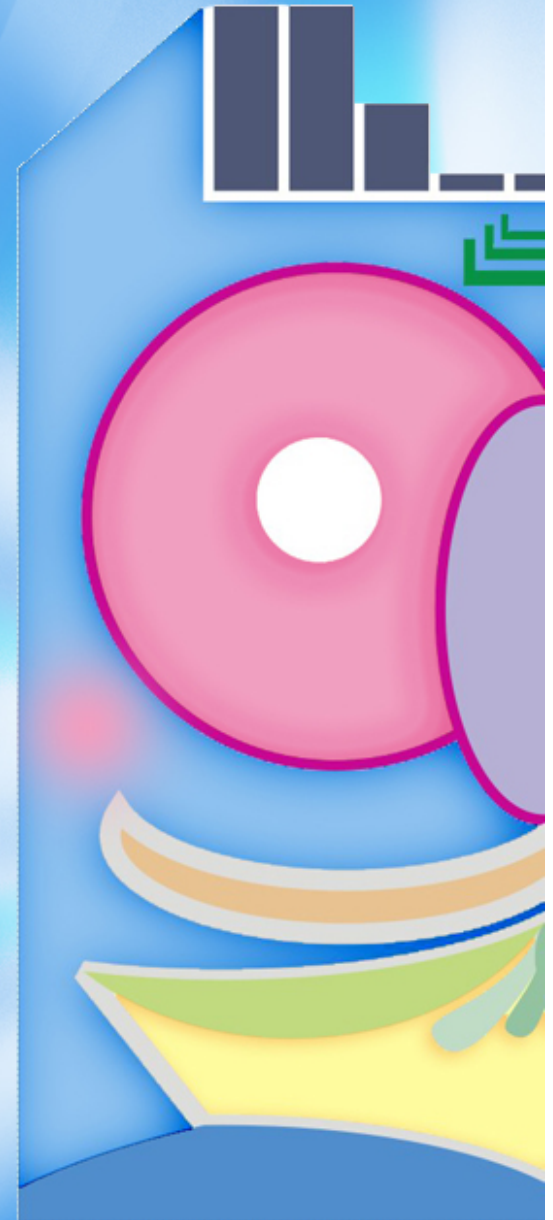


5. Unión.

Las formas se unen y se convierten en una forma nueva y mayor. Ambas formas pierden una parte de su contorno cuando están unidas (figura e).

6. Sustracción.

Cuando una forma invisible se cruza sobre otra visible, el resultado es una sustracción. (figura f).



La Forma interrelaciones

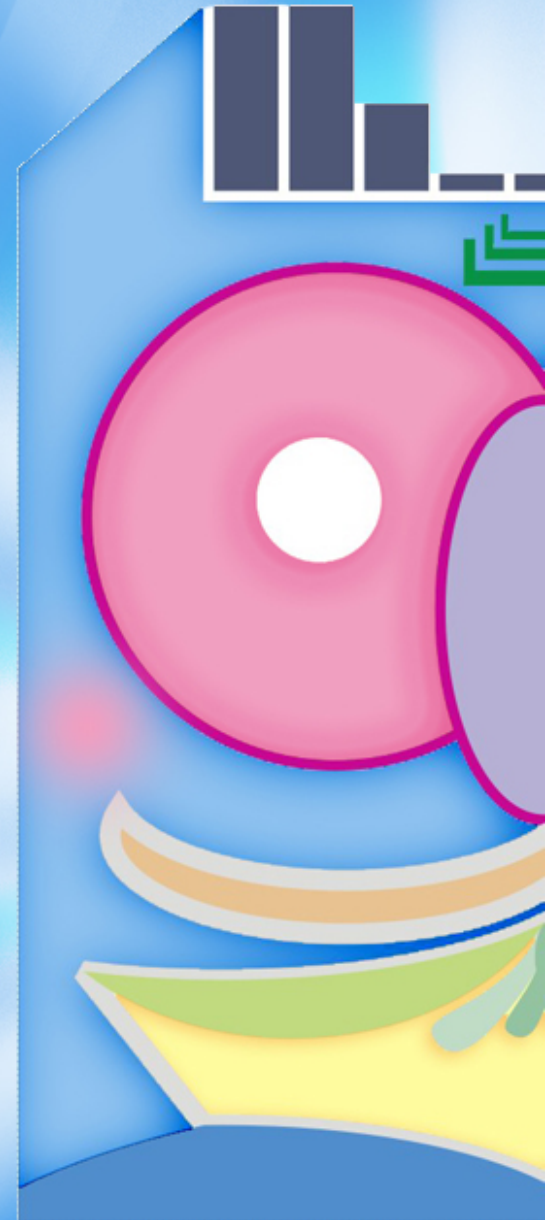


7. Intersección.

Las formas se cruzan pero solamente es visible la intersección. Surge una forma nueva y más pequeña. (figura g).

8. Coincidencia.

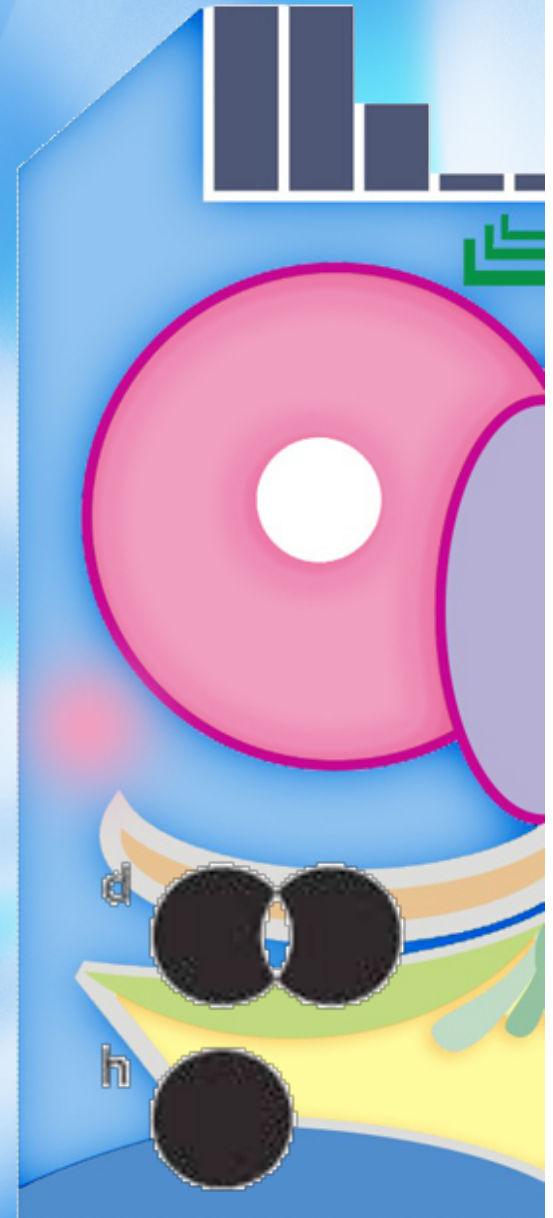
Si acercamos ambas formas, habrán de coincidir. Los dos círculos se convierten en uno (figura h).



La Forma interrelaciones

- a) Distanciamiento.
- b) Toque.
- c) Superposición.
- d) Penetración.

- e) Unión.
- f) Sustracción.
- g) Intersección.
- h) Coincidencia.



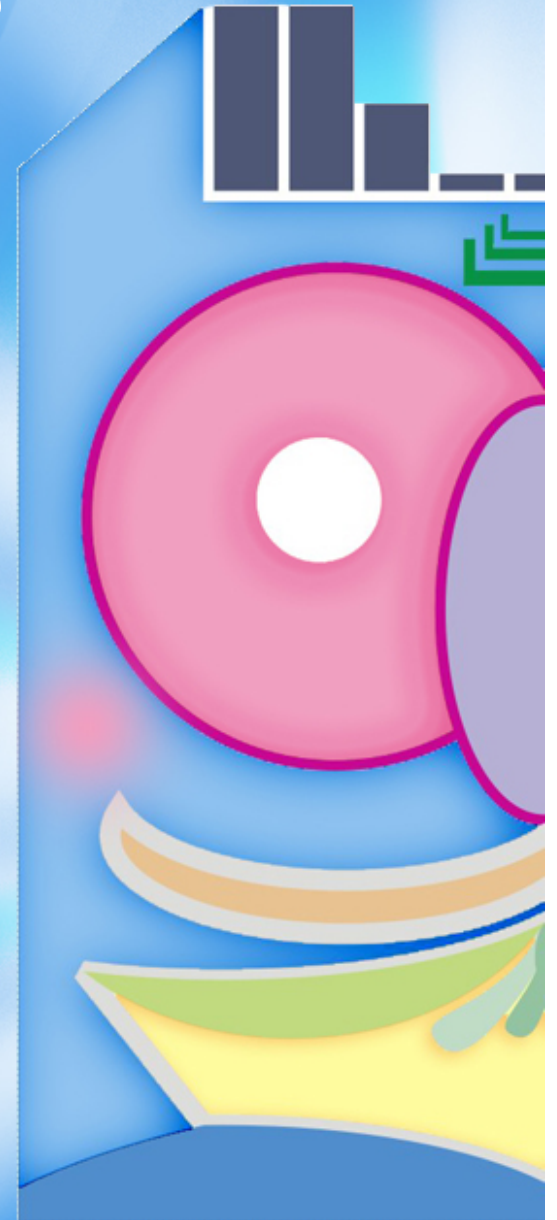
La Forma y tipos de repetición

Repetición de Figura:

La figura es siempre el elemento más importante. Las figuras que se emplean pueden tener diferentes medidas, colores, etc.

Repetición de Tamaño:

Esta solo es posible cuando las figuras son también repetidas o muy similares.



La Forma interrelaciones

Repetición de Color:

Esto supone que todas las formas tienen el mismo color, pero que sus figuras y tamaños pueden variar.

Repetición de Textura:

Todas las formas pueden ser de diferentes conformaciones, medidas o colores.

Repetición de Dirección:

esto solo es posible cuando las formas muestran un sentido definido de dirección, sin la menor imprecisión.

