

“RUTAS PARA LA PROSPERIDAD DE LAS ARTESANÍAS
EMBLEMATICAS DEL DEPARTAMENTO DE CALDAS.”

Anexo
Fichas y planos de diseño - Marulanda

GLORIA DUQUE
ASESORA

INFORME FINAL 2013.
ADC-2013-025

Marzo 2013



No.	Pieza	Material	Cant. o %
1	RECTANGULAR	LANA.	100%
Tabla de Componentes			

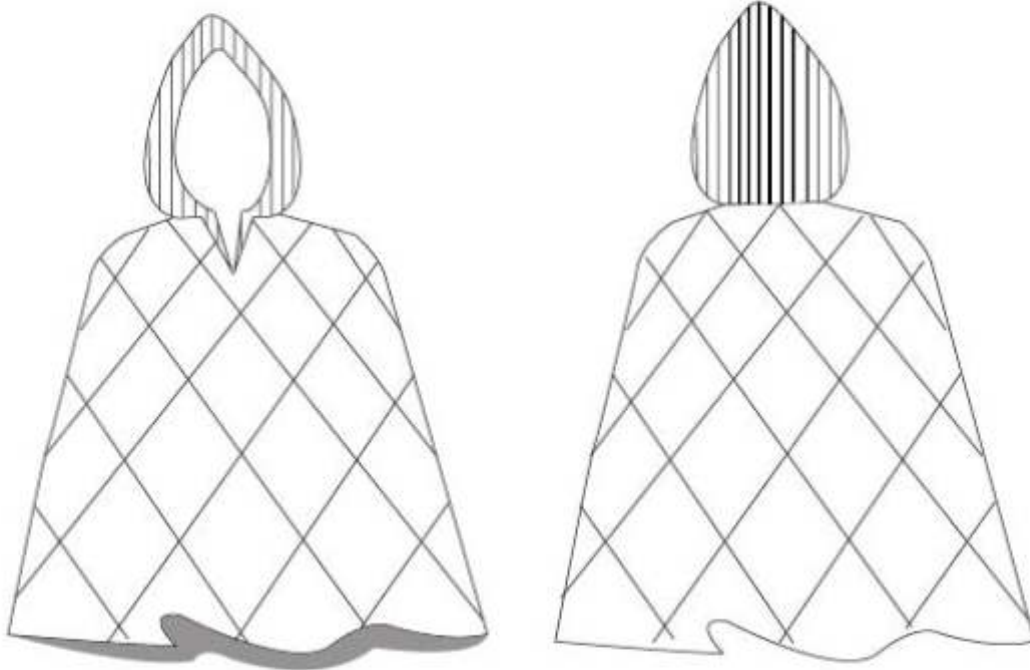
Nombre de la Pieza: RUANA MEZCLA . Referencia:001. ESC 1 : 5 Hoja No. 1/3
Oficio: TEJEDOR. Técnica: TELAR HORIZONTAL Materia Prima: LANA. .

Especificaciones Técnicas: Ruana diseñada a partir de mezclas de diferentes tejidos en la misma base textil, la lana.
Los patrones junto con la especificaciones de la prenda se entregan a la cooperativa para la futura reproducción del producto.

Color: BLANCO - GRIS.	Capacidad de Producción / mes:	Dimensiones Generales (cms)			
Peso (gr.):	Precio Unitario: \$ N/A.	Precio por mayor: \$ N/A.	Largo: 1,40	Ancho: 1,20	Alto: Diametro:
Artesano: COOPERATIVA OVINA .		Teléfono:		Departamento: CALDAS. Ciudad: MARULANDA.	
Grupo o Taller: COOPERATIVA OVINA .		Localidad: Vereda Resguardo :			
Certificado Hecho a Mano Si No					

Observaciones:

Responsable: GLORIA INÉS DUQUE ALZATE Dibujante: LILY CHEUNG.
Aprobado por: ALEJANDRO AGUDELO HOLGUIN Fecha: 19/03/ 2013 Referente(s) Línea Muestra



COOPERATIVA OVINA - MARULANDA - CALDAS

No.	Pieza	Material	Cant. o %
1	RECTANGULAR	LANA.	100%

Tabla de Componentes

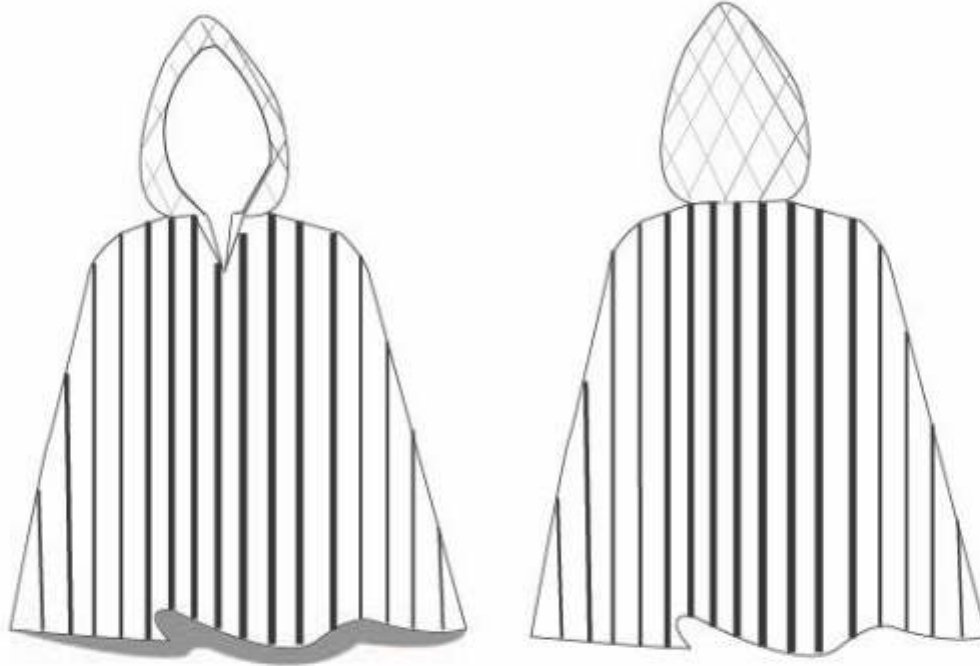
Nombre de la Pieza: RUANA MEZCLA . Referencia:001. ESC 1 : 5 Hoja No. 1/3
Oficio: TEJEDOR. Técnica: TELAR HORIZONTAL Materia Prima: LANA. .

Especificaciones Técnicas: Ruana diseñada a partir de mezclas de diferentes tejidos en la misma base textil, la lana.
Los patrones junto con la especificaciones de la prenda se entregan a la cooperativa para la futura reproducción del producto.

Color: BLANCO - GRIS.		Capacidad de Producción / mes:		Dimensiones Generales (cms)			
Peso (gr.):	Precio Unitario: \$ N/A.	Precio por mayor: \$ N/A.	Largo: 1,40	Ancho: 1,20	Alto:	Diámetro:	
Artesano: COOPERATIVA OVINA .		Teléfono:		Departamento: CALDAS. Ciudad: MARULANDA.			
Grupo o Taller: COOPERATIVA OVINA .		Certificado Hecho a Mano Si No		Localidad Vereda Resguardo :			

Observaciones:

Responsable: GLORIA INÉS DUQUE ALZATE Dibujante: LILY CHEUNG.
Aprobado por: ALEJANDRO AGUDELO HOLGUIN Fecha: 19/03/ 2013 Referente(s) Línea Muestra



COOPERATIVA OVINA - MARULANDA - CALDAS

No.	Pieza	Material	Cant. o %
1	RECTANGULAR	LANA.	100%

Tabla de Componentes

Nombre de la Pieza: RUANA MEZCLA . **Referencia:**002. **ESC** 1 : 5 **Hoja No.** 2/3
Oficio: TEJEDOR. **Técnica:** TELAR HORIZONTAL **Materia Prima:** LANA. .

Especificaciones Técnicas: Ruana diseñada a partir de mezclas de diferentes tejidos en la misma base textil, la lana.
 Los patrones junto con la especificaciones de la prenda se entregan a la cooperativa para la futura reproducción del producto.

Color:		Capacidad de Producción / mes:		Dimensiones Generales (cms)			
Peso (gr.):	Precio Unitario: \$ N/A.	Precio por mayor: \$ N/A.	Largo:	Ancho:	Alto:	Diámetro:	
Artesano: COOPERATIVA OVINA .		Teléfono:		1,40	1,20		

Grupo o Taller: COOPERATIVA OVINA . **Departamento:** CALDAS. **Ciudad:** MARULANDA.
Certificado Hecho a Mano Si No **Localidad:** Vereda Resguardo :

Observaciones:

Responsable: GLORIA INÉS DUQUE ALZATE **Dibujante:** LILY CHEUNG.
Aprobado por: ALEJANDRO AGUDELO HOLGUIN **Fecha:** 19/03/ 2013 **Referente(s)** Línea Muestra



1	.RECTANGULAR	. LANA.	100%
No.	Pieza	Material	Cant. o %
Tabla de Componentes			

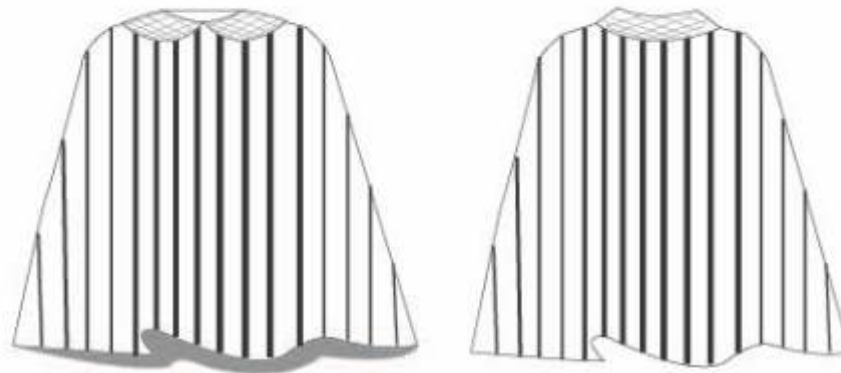
Nombre de la Pieza: RUANA MEZCLA INFANTIL .	Referencia: 003.	ESC 1 : 5	Hoja No. 3/3
Oficio: TEJEDOR.	Técnica: TELAR HORIZONTAL	Materia Prima: LANA. .	

Especificaciones Técnicas: Ruana inafantil diseñada a partir de mezclas de diferentes tejidos en la misma base textil, la lana.

Color: BLANCO - GRIS.	Capacidad de Producción / mes:	Dimensiones Generales (cms)				
Peso (gr.):	Precio Unitario: \$ N/A.	Precio por mayor: \$N/A.	Largo: 70	Ancho: 60	Alto:	Diametro:
Artesano: COOPERATJVA OVINA .		Teléfono:				
Grupo o Taller: COOPERATIVA OVINA .		Departamento: CALDAS.	Ciudad: MARULANDA.			
Certificado Hecho a Mano Si No		Localidad: Vereda	Resguardo			

Observaciones:
Los patrones junto con la especificaciones de la prenda se entregan a la cooperativa para la futura reproducción del producto.

Responsable: GLORIA INÉS DUQUE ALZATE	Dibujante: LILY CHEUNG.			
Aprobado por: ALEJANDRO AGUDELO HOLGUIN	Fecha: 19/03/ 2013	Referente(s)	Línea <input type="checkbox"/>	Muestra <input checked="" type="checkbox"/> <input type="checkbox"/>



RUANA INFANTIL

COOPERATIVA OVINA - MARULANDA - CALDAS

No.	Pieza	Material	Cant. o %
1	RECTANGULAR	LANA.	100%
Tabla de Componentes			

Nombre de la Pieza: RUANA MEZCLA INFANTIL . Referencia:003. ESC 1 : 5 Hoja No. 3/3
Oficio: TEJEDOR. Técnica: TELAR HORIZONTAL Materia Prima: LANA. .

Especificaciones Técnicas:

Color: BLANCO - GRIS.	Capacidad de Producción / mes:	Dimensiones Generales (cms)			
Peso (gr.):	Precio Unitario: \$ N/A.	Precio por mayor: \$ N/A.	Largo: 70	Ancho: 60	Alto: Diametro:
Artesano: COOPERATIVA OVINA . Teléfono:		Departamento: CALDAS. Ciudad: MARULANDA.			
Grupo o Taller: COOPERATIVA OVINA .		Localidad: Vereda Resguardo :			
Certificado Hecho a Mano Si No					

Observaciones:

Responsable: GLORIA INÉS DUQUE ALZATE Dibujante: LILY CHEUNG.
Aprobado por: ALEJANDRO AGUDELO HOLGUIN Fecha: 19/03/ 2013 Referente(s) Línea Muestra



No.	Pieza	Material	Cant. o %
1	RECTANGULAR	LANA.	100%
Tabla de Componentes			

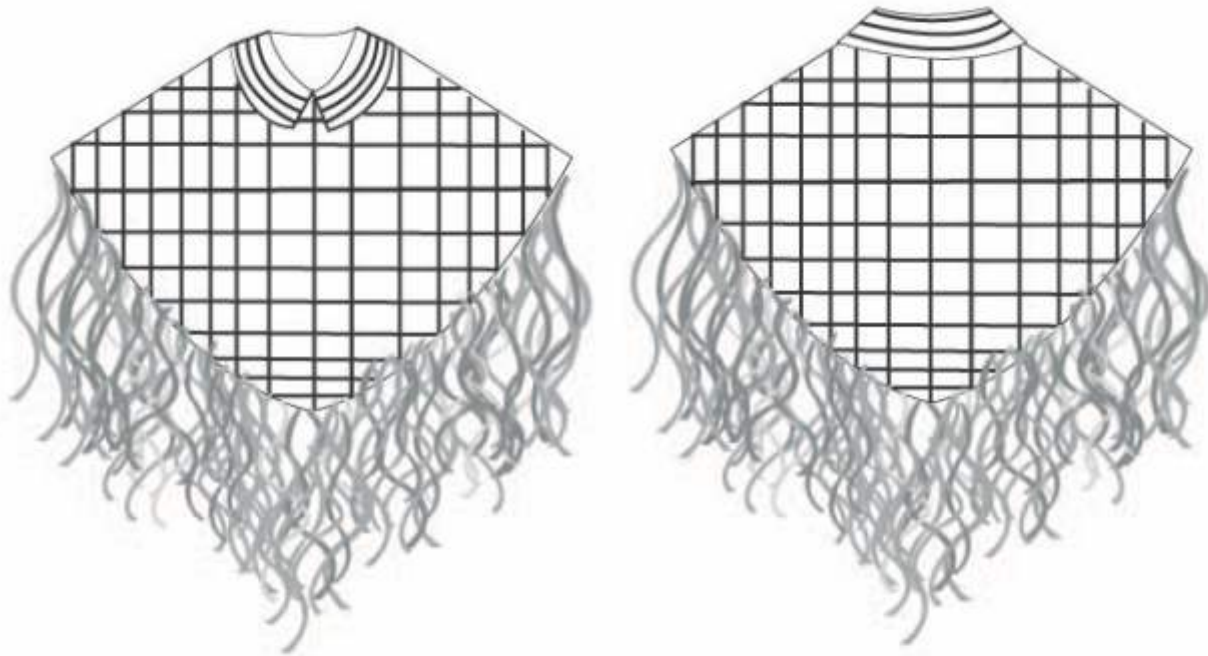
Nombre de la Pieza: RUANA MEZCLA CHIC.	Referencia: 004.	ESC 1 : 5	Hoja No. 4/4
Oficio: TEJEDOR.	Técnica: TELAR HORIZONTAL	Materia Prima: LANA.	

Especificaciones Técnicas: Ruana diseñada a partir de mezclas de diferentes tejidos en la misma base textil, la lana.
Los patrones junto con la especificaciones de la prenda se entregan a la cooperativa para la futura reproducción del producto.

Color: BLANCO - GRIS.	Capacidad de Producción / mes:	Dimensiones Generales (cms)				
Peso (gr.):	Precio Unitario: \$ N/A.	Precio por mayor: \$ N/A.	Largo: 1,40	Ancho: 1,20	Alto:	Diametro:
Artesano: COOPERATIVA OVINA .		Teléfono:				
Grupo o Taller: COOPERATIVA OVINA .		Departamento: CALDAS.	Ciudad: MARULANDA.			
Certificado Hecho a Mano Si No		Localidad Vereda Resguardo :				

Observaciones:

Responsable: GLORIA INÉS DUQUE ALZATE	Dibujante: LILY CHEUNG.				
Aprobado por: ALEJANDRO AGUDELO HOLGUIN	Fecha: 19/03/ 2013	Referente(s)	Línea <input type="checkbox"/>	Muestra <input checked="" type="checkbox"/> <input type="checkbox"/>	



COOPERATIVA OVINA - MARULANDA.

No.	Pieza	Material	Cant. o %
1	RECTANGULAR	LANA.	100%

Tabla de Componentes

Nombre de la Pieza: RUANA MEZCLA CHIC.	Referencia: 004.	ESC 1 : 5	Hoja No. 4/4
Oficio: TEJEDOR.	Técnica: TELAR HORIZONTAL	Materia Prima: LANA.	

Especificaciones Técnicas: Ruana diseñada a partir de mezclas de diferentes tejidos en la misma base textil, la lana.
Los patrones junto con la especificaciones de la prenda se entregan a la cooperativa para la futura reproducción del producto.

Color: BLANCO - GRIS.	Capacidad de Producción / mes:	Dimensiones Generales (cms)				
Peso (gr.):	Precio Unitario: \$ N/A.	Precio por mayor: \$ N/A.	Largo: 1,40	Ancho: 1,20	Alto:	Diametro:
Artesano: COOPERATIVA OVINA.		Teléfono:				
Grupo o Taller: COOPERATIVA OVINA.			Departamento: CALDAS.		Ciudad: MARULANDA.	
Certificado Hecho a Mano Si No			Localidad: Vereda Resguardo :			

Observaciones:

Responsable: GLORIA INÉS DUQUE ALZATE	Dibujante: LILY CHEUNG.			
Aprobado por: ALEJANDRO AGUDELO HOLGUIN	Fecha: 19/03/ 2013	Referente(s)	Línea <input type="checkbox"/>	Muestra <input checked="" type="checkbox"/> <input type="checkbox"/>