

artesanías
de colombia

BITACORA
MEJORAMIENTO DE PRODUCTO ARTESANAL
CHIMICHAGUA - CESAR

Wendy Florian Pacheco
2021



CHIMICHAGUA

CESAR – REGIÓN CARIBE

Virtualización





CHIMICHAGUA

Chimichagua se encuentra ubicado al sur del departamento del Cesar. Es una comunidad tradicionalmente dedicada a la artesanía en el oficio de tejeduría en palma estera con telar. Se identifica una comunidad grande de artesanos dedicados a la producción de esteras en diferentes formatos y usos.



El progreso
es de todos

Gobierno
de Colombia
Mincomercio



artesanías de colombia



CHIMICHAGUA

- Oficio: Tejeduría
- Técnica: Tejeduría en telas vertical, Cestería radial
- Materia prima: Palma de estera
- Productos: Esteras, caminos de mesa, tapetes, individuales, canastos, abanicos de mano.



El progreso
es de todos

Gobierno
de Colombia
Mincomercio





REFERENTES DE PRODUCTO

Los productos representativos de esta comunidad son hechos en palma estera, una fibra propia del área de humedales de la Ciénaga de Zapatoza.

Graficamente se distinguen sus productos por formas geoméricas de rombos que se derivan de simbología indígena y raizal, así mismo con una amplia gama de colores extraído de frutos silvestres de la zona.



El progreso
es de todos

Gobierno
de Colombia
Mincomercio



artesanías de colombia





CHIMICHAGUA

Virtualización



LABORATORIOS DE
INNOVACIÓN
Y DISEÑO



Bienvenidos Artesanos

- Presentación del Laboratorio de Innovación Y Diseño de Cesar -

Viernes 26 de Marzo

Hora: 10:30 a.m

Conectate a través ZOOM o sigue la transmisión desde Facebook Live



CHARLA VIRTUAL: BIENVENIDOS ARTESANOS

Se realizó una charla virtual introductoria, con el fin de dar un contexto sobre artesanías de Colombia, líneas de atención y planeación de actividades a lo largo del año



El progreso
es de todos

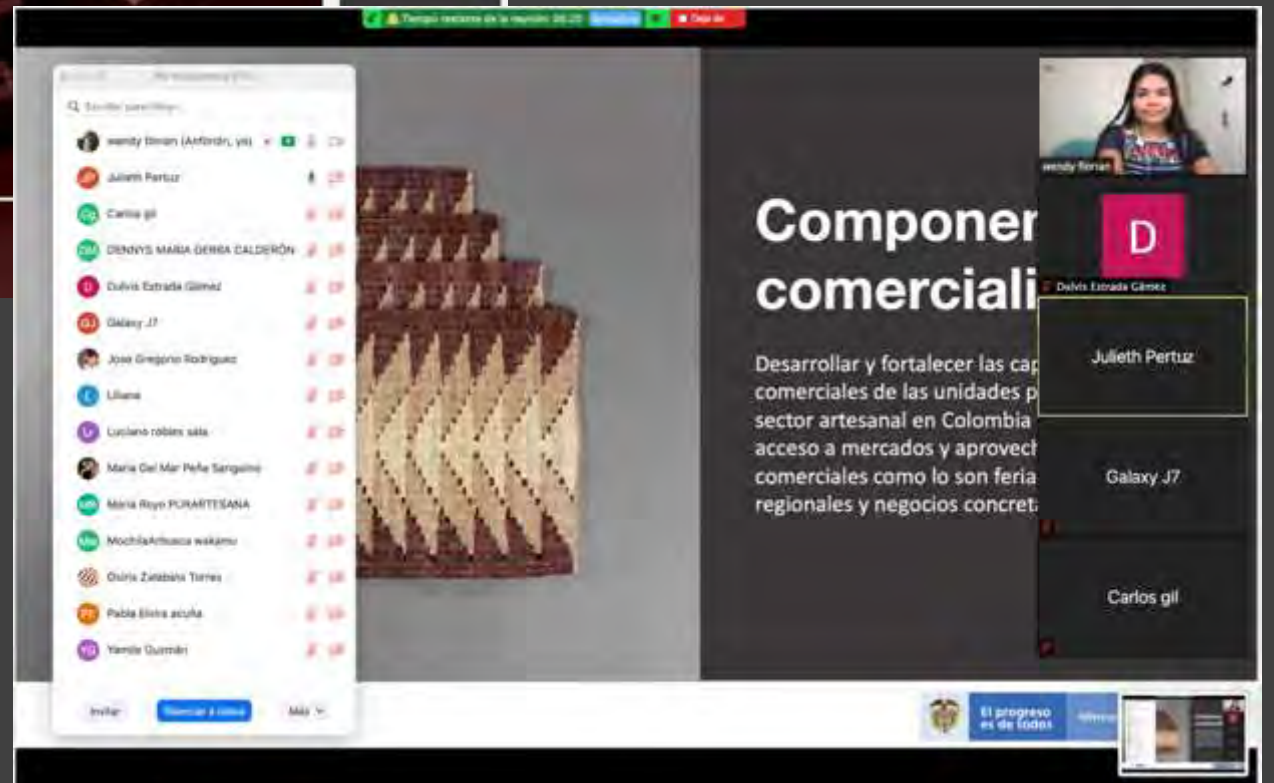
Gobierno
de Colombia
Mincomercio



BIENVENIDOS ARTESANOS

PRESENTACIÓN DEL EQUIPO DEL LABORATORIO DE
INNOVACIÓN Y DISEÑO DE CESAR

Valledupar, 2020

Componer comercial

Desarrollar y fortalecer las capacidades comerciales de las unidades productoras del sector artesanal en Colombia, mejorar el acceso a mercados y aprovechar las oportunidades comerciales como lo son ferias regionales y negocios concretos.

Lista de participantes:

- wendy boran (Amfordr, yll)
- Julieth Pertuz
- Carlos gil
- DINIVY MARIA GEMMA CALDERÓN
- Dulvis Estrada Gómez
- Galaxy J7
- José Gregorio Rodríguez
- Liliana
- Luciano robles sala
- Maria Del Mar Peñe Sargolme
- Maria Rizo PURARTESANA
- NochkaArtizana wakimu
- Olivia Zetabasi Torres
- Pablo Elvira acuña
- Yamile Querrán

El progreso es de todos



Participa en el Taller Virtual
Diseño para *la* Artesanía
- Modos de intervención -

Hora: 10:30 a.m

Jueves 22 de abril

Conectate a través Google Meet



TALLER VIRTUAL: DISEÑO PARA LA ARTESANIA

Se realizó una Taller Virtual de sensibilización hacia el diseño, con el fin de realizar un proceso de autodiagnóstico de cada unidad productiva y conocer la motivación de cada artesano para inscribirse en la convocatoria de este año.



El progreso
es de todos

Gobierno
de Colombia
Mincomercio





artesanías
de colombia

TALLER VIRTUAL DISEÑO PARA LA ARTE 2020

Estás presentando

Estás presentando tu pantalla a los demás

Detener la presentación

Taller virtual: DISEÑO EN LA ARTESANIA

Personas (14)

- Laboratorio de innovaci...
- Carlos Gil alfaro
- Dali Iuz Rodriguez Maes...
- Dulvis Estrada Gámez
- Enohemia Angélica Zela...
- GLORIA MALD
- INGUNU UNGAWI
- Joseph R.
- JUAN CARLOS RAVELO...
- Enohemia Angélica Zabalat...
- Monica Maria Gonzalez Ra...
- Luciano Rafael Robles salas



El progreso
es de todos

Gobierno
de Colombia
Mincomercio



artesanías de colombia



artesanías
de colombia

Participa en el Taller Virtual

REFERENTES DEL CESAR

- Una mirada que conecta el territorio -



Hora: 10:00 a.m

Jueves, 13 de mayo

Conectate a través ZOOM



LABORATORIOS DE
INNOVACIÓN
Y DISEÑO

TALLER VIRTUAL: REFERENTES DEL CESAR

Se realizó una Taller Virtual de Referentes del departamento, con el fin de hacer un proceso de rescate e identificación de elementos culturales importantes en la región, para aplicarlo en las actividades de desarrollo de los artesanos.



El progreso
es de todos

Gobierno
de Colombia
Mincomercio



artesanías de colombia



1



6



11



2



7



12



3



8



13



4



9



5



10

Artesanías de Colombia logo and title: **Marzo 2020 Referentes Simbólicos**

DEPARTAMENTO DEL CESAR

CHE TZAR

Hace agua en los montañas y baja por los puentes. Alimentando la vegetación y la fauna.

Artesanías de Colombia logo and title: **Marzo 2020 Referentes Simbólicos**

DEPARTAMENTO DEL CESAR

CHE TZAR

Hace agua en los montañas y baja por los puentes. Alimentando la vegetación y la fauna.

Microsoft PowerPoint interface with menu items: Inicio, Insertar, Dibujar, Diseño, Transiciones, Animaciones, Presentación con diapositivas, Revisar, Vista, ¿Qué temas?, Compartir, Comentarios.

Participants list:

- Laboratorio de innovación...
- Natalia Quinones
- Juñeth Pertuz
- Luciano robes sala
- Yamile Guzmán

Footer: Documento 1 de 51 | Esteban (Colombia) | 100%



El progreso es de todos

Gobierno de Colombia Mincomercio





Cápsula de diseño
Fotografía de Retrato



FOTOGRAFIA DE RETRATO

Este módulo de formación tiene como objetivo principal enseñar a los artesanos a tomar fotografías de retrato de su propio rostro y de su oficio, para poderlos utilizar en sus redes sociales y en sus productos.

Contenidos:

- 1. Plan de clase
- 2. Objetivos de aprendizaje
- 3. Contenido para el desarrollo de la clase
- 4. Evaluación



1. Paso a paso de la fotografía de retrato

Este módulo de formación tiene como objetivo principal enseñar a los artesanos a tomar fotografías de retrato de su propio rostro y de su oficio, para poderlos utilizar en sus redes sociales y en sus productos.



PARA LA TOMA DE FOTOGRAFÍA

- 1. Elige un lugar con buena iluminación natural.
- 2. Elige un fondo que contraste con el color de tu producto.
- 3. Elige un ángulo que resalte la textura y el color de tu producto.
- 4. Elige un momento del día en el que la luz sea suave y cálida.
- 5. Elige un momento del día en el que la luz sea fuerte y brillante.

CÁPSULA DE DISEÑO: FOTOGRAFIA DE RETRATO

A través de la Capsula de fotografía de retrato, se buscó generar contenidos gráficos del artesano, con el fin de visibilizar su rostro y su oficio.



El progreso
es de todos

Gobierno
de Colombia
Mincomercio





El progreso
es de todos

Gobierno
de Colombia
Mincomercio



artesanías de colombia



El progreso
es de todos

Gobierno
de Colombia
Mincomercio





El progreso
es de todos

Gobierno
de Colombia
Mincomercio



artesanías de colombia



El progreso
es de todos

Gobierno
de Colombia
Mincomercio





CHIMICHAGUA

Asesorías Virtuales



LABORATORIOS DE
INNOVACIÓN
Y DISEÑO

2. Cómo crear cartas de color



Una **carta de color** se puede construir a partir de la exploración de tinturados y teñidos que realice la comunidad. El número de colores varía de acuerdo a los insumos que se utilicen para estos procesos.



Durante el tinturado de materia prima, se debe documentar el proceso de obtención de colores; **Nombre de los ingredientes, Cantidades, Proporciones de la materia prima**. Con el fin de estandarizar la carta de color y lograr tonalidades similares entre un tinturado y otro, este sería el **Recetario de Color**

Contenidos:

- Introducción al manual de recetas
- Introducción a las recetas de tinturados
- Descripción de los tipos de recetas
- Descripción de los tipos de recetas
- Descripción de los tipos de recetas



• Descripción de recetas de recetas



• Recetario de recetas de recetas



• Recetario de recetas de recetas



3. Ejemplos de Cartas de Color

Otra alternativa para una muestra individual es a través de un **llavero o gancho** que las conserve juntas con el mismo fin de consulta o referencia para tinturas.



CREACIÓN DE CARTAS DE COLOR EN COMUNIDADES ÉTNICAS

Se sensibiliza de la importancia de tener un muestrario de color por cada unidad productiva, para una fácil identificación a la hora de realizar combinaciones y diseños.



El progreso es de todos

Gobierno de Colombia
Mincomercio





CÁPSULA DE DISEÑO: CARTAS DE COLOR

Se sensibiliza de la importancia de tener un muestrario de color por cada unidad productiva, para una fácil identificación a la hora de realizar combinaciones y diseños.



El progreso
es de todos

Gobierno
de Colombia
Mincomercio





El grupo ASOTRAPAT elabora su paleta de carta de color, a través de un abanico radial, utilizando un degradado desde tonos fríos a cálidos.



El progreso
es de todos

Gobierno
de Colombia
Mincomercio



artesanías de colombia



La artesana Nelcy Hernández, elabora su carta de color utilizando únicamente tinturado natural.



El progreso
es de todos

Gobierno
de Colombia
Mincomercio



artesanías de colombia



El progreso
es de todos

Gobierno
de Colombia
Mincomercio



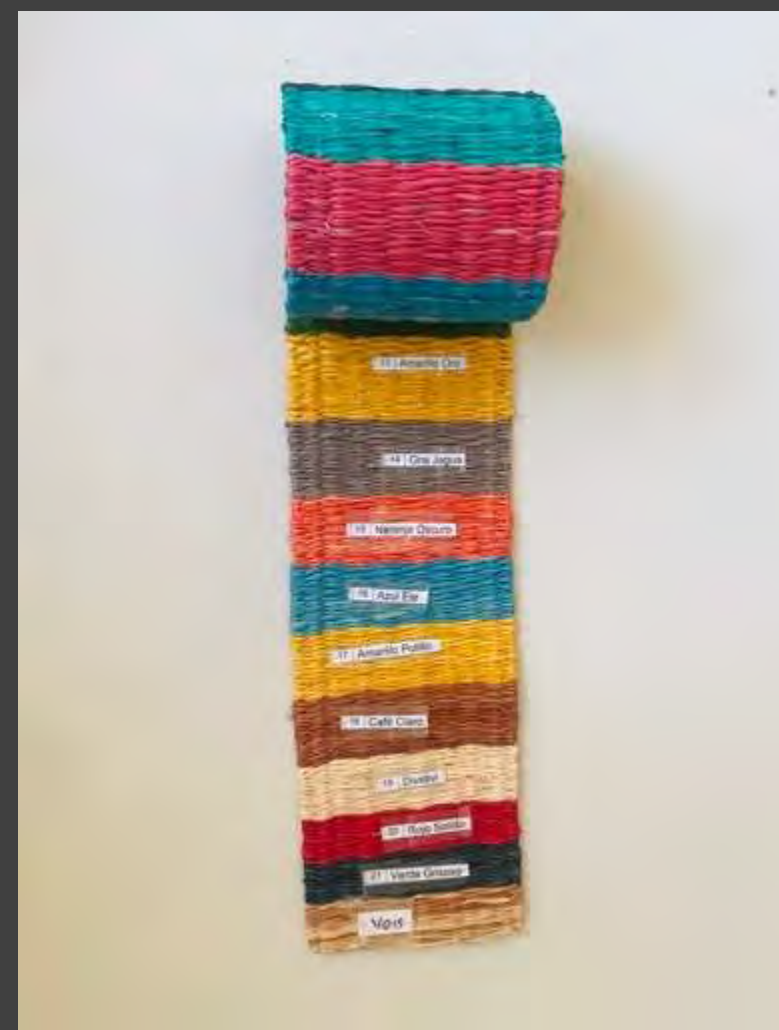
artesanías de colombia



Yamile Guzmán Rangel



Duva María Pérez



Pabla Elvira Acuña



El progreso
es de todos

Gobierno
de Colombia
Mincomercio



artesanías de colombia

2. Cómo seleccionar colores

Se puede tener una paleta de color, tan amplia como se deseé, sin embargo al momento de aplicar sobre un producto se sugiere limitar la cantidad de colores aplicados de **2 a 4 tonos**, para no saturar los productos.

Primero: Se debe tener en cuenta el *matiz o tono* de cada color seleccionado, ejemplo:



Segundo: La cantidad de colores a utilizar sobre la misma pieza, para generar diseños o repeticiones.



UniCOLOR

Multicolor

Tercero: El carácter o estilo de la paleta que se va a seleccionar teniendo en cuenta los tipos de colores que la conforman.



Policromática

Cálida

Fría

Monocromática

Capítulo de diseño: paletas de color

4. Actividad Práctica

Basados en los conceptos del párrafo de color, sugieramos un ejercicio para cada unidad productiva.

1. Elige un diseño de tapete para realizar tres muestras de 20 x 20 cm, preferiblemente sobre un mismo diseño o similares en cada muestra.



2. Basados en los Tonos Superiores y Colores Base, arma tus Paletas de color de 2 a 4 tonos máximo. Ten en cuenta las características que pueden tener (como el comportamiento etc.).

Tonos Superiores



Siempre ten en cuenta tu material de tu paleta.

4. Actividad Práctica

3. Arma varias paletas como detallas abajo (1 por actividad) y colócalas sobre una hoja, nombrando cada color y cada paleta. Ejemplos:



Puedes usar pedacitos de materia prima o lápices de color, lo importante es tener una referencia de color.

4. Selecciona las tres mejores paletas de color y elabora las muestras con el diseño seleccionado.



Obteniendo tres muestras del mismo diseño con diferentes colores.

5. Envía fotos del proceso y resuelve dudas respecto al ejercicio en caso te surjan.

Asesoría especializada: Paletas de color

Se socializa la cápsula de Selección de paletas de color, tomando como punto de partida las cartas de colores de cada asociación, formando grupos y alternativas de muestras.



El progreso es de todos

Gobierno de Colombia
Mincomercio





Selección de paletas



Se elaboraron muestras de 25 x 25 cm, combinando los colores seleccionados dentro de un dibujo similar, para probar que combinación funcionara mejor.



El progreso
es de todos

Gobierno
de Colombia
Mincomercio



RESULTADOS -asesoría especializada: paletas de color



El progreso
es de todos

Gobierno
de Colombia
Mincomercio



RESULTADOS -asesoría especializada: paletas de color



El progreso
es de todos

Gobierno
de Colombia
Mincomercio



artesanías de colombia



A partir de la selección de paletas, se realizaron asesorías en otros manejos de color y generación de textura en el tapete a través del color



El progreso
es de todos

Gobierno
de Colombia
Mincomercio





La artesana Duva Pérez, elaboró muestra de tapete utilizando únicamente variación lineal de colores en la palma estera



El progreso
es de todos

Gobierno
de Colombia
Mincomercio



artesanías de colombia



CREACIÓN DE MUESTRAS y LINEAS DE PRODUCTO A PARTIR DE PALETAS DE COLOR.

A partir de el ejercicio de color, y asesoría en diversificación se tomaron diseños tradicionales de la asociación ASOESCA, y se elaboraron en nuevas paletas de color identificadas, para generar líneas de tapetes para la comercialización local.



El progreso
es de todos

Gobierno
de Colombia
Mincomercio



artesanías de colombia

Línea de producto – TAPETES TIERRA





Degradado Lineal

Cuando se realiza la transición de color en una línea recta imaginaria que conduce la gradación y en donde se va observando un cambio gradual de la intensidad de color.



9



RECOMENDACIONES PARA LA APLICACIÓN EN PRODUCTOS.

Existen muchas posibilidades para aplicar el degradado de color en productos artesanales.



Degradado Radial

Se evidencia cuando la transición de color parte de un punto y crece alrededor como formando un círculo, donde vemos esta progresión de color en forma de aros que cambian gradualmente de tonalidad.



10



Círculo cromático de aplicación en productos artesanales

Degradado radial

1. Escoger bien los colores con los que se va a realizar la transición, es recomendable usar colores vecinos en el círculo cromático (análogos). Así se obtiene una transición del color suave.

TALLER DE COLOR – DEGRADADOS APARTIR DEL TEJIDO

Se realizó el taller virtual de aplicación de color DEGRADADOS, como una alternativa para generar nuevas oportunidades comerciales en los productos.



Se realiza la selección de colores para lograr el efecto de degradado lineal en el tapete.



El progreso
es de todos

Gobierno
de Colombia
Mincomercio



artesanías de colombia



25 VUELTAS

1 VUELTA	5 VUELTAS
1 VUELTA	3 VUELTAS
1 VUELTA	2 VUELTAS
2 VUELTAS	1 VUELTA
1 VUELTAS	1 VUELTA
5 VUELTAS	1 VUELTA
20 VUELTAS	

Se elaboró una guía teniendo en cuenta la técnica de tenido en tafetán de las esteras, y a través de la variación de color en la materia prima lograr el efecto de degradado.



El progreso
es de todos

Gobierno
de Colombia
Mincomercio





El progreso
es de todos

Gobierno
de Colombia
Mincomercio



artesanías de colombia

RESULTADOS

Taller de aplicación de color degradados



El progreso
es de todos

Gobierno
de Colombia
Mincomercio

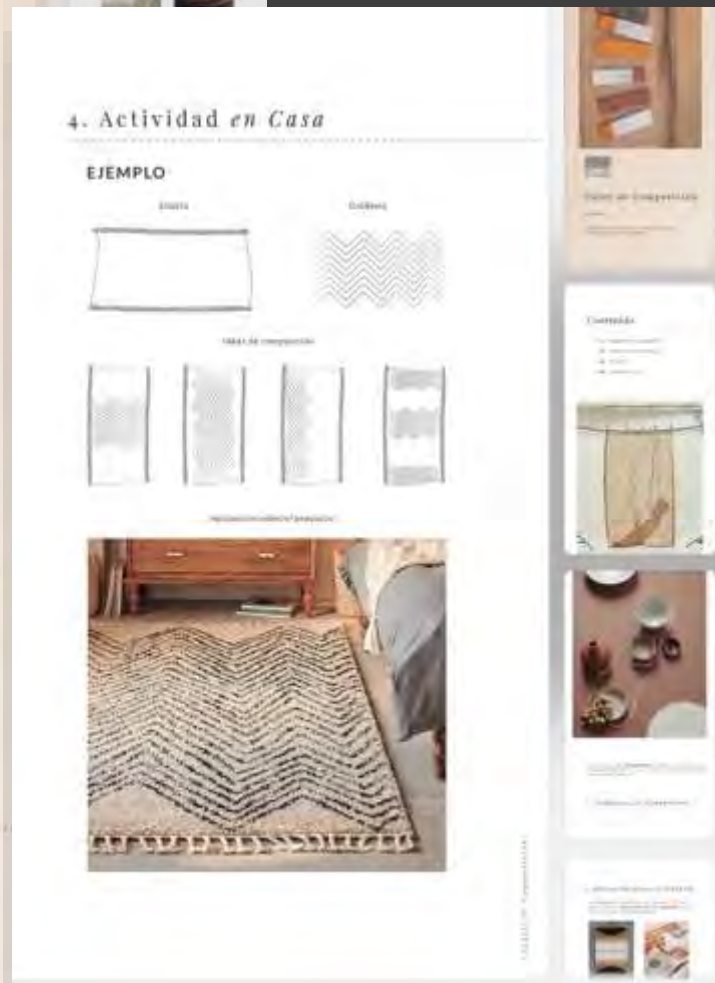




Taller *de* Composición

14/04/2020

Composición del producto y sobre el producto a través de técnicas artesanales.



CREACIÓN DE MUESTRAS y LINEAS DE PRODUCTO A PARTIR DE COMPOSICIÓN GRÁFICA

Se realiza la cápsula de composición gráfica sobre el tapete, donde se busca profundizar en el diseño de la estera a partir de la variación de sus dibujos en: tamaño, proporción y color.

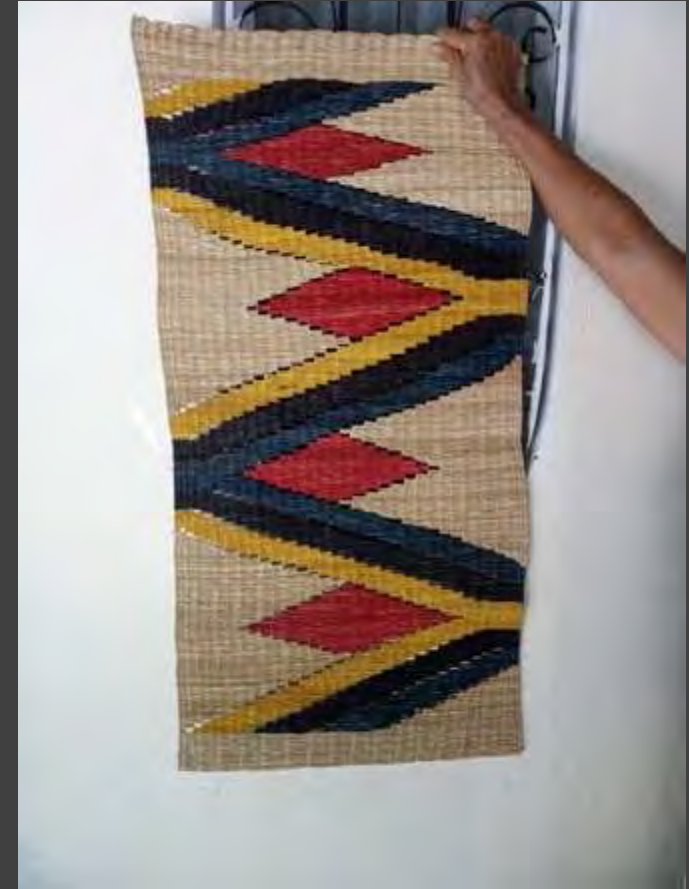
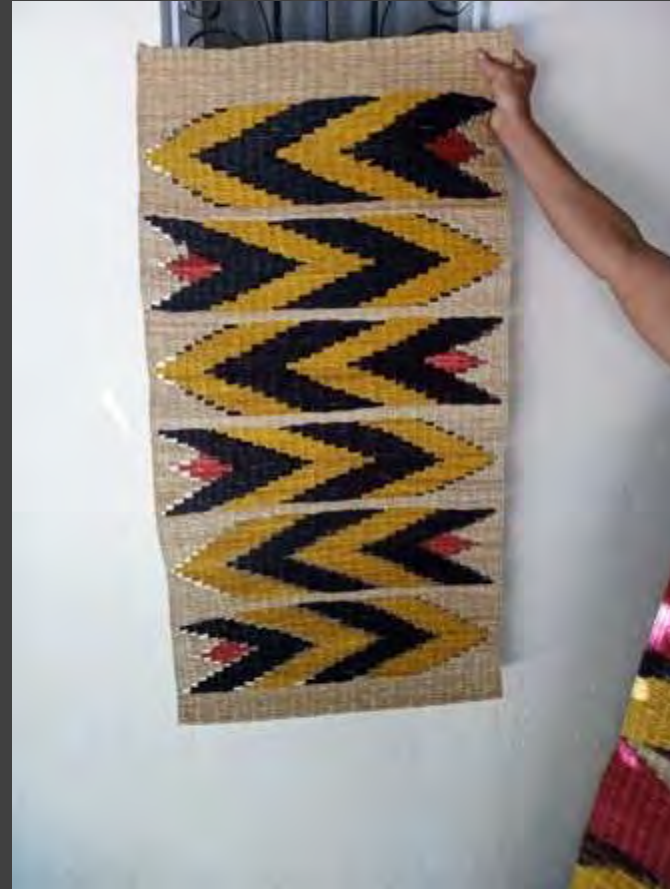


El progreso es de todos

Gobierno de Colombia
Mincomercio



Línea de producto por composición gráfica





A partir d un ejercicio de composición (figura y fondo) se desarrollan diferentes propuestas utilizando el mismo gráfico y variando su posición

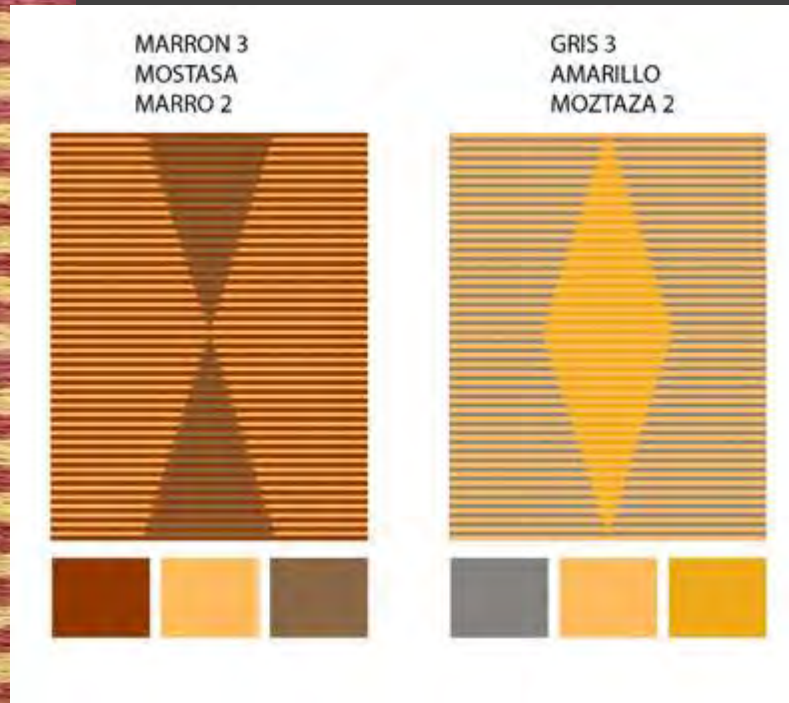


El progreso
es de todos

Gobierno
de Colombia
Mincomercio



artesanías de colombia



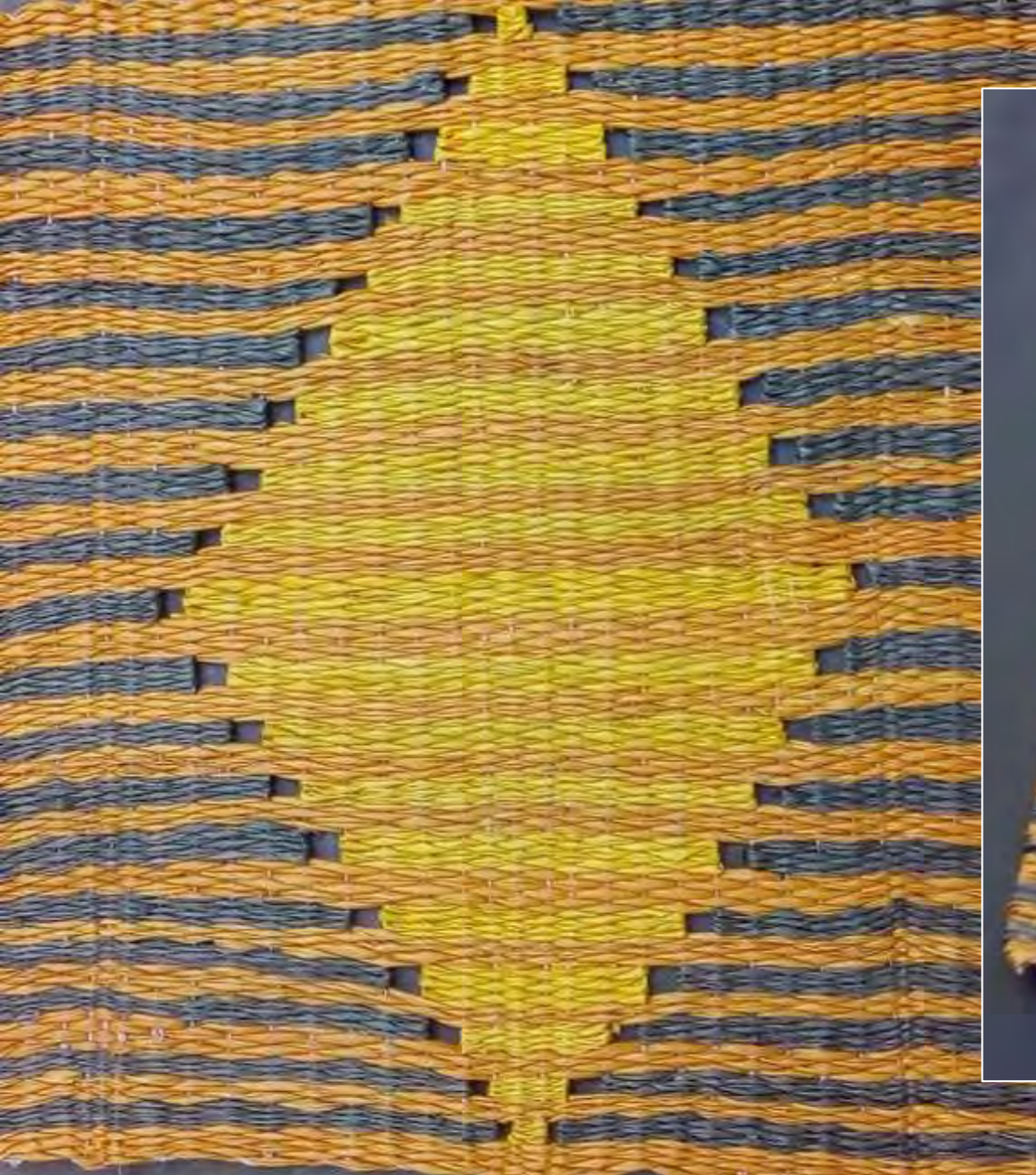
Se plantea un ejercicio de composición a partir de las figuras geométricas básicas y utilizando el color para dar sensación visual de profundidad. (Lejanía y cercanía)



El progreso
es de todos

Gobierno
de Colombia
Mincomercio





El progreso
es de todos

Gobierno
de Colombia
Mincomercio





ASESORIA DE DISEÑO – VALIDACION DE NUEVO PRODUCTO

La artesana Yamile Guzmán desarrollo una propuesta de la colección 2020, a nivel de prototipo, donde identificamos oportunidades de mejora en el ensamble del tapete con la base para la construcción de mobiliario.



El progreso
es de todos

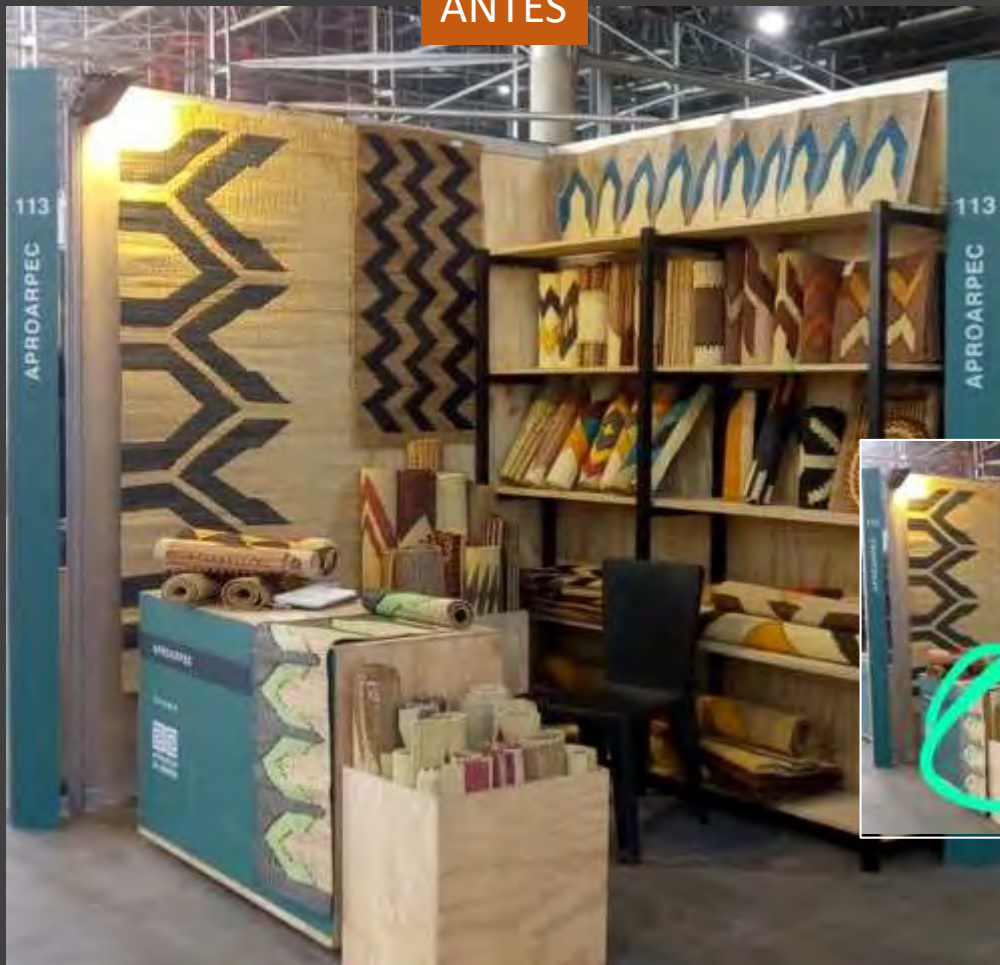
Gobierno
de Colombia
Mincomercio



artesanías de colombia

ASESORIA DE DISEÑO – MEJORAMIENTO DE EXHIBICIÓN COMERCIAL

ANTES



DESPUES



El progreso
es de todos

Gobierno
de Colombia
Mincomercio





CHIMICHAGUA

CONCEPTUALIZACIÓN
Propuestas de Diseño



LABORATORIOS DE
INNOVACIÓN
Y DISEÑO

Propuestas Chimichagua

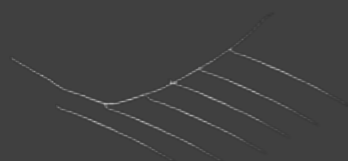
Creación de patrones gráficos - Sendero artesanal



Las huellas que deja el contacto don el agua



Movimientos orbitales



Rutas de desplazamiento



Modulo Principal Abstracto



El progreso es de todos

Gobierno de Colombia
Mincomercio



Propuestas Chimichagua

Creación de patrones gráficos - Sendero artesanal



Movimiento de la palma estera



Modulo Principal Abstraído



El progreso es de todos

Gobierno de Colombia
Mincomercio



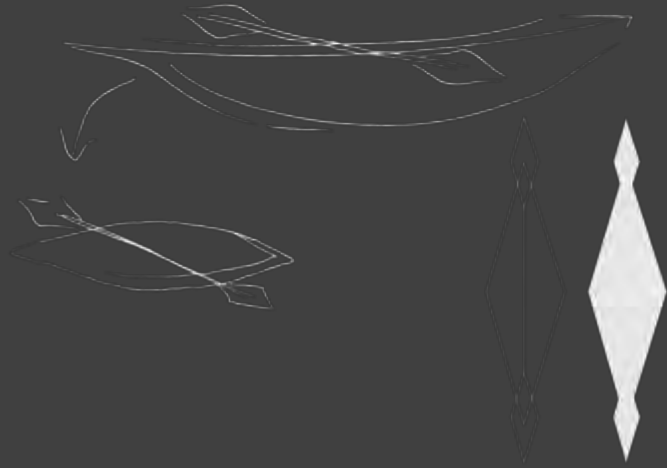
Propuestas Chimichagua

Creación de patrones gráficos - Sendero artesanal

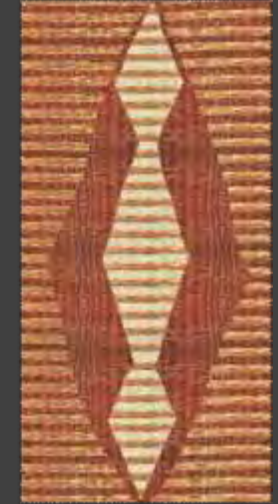
*"Me contaron los abuelos que hace tiempo
Navegaba en el César una piragua
Que partía de El Banco viejo puerto
A las playas de amor en Chimichagua"*



La "piraguita" y la pala para andar



Modulo Principal Abstraído



El progreso
es de todos

Gobierno
de Colombia
Mincomercio



artesanías de colombia



CHIMICHAGUA

Región Caribe

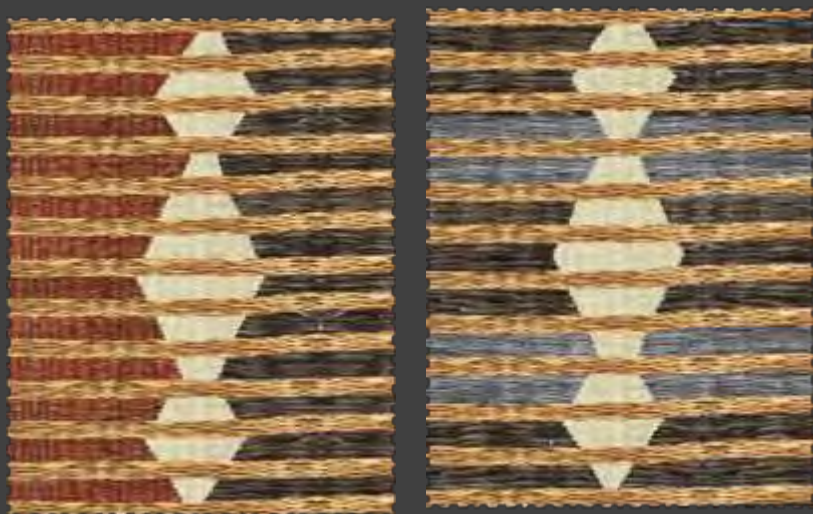


PROPUESTAS FORMALES 2020

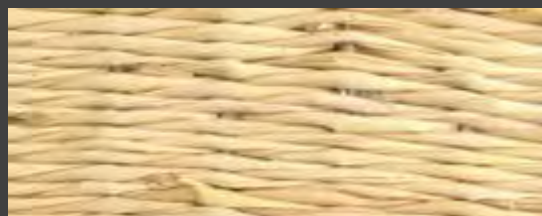


LABORATORIOS DE
INNOVACIÓN
Y DISEÑO

BOCETO O IDEA



MATERIA PRIMA

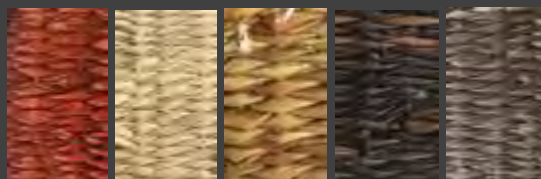


Palma estera

REFERENTE ARTESANO



PALETA DE COLOR



CHIMICHAGUA



Oficio: Tejeduría

Técnica: Telar Vertical

Materia prima: Palma Estera

Artesano: Yamile Guzmán

Nombre del producto: Individuales La piragua

Medidas: 45 cm x 35 cm

Costo aprox: 150.000

Diseñador Regional: Wendy Florian

Diseñador Líder: Natalia Quiñones



El progreso
es de todos

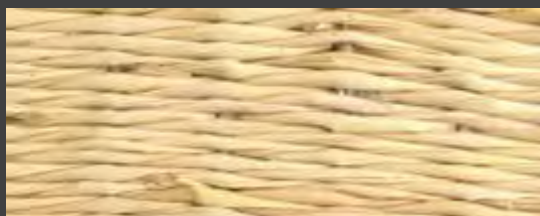
Gobierno
de Colombia
Mincomercio



BOCETO O IDEA



MATERIA PRIMA

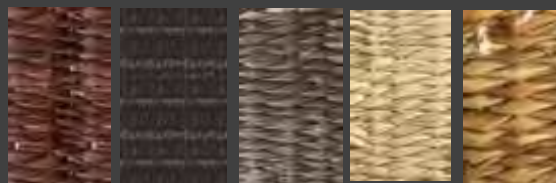


Palma estera

REFERENTE ARTESANO



PALETA DE COLOR



CHIMICHAGUA



Oficio: Tejeduría

Técnica: Telar Vertical

Materia prima: Palma Estera

Artesano: Yamile Guzmán

Nombre del producto: Individuales
Canoa

Medidas: 45 cm x 35 cm

Medidas: 45 cm x 35 cm

Costo aprox: 150.000

Diseñador Regional: Wendy Florian

Diseñador Líder: Natalia Quiñones



El progreso
es de todos

Gobierno
de Colombia
Mincomercio

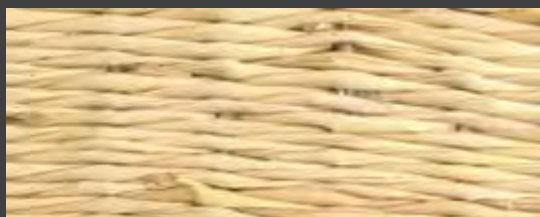


artesanías de colombia

BOCETO O IDEA



MATERIA PRIMA

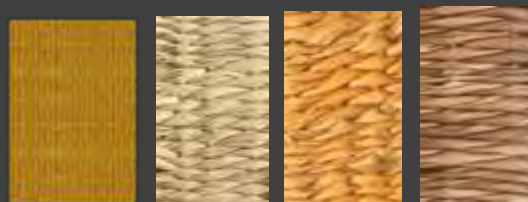


Palma estera

REFERENTE ARTESANO



PALETA DE COLOR



CHIMICHAGUA



Oficio: Tejeduría

Técnica: Telar Vertical

Materia prima: Palma Estera

Artesano: Duba Maria Perez

Nombre del producto: Individuales
decorativos senderos

Medidas: 45 cm x 35 cm

Costo aprox: 135.000

Diseñador Regional: Wendy Florian

Diseñador Líder: Natalia Quiñones



El progreso
es de todos

Gobierno
de Colombia
Mincomercio

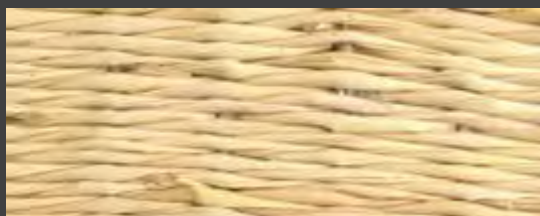




REFERENTE
ARTESANO

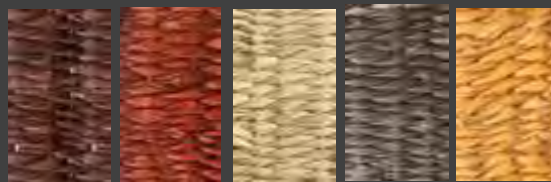


MATERIA PRIMA



Palma estera

PALETA DE COLOR



Oficio: Tejeduría

Técnica: Telar Vertical

Materia prima: Palma Estera

Artesano: Pabla Elvira Acuña

Nombre del producto: Individuales
Encuentros

Medidas: 45 cm x 35 cm

Costo aprox: 135.000

Diseñador Regional: Wendy Florian

Diseñador Líder: Natalia Quiñones



El progreso
es de todos

Gobierno
de Colombia
Mincomercio





REFERENTE
ARTESANO



Oficio: Tejeduría

Técnica: Telar Vertical

Materia prima: Palma Estera

Artesano: Pabla Elvira Acuña

Nombre del producto: Individuales
Senderos ancestrales

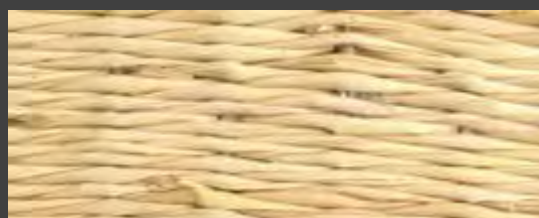
Medidas: 45x35 cm

Costo aprox: 140.000

Diseñador Regional: Wendy Florian

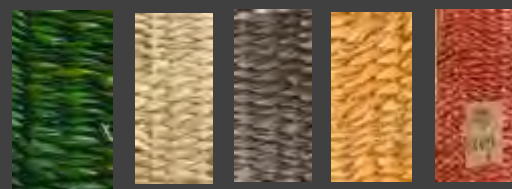
Diseñador Líder: Natalia Quiñones

MATERIA PRIMA



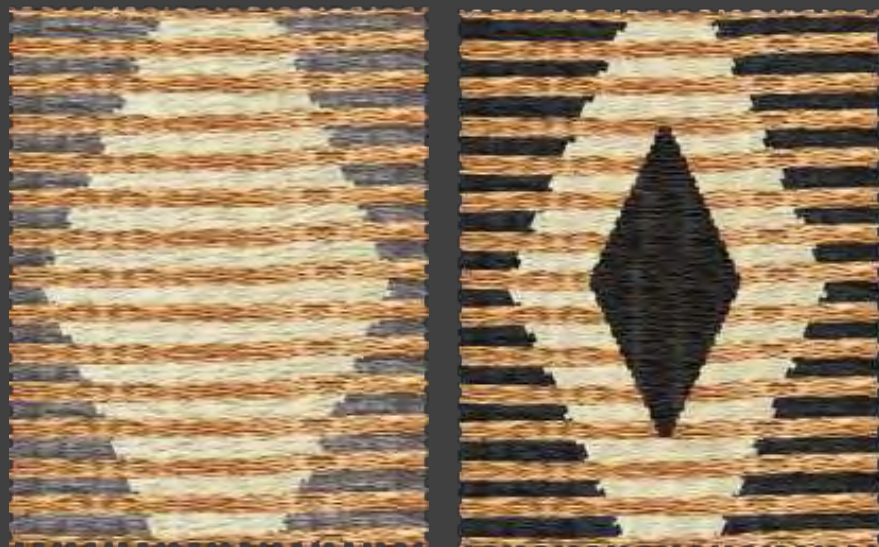
Palma estera

PALETA DE COLOR





REFERENTE
ARTESANO



Oficio: Tejeduría

Técnica: Telar Vertical

Materia prima: Palma Estera

Artesano: Yamile Guzmán

Nombre del producto: Individuales
arreboles

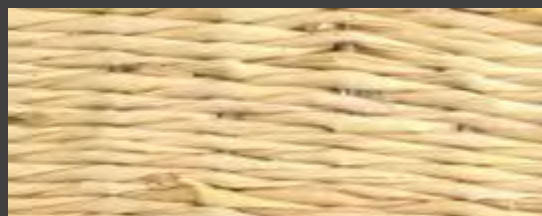
Medidas: 45 cm x 35 cm

Costo aprox: 150.000

Diseñador Regional: Wendy Florian

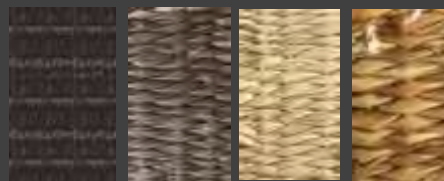
Diseñador Líder: Natalia Quiñones

MATERIA PRIMA



Palma estera

PALETA DE COLOR



REFERENTE
ARTESANO

Oficio: Tejeduría

Técnica: Telar Vertical

Materia prima: Palma Estera

Artesano: Mónica Gonzalez

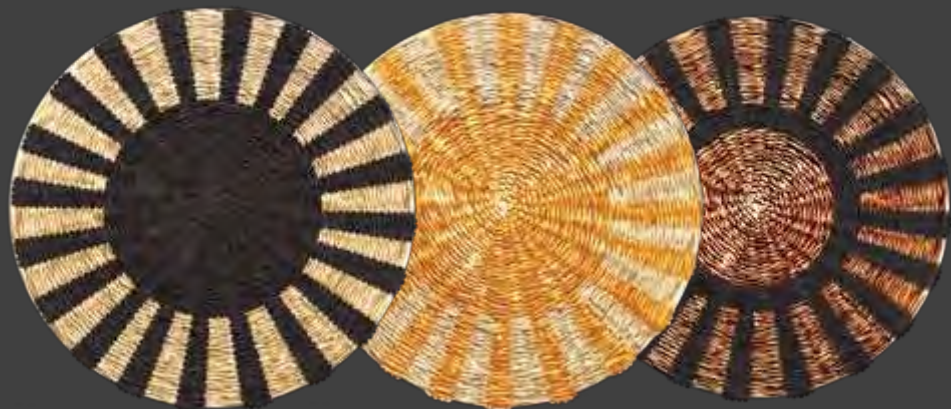
Nombre del producto: Individuales
Atardecer

Medidas: Ø: 40 cm

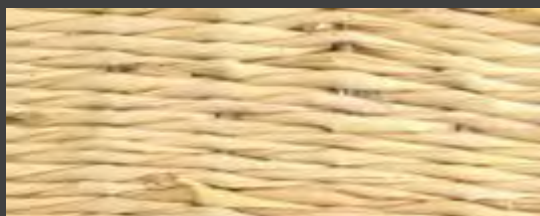
Costo aprox: 135.000

Diseñador Regional: Wendy Florian

Diseñador Líder: Natalia Quiñones

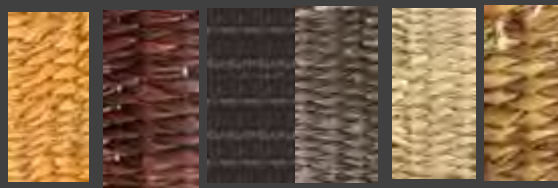


MATERIA PRIMA



Palma estera

PALETA DE COLOR



El progreso
es de todos

Gobierno
de Colombia
Mincomercio



REFERENTE
ARTESANO

Oficio: Tejeduría

Técnica: Telar Vertical

Materia prima: Palma Estera

Artesano: Mónica Gonzalez

Nombre del producto: Individuales
Huella Silvestre

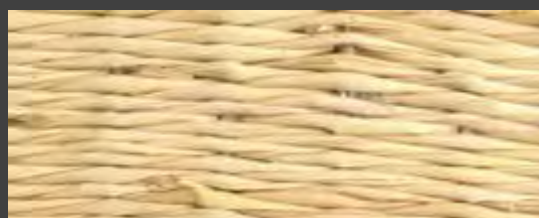
Medidas: Ø: 40 cm

Costo aprox: 150.000

Diseñador Regional: Wendy Florian

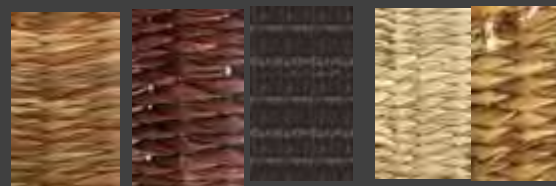
Diseñador Líder: Natalia Quiñones

MATERIA PRIMA



Palma estera

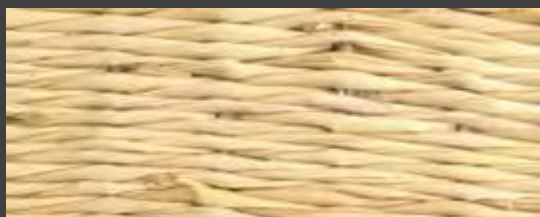
PALETA DE COLOR

El progreso
es de todosGobierno
de Colombia
Mincomercio

BOCETO O IDEA



MATERIA PRIMA

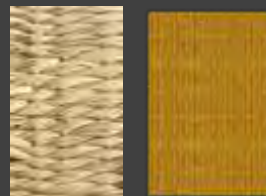


Palma estera

REFERENTE ARTESANO



PALETA DE COLOR



CHIMICHAGUA



Oficio: Tejeduría

Técnica: Telar Vertical

Materia prima: Palma Estera

Artesano: Monica González

Nombre del producto: Camino de
mesa silvestre

Medidas: 35 cm x 180 cm

Costo aprox: 180.000

Diseñador Regional: Wendy Florian

Diseñador Líder: Natalia Quiñones



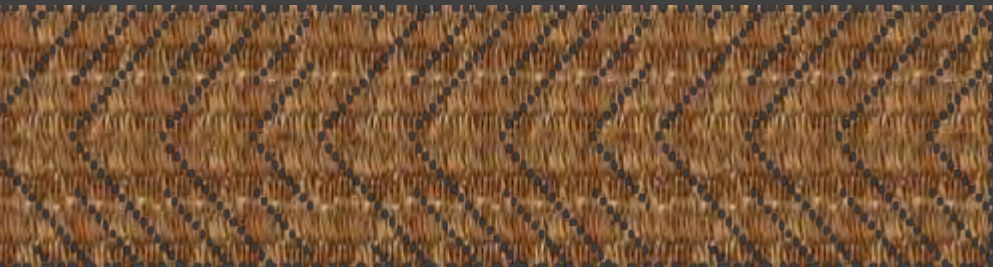
El progreso
es de todos

Gobierno
de Colombia
Mincomercio

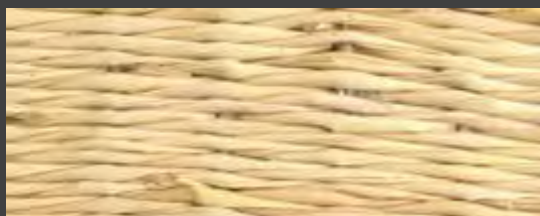


artesanías de colombia

BOCETO O IDEA



MATERIA PRIMA

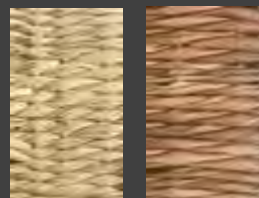


Palma estera

REFERENTE ARTESANO



PALETA DE COLOR



CHIMICHAGUA



Oficio: Tejeduría

Técnica: Telar Vertical

Materia prima: Palma Estera

Artesano: Pabla Elvira Acuña

Nombre del producto: Camino de
mesa senderos

Medidas: 35 cm x 180 cm

Costo aprox: 160.000

Diseñador Regional: Wendy Florian

Diseñador Líder: Natalia Quiñones



El progreso
es de todos

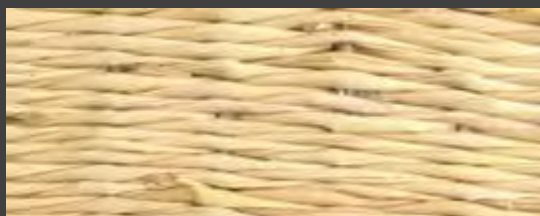
Gobierno
de Colombia
Mincomercio



artesanías de colombia



MATERIA PRIMA



Palma estera

REFERENTE
ARTESANO



PALETA DE COLOR



Oficio: Tejeduría

Técnica: Telar Vertical

Materia prima: Palma Estera

Artesano: Mónica González /Nelcy
Hernandes

Nombre del producto: Camino de
mesa Arreboles

Medidas: 35 cm x 180 cm

Costo aprox: 180.000

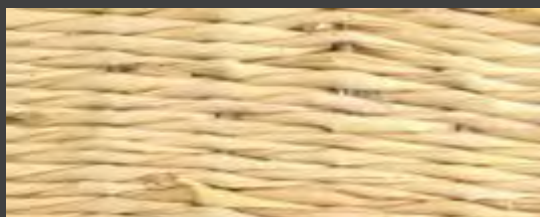
Diseñador Regional: Wendy Florian

Diseñador Líder: Natalia Quiñones

BOCETO O IDEA



MATERIA PRIMA

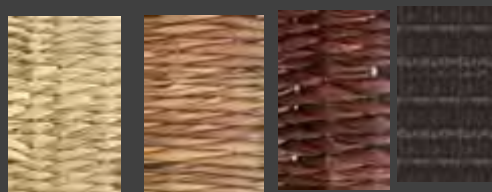


Palma estera

REFERENTE ARTESANO



PALETA DE COLOR



CHIMICHAGUA



Oficio: Tejeduría

Técnica: Telar Vertical

Materia prima: Palma Estera

Artesano: Yamile Guzman

Nombre del producto: camino de
mesa La piragua

Medidas: 35 cm x 180 cm

Costo aprox: 180.000

Diseñador Regional: Wendy Florian

Diseñador Líder: Natalia Quiñones



El progreso
es de todos

Gobierno
de Colombia
Mincomercio





REFERENTE
ARTESANO



Oficio: Tejeduría

Técnica: Telar Vertical

Materia prima: Palma Estera

Artesano: Mónica Gonzalez

Nombre del producto: Abanicos
decorativos Destellos

Medidas: 20 cm x 30 cm

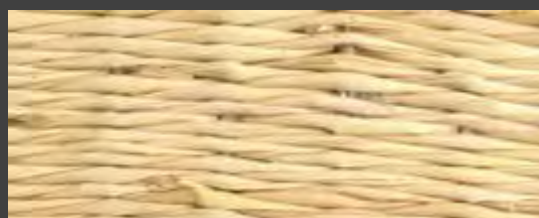
Costo aprox: 30.000

Diseñador Regional: Wendy Florian

Diseñador Líder: Natalia Quiñones

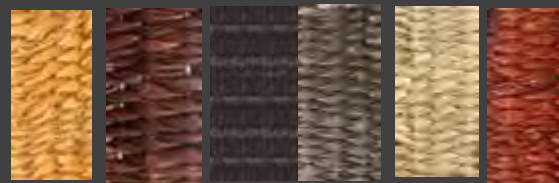


MATERIA PRIMA



Palma estera

PALETA DE COLOR





REFERENTE
ARTESANO



Oficio: Tejeduría

Técnica: Telar Vertical

Materia prima: Palma Estera

Artesano: Mónica Gonzalez

Nombre del producto: Bandejas
decorativas Huellas silvestres

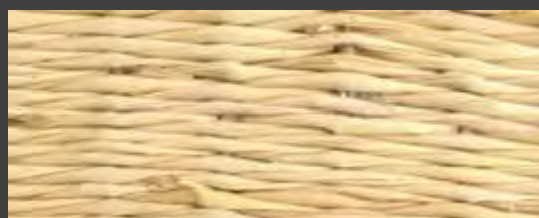
Medidas: Ø: 40 cm x 5 cm

Costo aprox: 50.000

Diseñador Regional: Wendy Florian

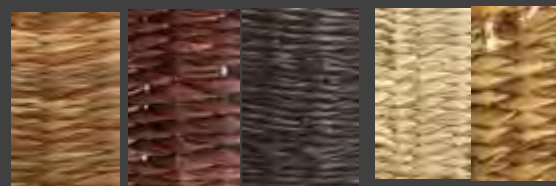
Diseñador Líder: Natalia Quiñones

MATERIA PRIMA



Palma estera

PALETA DE COLOR





REFERENTE
ARTESANO



Oficio: Tejeduría

Técnica: Telar Vertical

Materia prima: Palma Estera

Artesano: Mónica Gonzalez

Nombre del producto: Bandejas
decorativas Atardecer

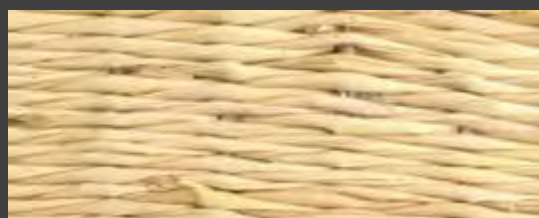
Medidas: Ø: 40 cm x 5 cm

Costo aprox: 50.000

Diseñador Regional: Wendy Florian

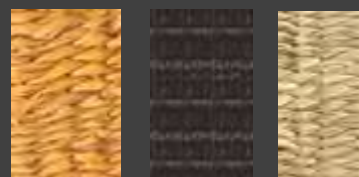
Diseñador Líder: Natalia Quiñones

MATERIA PRIMA



Palma estera

PALETA DE COLOR





REFERENTE
ARTESANO



Oficio: Tejeduría

Técnica: Telar Vertical

Materia prima: Palma Estera

Artesano: Mónica Gonzalez

Nombre del producto: Bandejas
decorativas Atardecer

Medidas: Ø: 25 cm x 30 cm

Ø:35x40 cm

Costo aprox 55.000

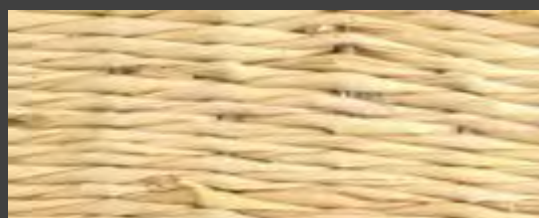
Costo aporx: 75.000

Diseñador Regional: Wendy Florian

Diseñador Líder: Natalia Quiñones



MATERIA PRIMA



Palma estera

PALETA DE COLOR



REFERENTE
ARTESANO

Oficio: Tejeduría

Técnica: Telar Vertical

Materia prima: Palma Estera

Artesano: Mónica Gonzalez

Nombre del producto: Bandejas
decorativas Atardecer

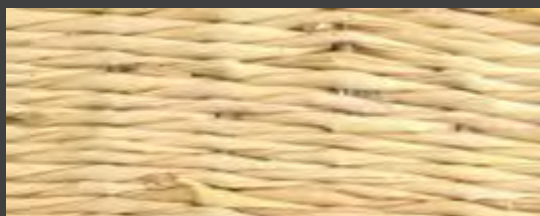
Medidas: Ø: 20 cm x 10 cm

Costo aprox: 35.000

Diseñador Regional: Wendy Florian

Diseñador Líder: Natalia Quiñones

MATERIA PRIMA



Palma estera

PALETA DE COLOR



El progreso
es de todos

Gobierno
de Colombia
Mincomercio





REFERENTE
ARTESANO



Oficio: Tejeduría

Técnica: Telar Vertical

Materia prima: Palma Estera

Artesano: Mónica Gonzalez

Nombre del producto: Bandejas
decorativas Atardecer

Medidas:

Ø: 22 cm x 12 cm

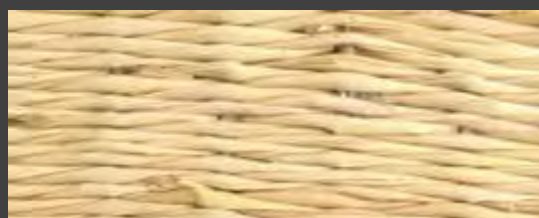
Ø: 25 x 30 cm

Costo aprox: 35.000

Costo aporx: 65.000

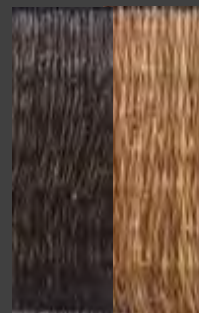
Diseñador Regional: Wendy Florian

MATERIA PRIMA



Palma estera

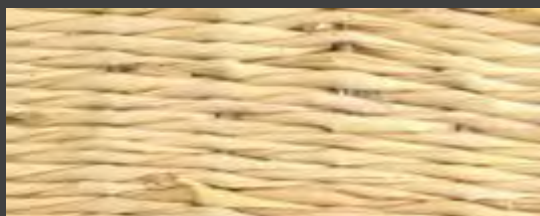
PALETA DE COLOR



BOCETO O IDEA



MATERIA PRIMA

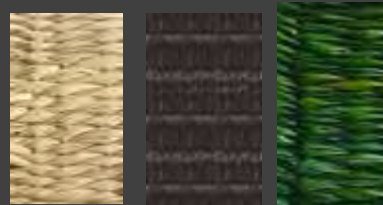


Palma estera

REFERENTE ARTESANO



PALETA DE COLOR



CHIMICHAGUA



Oficio: Tejeduría

Técnica: Telar Vertical

Materia prima: Palma Estera

Artesano: Mónica González

Nombre del producto: Tapete Playero
Camino Silvestre

Medidas: 70 cm x 180 cm

Costo aprox: 210.000

Diseñador Regional: Wendy Florian

Diseñador Líder: Natalia Quiñones



El progreso
es de todos

Gobierno
de Colombia
Mincomercio

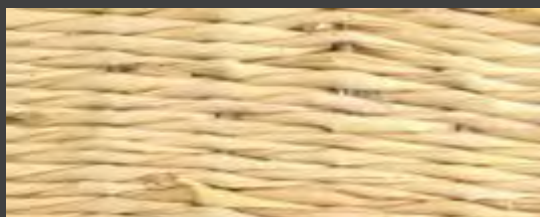


artesanías de colombia

BOCETO O IDEA



MATERIA PRIMA

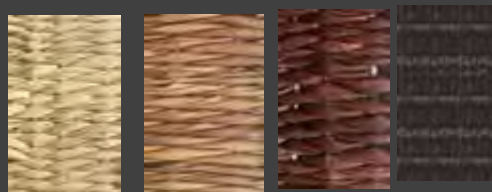


Palma estera

REFERENTE ARTESANO



PALETA DE COLOR



CHIMICHAGUA



Oficio: Tejeduría

Técnica: Telar Vertical

Materia prima: Palma Estera

Artesano: Yamile Guzman

Nombre del producto: Playera El
reflejo de la piragua

Medidas: 70 cm x 180 cm

Costo aprox: 210.000

Diseñador Regional: Wendy Florian

Diseñador Líder: Natalia Quiñones



El progreso
es de todos

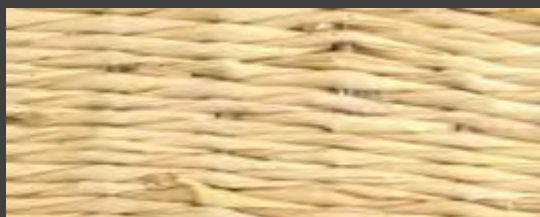
Gobierno
de Colombia
Mincomercio



BOCETO O IDEA



MATERIA PRIMA



Palma estera

REFERENTE ARTESANO



PALETA DE COLOR



CHIMICHAGUA



Oficio: Tejeduría

Técnica: Telar Vertical

Materia prima: Palma Estera

Artesano: Mónica González /Nelcy
Hernandes

Nombre del producto: Playera
Arreboles

Medidas: 70 cm x 180 cm

Costo aprox: 210.000

Diseñador Regional: Wendy Florian

Diseñador Líder: Natalia Quiñones



El progreso
es de todos

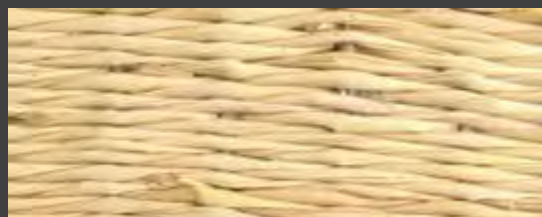
Gobierno
de Colombia
Mincomercio



BOCETO O IDEA



MATERIA PRIMA

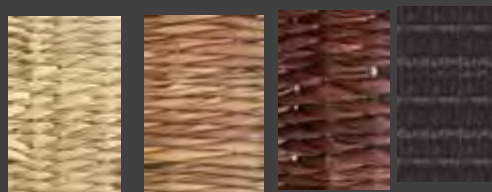


Palma estera

REFERENTE ARTESANO



PALETA DE COLOR



CHIMICHAGUA



Oficio: Tejeduría

Técnica: Telar Vertical

Materia prima: Palma Estera

Artesano: Yamile Guzman

Nombre del producto: Pie de cama
Caminos

Medidas: 60 cm x 140 cm

Costo aprox: 150.000

Diseñador Regional: Wendy Florian

Diseñador Líder: Natalia Quiñones



El progreso
es de todos

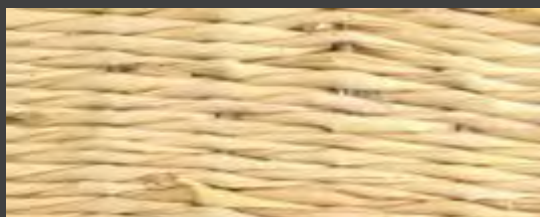
Gobierno
de Colombia
Mincomercio



BOCETO O IDEA



MATERIA PRIMA

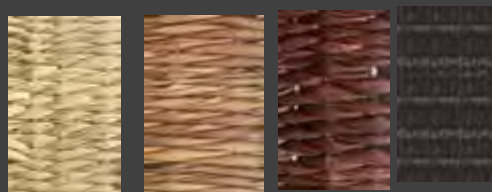


Palma estera

REFERENTE ARTESANO



PALETA DE COLOR



CHIMICHAGUA



Oficio: Tejeduría

Técnica: Telar Vertical

Materia prima: Palma Estera

Artesano: Monica González

Nombre del producto: Pie de cama La piragua

Medidas: 60 cm x 140 cm

Costo aprox: 150.000

Diseñador Regional: Wendy Florian

Diseñador Líder: Natalia Quiñones



El progreso
es de todos

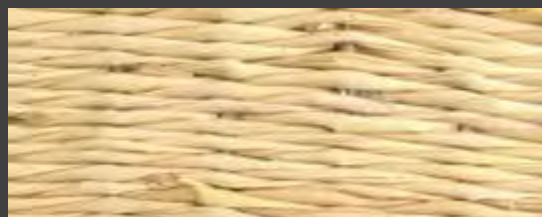
Gobierno
de Colombia
Mincomercio



BOCETO O IDEA



MATERIA PRIMA



Palma estera

REFERENTE ARTESANO



PALETA DE COLOR



CHIMICHAGUA



Oficio: Tejeduría

Técnica: Telar Vertical

Materia prima: Palma Estera

Artesano: **Pabla Elvira Acuña**

Nombre del producto: Pie de cama
Encuentros

Medidas: 60 cm x 140 cm

Costo aprox: 140.000

Diseñador Regional: Wendy Florian

Diseñador Líder: Natalia Quiñones



El progreso
es de todos

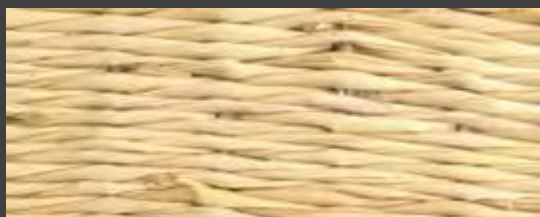
Gobierno
de Colombia
Mincomercio



BOCETO O IDEA



MATERIA PRIMA

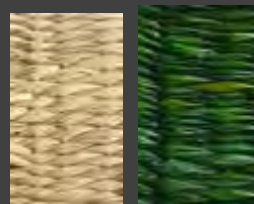


Palma estera

REFERENTE ARTESANO



PALETA DE COLOR



CHIMICHAGUA



Oficio: Tejeduría

Técnica: Telar Vertical

Materia prima: Palma Estera

Artesano: **Pabla Elvira Acuña**

Nombre del producto: Pie de cama
Caminos Silvestre

Medidas: 60 cm x 140 cm

Costo aprox: 140.000

Diseñador Regional: Wendy Florian

Diseñador Líder: Natalia Quiñones



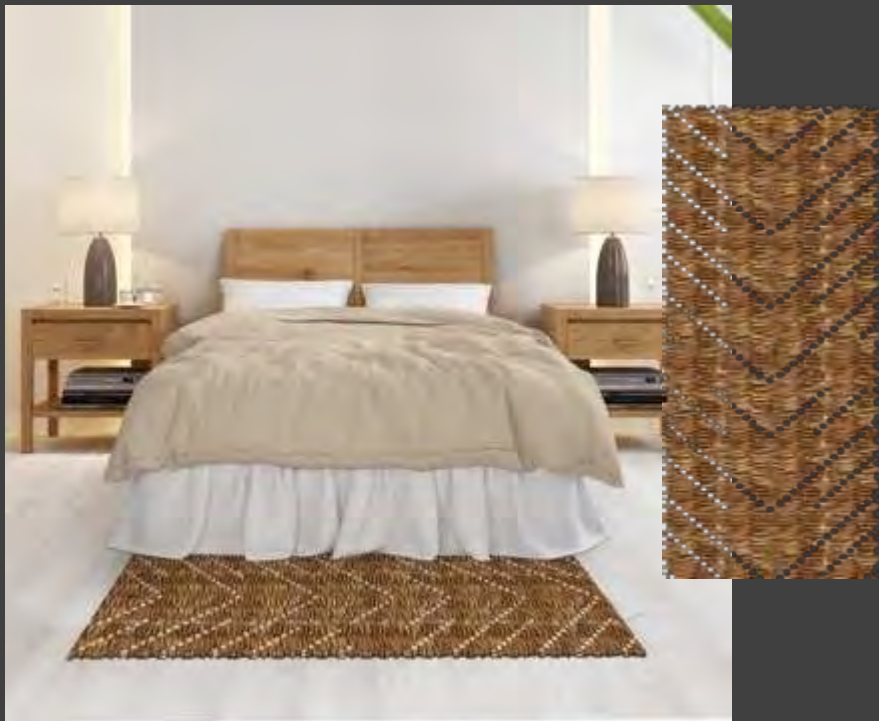
El progreso
es de todos

Gobierno
de Colombia
Mincomercio

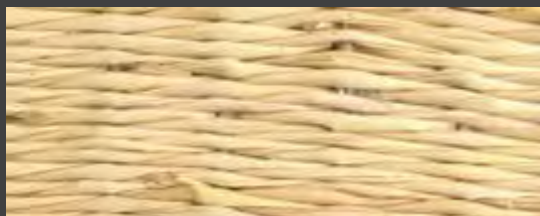


artesanías de colombia

BOCETO O IDEA



MATERIA PRIMA



Palma estera

REFERENTE ARTESANO



PALETA DE COLOR



CHIMICHAGUA



Oficio: Tejeduría

Técnica: Telar Vertical

Materia prima: Palma Estera

Artesano: **Pabla Elvira Acuña**

Nombre del producto: Pie de cama
Senderos

Medidas: 60 cm x 140 cm

Costo aprox: 130.000

Diseñador Regional: Wendy Florian

Diseñador Líder: Natalia Quiñones



El progreso
es de todos

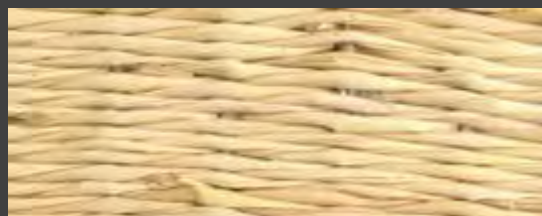
Gobierno
de Colombia
Mincomercio



BOCETO O IDEA



MATERIA PRIMA

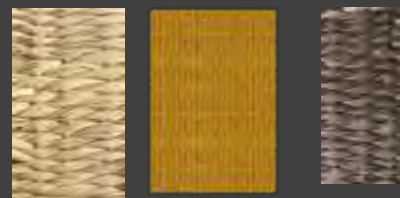


Palma estera

REFERENTE ARTESANO



PALETA DE COLOR



CHIMICHAGUA



Oficio: Tejeduría

Técnica: Telar Vertical

Materia prima: Palma Estera

Artesano: **Duba María Perez**

Nombre del producto: Alfombra
Encuentros

Medidas: 250 cm x 150 cm

Costo aprox: 460.000

Diseñador Regional: Wendy Florian

Diseñador Líder: Natalia Quiñones



El progreso
es de todos

Gobierno
de Colombia
Mincomercio

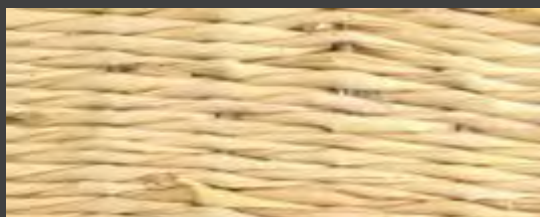


artesanas de colombia

BOCETO O IDEA



MATERIA PRIMA

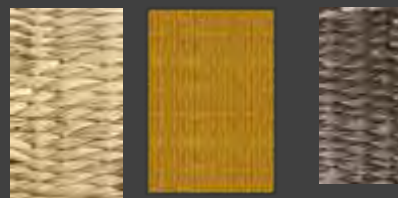


Palma estera

REFERENTE ARTESANO



PALETA DE COLOR



CHIMICHAGUA



Oficio: Tejeduría

Técnica: Telar Vertical

Materia prima: Palma Estera

Artesano: **Duba María Perez**

Nombre del producto: Alfombra
Encuentros

Medidas: 250 cm x 150 cm

Costo aprox: 460.000

Diseñador Regional: Wendy Florian

Diseñador Líder: Natalia Quiñones



El progreso
es de todos

Gobierno
de Colombia
Mincomercio

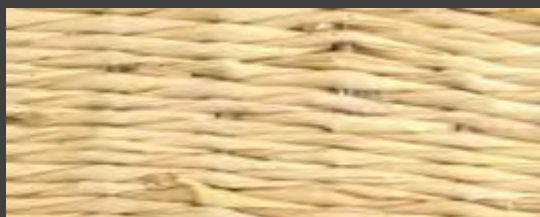


artesanías de colombia

BOCETO O IDEA



MATERIA PRIMA

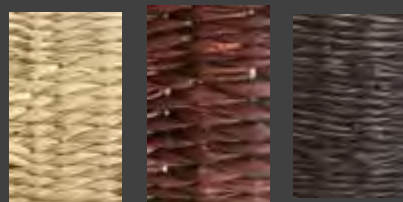


Palma estera

REFERENTE ARTESANO



PALETA DE COLOR



CHIMICHAGUA



Oficio: Tejeduría

Técnica: Telar Vertical

Materia prima: Palma Estera

Artesano: Yamile Guzmán

Nombre del producto: Alfombra
Encuentros

Medidas: 250 cm x 150 cm

Costo aprox: 460.000

Diseñador Regional: Wendy Florian

Diseñador Líder: Natalia Quiñones



El progreso
es de todos

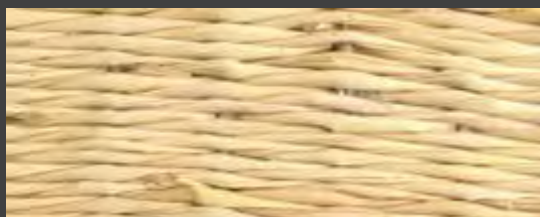
Gobierno
de Colombia
Mincomercio



BOCETO O IDEA



MATERIA PRIMA



Palma estera

REFERENTE ARTESANO



PALETA DE COLOR



CHIMICHAGUA



Oficio: Tejeduría

Técnica: Telar Vertical

Materia prima: Palma Estera

Artesano: Pabla Elvira Acuña

Nombre del producto: Alfombra
Senderos Ancestrales

Medidas: 250 cm x 150 cm

Costo aprox: 460.000

Diseñador Regional: Wendy Florian

Diseñador Líder: Natalia Quiñones



El progreso
es de todos

Gobierno
de Colombia
Mincomercio

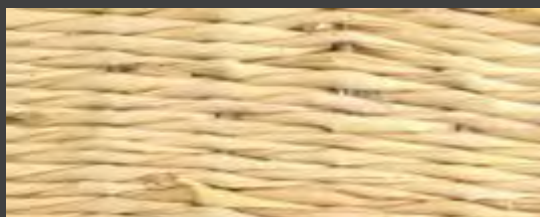


artesanías de colombia

BOCETO O IDEA



MATERIA PRIMA

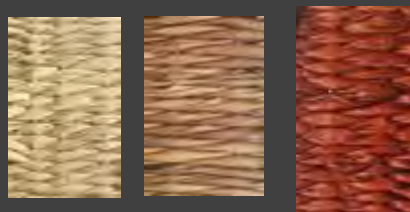


Palma estera

REFERENTE ARTESANO



PALETA DE COLOR



CHIMICHAGUA



Oficio: Tejeduría

Técnica: Telar Vertical

Materia prima: Palma Estera

Artesano: Yamile Guzman

Nombre del producto: Alfombra La
piragua

Medidas: 250 cm x 150 cm

Costo aprox: 480.000

Diseñador Regional: Wendy Florian

Diseñador Líder: Natalia Quiñones



El progreso
es de todos

Gobierno
de Colombia
Mincomercio

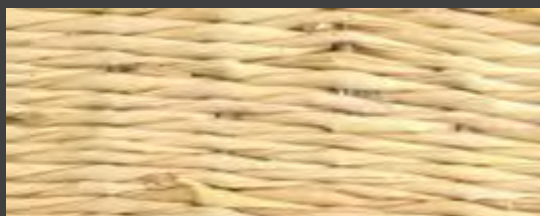


artesanías de colombia

BOCETO O IDEA



MATERIA PRIMA



Palma estera

REFERENTE ARTESANO



PALETA DE COLOR



CHIMICHAGUA



Oficio: Tejeduría

Técnica: Telar Vertical

Materia prima: Palma Estera

Artesano: Yamile Guzman

Nombre del producto: Alfombra
Canoas

Medidas: 250 cm x 150 cm

Costo aprox: 460.000

Diseñador Regional: Wendy Florian

Diseñador Líder: Natalia Quiñones



El progreso
es de todos

Gobierno
de Colombia
Mincomercio





CHIMICHAGUA

Seguimiento a muestras



LABORATORIOS DE
INNOVACIÓN
Y DISEÑO



SEGUIMIENTO A MUESTRAS

Luego de socializar las propuestas aprobadas en comité y paletas de colores aprobadas, teniendo en cuenta la carta de color de cada asociación. Se inició con la elaboración de muestras para validar el diseño e identificar ajustes en construcción y las proporciones de los dibujos en los diferentes formatos propuestos.

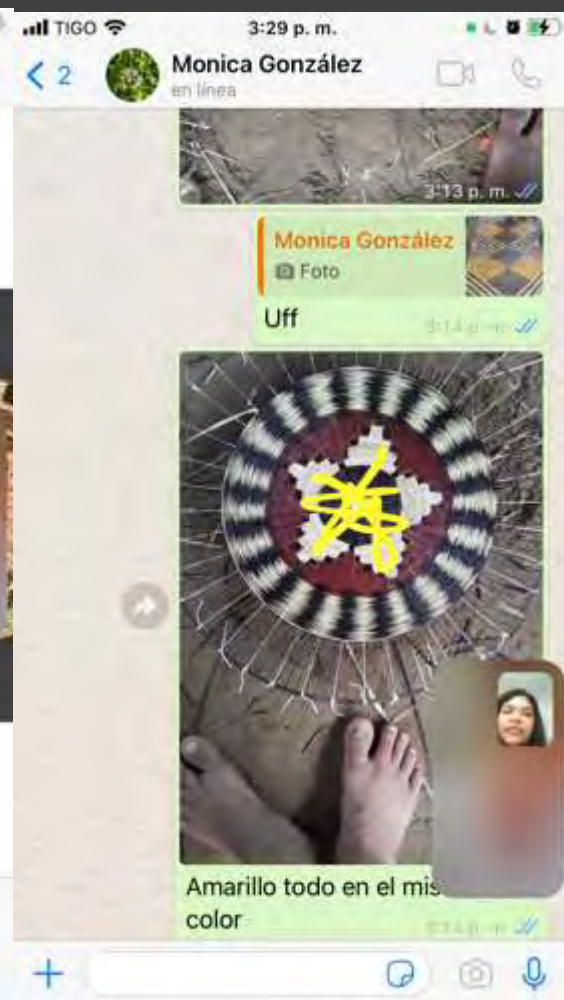
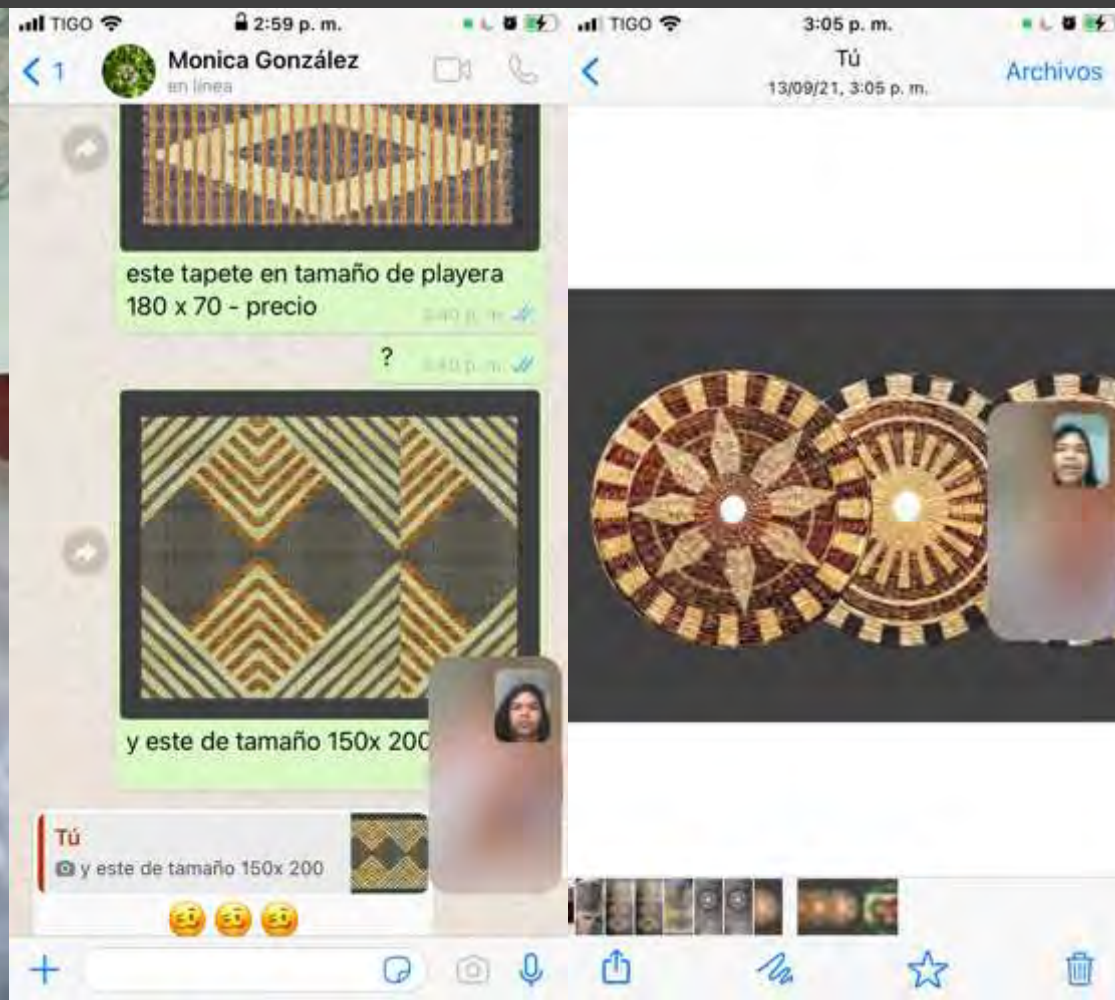


El progreso
es de todos

Gobierno
de Colombia
Mincomercio



artesanías de colombia







Se identificó un problema técnico con la proporción del rombo alargada del diseño canoas en formato playera. La artesana propuso realizar repetición del rombo es proporciones equiláteras.

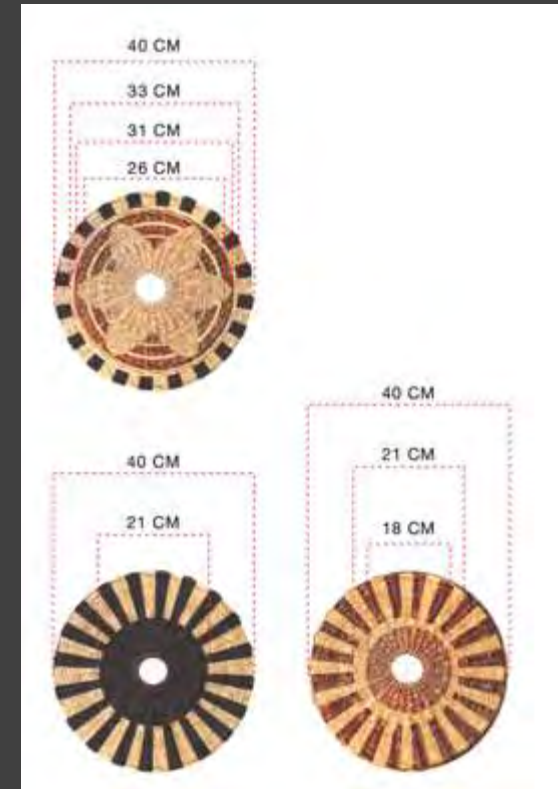


El progreso
es de todos

Gobierno
de Colombia
Mincomercio



artesanías de colombia



Se orientó el desarrollo de piezas con el manual de medidas de artesanías de Colombia, realizando ajustes en las proporciones de los dibujos de los tapetes.



El progreso
es de todos

Gobierno
de Colombia
Mincomercio



artesanías de colombia





Catálogo *de* Producto

ASOARCHI

Asociación de Artesanas de Chimichagua



ASESORÍAS VIRTUALES EN DISEÑO DE CATALOG

Se realizaron asesoría en diseño de de catalogo con las artesanas, Mónica Gonzalez, Yamile Guzmán, Pabla Elvira Acuña, Duba Pérez, Jadis Garrido, Maria Concepción Florez, en marco a su participacion en la feria virtual TRADICIÓN ARTESANAL. A partir de los. Resultados de la asesoria de fotografía.



El progreso
es de todos

Gobierno
de Colombia
Mincomercio





**Tapete de fibra
- FIBRA DE ESTERIL**

DESCRIPCIÓN:
Tapete de fibra de palma estera tejida en telar.

USOS:
Decorativo y funcional.

VALORES:
Precio: \$ 1.200.000
Peso: 1,5 kg
Medidas: 1,20 m x 0,80 m

**Tapete
- FIBRA DE ESTERIL**

DESCRIPCIÓN:
Tapete de fibra de palma estera tejida en telar.

USOS:
Decorativo y funcional.

VALORES:
Precio: \$ 1.200.000
Peso: 1,5 kg
Medidas: 1,20 m x 0,80 m

**Tapete de fibra
- FIBRA DE ESTERIL**

DESCRIPCIÓN:
Tapete de fibra de palma estera tejida en telar.

USOS:
Decorativo y funcional.

VALORES:
Precio: \$ 1.200.000
Peso: 1,5 kg
Medidas: 1,20 m x 0,80 m



Catálogo *de* Producto

APROARPECC

Artesanías en palma estera de Candelaria



**Tapete de fibra
- FIBRA DE ESTERIL**

DESCRIPCIÓN:
Tapete de fibra de palma estera tejida en telar.

USOS:
Decorativo y funcional.

VALORES:
Precio: \$ 1.200.000
Peso: 1,5 kg
Medidas: 1,20 m x 0,80 m

**Tapete de fibra
- FIBRA DE ESTERIL**

DESCRIPCIÓN:
Tapete de fibra de palma estera tejida en telar.

USOS:
Decorativo y funcional.

VALORES:
Precio: \$ 1.200.000
Peso: 1,5 kg
Medidas: 1,20 m x 0,80 m

**Tapete de fibra
- FIBRA DE ESTERIL**

DESCRIPCIÓN:
Tapete de fibra de palma estera tejida en telar.

USOS:
Decorativo y funcional.

VALORES:
Precio: \$ 1.200.000
Peso: 1,5 kg
Medidas: 1,20 m x 0,80 m



Catálogo *de* Producto

ASOARPAE

Artesanías en palma estera tejidas en telar



**Tapete de fibra
- FIBRA DE ESTERIL**

DESCRIPCIÓN:
Tapete de fibra de palma estera tejida en telar.

USOS:
Decorativo y funcional.

VALORES:
Precio: \$ 1.200.000
Peso: 1,5 kg
Medidas: 1,20 m x 0,80 m

**Tapete de fibra
- FIBRA DE ESTERIL**

DESCRIPCIÓN:
Tapete de fibra de palma estera tejida en telar.

USOS:
Decorativo y funcional.

VALORES:
Precio: \$ 1.200.000
Peso: 1,5 kg
Medidas: 1,20 m x 0,80 m

**Tapete de fibra
- FIBRA DE ESTERIL**

DESCRIPCIÓN:
Tapete de fibra de palma estera tejida en telar.

USOS:
Decorativo y funcional.

VALORES:
Precio: \$ 1.200.000
Peso: 1,5 kg
Medidas: 1,20 m x 0,80 m



Catálogo *de* Producto

ASOTRAPAT

Artesanías tradicionales en palma estera



CHIMICHAGUA

Seguimiento a producción



LABORATORIOS DE
INNOVACIÓN
Y DISEÑO

Proyecto: Laboratorio de innovación y diseño de Cesar
 Asesor: Wendy Florian Pacheco
 Fecha: de Septiembre 2020
 C.C. 1.140.859.110

#	Set	Producto	Imagen	Dimensiones (ancho, profundo, diámetro, alto)	Costo	Precio TOTAL	Cap. Produc. al mes	Proveedor Responsable	Observaciones y Recomendaciones
2	3	Set x 6 Individual CANOA Gris		ancho: 45 cm x long:35 cm	\$ 150.000	\$ 450.000	10	Yamilé Guzmán	
4	3	Set x 6 Individual CANOA Negro		ancho: 45 cm x long:35 cm	\$ 150.000	\$ 450.000	10	Yamilé Guzmán	
16	3	Set x 6 Individuales ARREBOLES Negro		ancho: 45 cm x long:35 cm	\$ 150.000	\$ 450.000	8	Yamilé Guzmán	
20	3	Camino de mesa ARREBOLES		ancho: 35 cm x long: 180 cm	\$ 180.000	\$ 540.000	10	Yamilé Guzmán	
22	3	Camino de mesa LA PIRAGUA		ancho: 35 cm x long: 180 cm	\$ 180.000	\$ 540.000	10	Yamilé Guzmán	
34	3	Pie de cama LA PIRAGUA		ancho:60 cm x long:140 cm	\$ 150.000	\$ 450.000	6	Yamilé Guzmán	
35	6	Estera Playera LA PIRAGUA		ancho: 70 cm x long: 180 cm	\$ 210.000	\$ 1.260.000	4	Yamilé Guzmán	
39	2	Afombra LA PIRAGUA		Ancho: 150 cm Long: 200 cm	\$ 480.000	\$ 960.000	4	Yamilé Guzmán	
						\$ 5.100.000			

Proyecto: Laboratorio de innovación y diseño de Cesar
 Asesor: Wendy Florian Pacheco
 Fecha: de Septiembre 2020
 C.C. 1.140.859.110

#	Set	Producto	Imagen	Dimensiones (ancho, profundo, diámetro, alto)	Costo	Precio TOTAL	Cap. Produc. al mes	Proveedor Responsable	Observaciones y Recomendaciones
17	3	Set x 6 Individuales ATARDECER Negro		Diámetro: 40 cm	\$ 135.000	\$ 405.000	8	Monica Gonzalez	
18	3	Set x 6 Individuales ATARDECER Bja		Diámetro: 40 cm	\$ 135.000	\$ 405.000	8	Monica Gonzalez	
19	4	Set x 6 Individuales HUELLA ANCESTRAL		Diámetro: 40 cm	\$ 150.000	\$ 600.000	10	Monica Gonzalez	
25	4	Banijas decorativas HUELLAS SILVESTRES		Diámetro:40 cm x long:6 cm	\$ 55.000	\$ 220.000	6	Monica Gonzalez	
26	6	Banijas decorativas DESTELLOS		Diámetro:40 cm x long:6 cm	\$ 55.000	\$ 330.000	6	Monica Gonzalez	
27	4	Canasto pequeño TIERRA		Ø: 22 cm x long:12 cm	\$ 35.000	\$ 140.000	10	Monica Gonzalez	
29	3	Canasto mediano DESTELLOS		Ø: 25 cm x long:30 cm	\$ 65.000	\$ 195.000	10	Monica Gonzalez	
27	3	Canasto pequeño DESTELLOS		Ø: 22 cm x long:12 cm	\$ 35.000	\$ 105.000	10	Monica Gonzalez	
33	3	Pie de cama CAMINOS		ancho:60 cm x long:140 cm	\$ 150.000	\$ 450.000	6	Monica Gonzalez	
36	3	Estera Playera ARREBOLES		ancho: 70 cm x long: 180 cm	\$ 210.000	\$ 630.000	8	Monica Gonzalez	
40	2	Afombra SENDEROS ARREBOLES		Ancho: 150 cm Long: 200 cm	\$ 460.000	\$ 920.000	4	Monica Gonzalez	
						\$ 4.400.000			

Proyecto: Laboratorio de innovación y diseño de Cesar
 Asesor: Wendy Florian Pacheco
 Fecha: de Septiembre 2020
 C.C. 1.140.859.110

#	Set	Producto	Imagen	Dimensiones (ancho, profundo, diámetro, alto)	Costo	Precio TOTAL	Cap. Produc. al mes	Proveedor Responsable	Observaciones y Recomendaciones
5	3	Set x 6 Individuales SENDEROS Jagua		ancho: 45 cm x long:35 cm	\$ 135.000	\$ 405.000	8	Duba Perez	
8	3	Set x 6 Individuales ENCUENTROS Bja		ancho: 45 cm x long:35 cm	\$ 135.000	\$ 405.000	8	Pabla Elvira Acuña	
9	3	Set x 6 Individuales ENCUENTROS Mostaza		ancho: 45 cm x long:35 cm	\$ 135.000	\$ 405.000	8	Pabla Elvira Acuña	
10	3	Set x 6 Individuales ENCUENTROS gre		ancho: 45 cm x long:35 cm	\$ 135.000	\$ 405.000	8	Pabla Elvira Acuña	
23	3	Camino de mesa SENDEROS		ancho: 35 cm x long: 180 cm	\$ 160.000	\$ 480.000	10	Pabla Elvira Acuña	
34	3	Pie de cama SENDEROS		ancho:60 cm x long:140 cm	\$ 130.000	\$ 390.000	6	Pabla Elvira Acuña	
						\$ 2.490.000			



A partir de las propuestas aprobadas y la planeación de producción realizada por la diseñadora líder, se distribuyeron las referencias seleccionadas en los grupos artesanales de: asotrapat, aproarpecc y asoarpae, para llevar a cabo el desarrollo de la colección 2021 del laboratorio de cesar.



El progreso
es de todos

Gobierno
de Colombia
Mincomercio



artesanías de Colombia



Se conversó con las artesanas, acerca de los detalles técnicos, y proporcionales de cada diseño con el fin de ejecutar de forma mas fiel cada dibujo.

Se realizó un seguimiento a las muestras iniciales, haciendo correcciones de color y de acabados en los calados de individuales.



El progreso
es de todos

Gobierno
de Colombia
Mincomercio



artesanas de colombia



El progreso
es de todos

Gobierno
de Colombia
Mincomercio



artesanías de colombia



El progreso
es de todos

Gobierno
de Colombia
Mincomercio



artesanías de colombia



CHIMICHAGUA

Seguimientos a producción



LABORATORIOS DE
INNOVACIÓN
Y DISEÑO



El progreso
es de todos

Gobierno
de Colombia
Mincomercio



artesanías de colombia



El progreso
es de todos

Gobierno
de Colombia
Mincomercio



artesanías de colombia



El progreso
es de todos

Gobierno
de Colombia
Mincomercio





El progreso
es de todos

Gobierno
de Colombia
Mincomercio



artesanías de colombia



CHIMICHAGUA

Resultados



LABORATORIOS DE
INNOVACIÓN
Y DISEÑO



TOTAL PRODUCTOS DISEÑADOS

RESULTADOS	CESAR
EDICIÓN CASOS DE ÉXITO	0
PRODUCTOS NUEVOS DISEÑADOS	60
PRODUCTOS APROBADOS COMITÉ NACIONAL	60
PRODUCTOS PRODUCIDOS	25



El progreso
es de todos

Gobierno
de Colombia
Mincomercio



“PIENSA BONITO,
HABLA BONITO,
TEJE BONITO...”

Hugo Jamioy, etnia Kamëntsá

