

ORÍGENES

Honrando las raíces de la Artesanía Colombiana



DISEÑO Y DESARROLLO DE UNA COLECCIÓN

2013



Matriz de Diseño

Colección - País Artesanal

Nombre de Atmósfera	Concepto	Idea Relacionada	Patrón Grafico	Piezas Comunes Divisoria - Aparador Tapete - Fuente de Luz Pieza de mobiliario	Accesorios Espacio	Pieza Referente	Color de Producto	Materiales de producto
Caña Flecha	Sofisticado y Elegante	Espacio de descanso, rincón de lectura		Divisoria en Caña Flecha calada Aparador en madera, espacios abiertos (repisas modulares) Tapete en cuero y caña flecha (nudo lana) Lámpara de mesa Silla de lectura y mesa auxiliar Puff redondo (caña flecha - cuero)	Cojines en caña flecha Cuadros en fibra Natural (retablos- composición) Contenedores Bowl Centro de mesa Frutero	Sombrero vueltaio	Negro Rojo 186U Blanco Plateado 877 U	Madera Caña flecha Vidrio Cuero
Mopa - Mopa	Romántico y Sensual	Sala de estar en la habitación principal Sitio de encuentro que evoque el romanticismo Objetos para compartir Formas complementarias Modulares Texturizados		Divisoria Pared aparador en madera oscura y borde dorado Tapete mullido en tela (Baño colección 2006-7) con el patrón grafico Luz tenue con Candelabros, portavelas, Faroles Silla para dos personas Mesa	Cojines Contenedores en madera y mopa mopa Floreros Fruteros Platos Copas Candelabros Velas y portavelones Faroles	Banca y mesa en madera de Nariño	Fucsia 2385 U Morado 2592 U Verde 375 U Verde 381 U Café 875 U	Madera Mopa mopa Tamo Cuero Vidrio Iracá



Conceptualización

requerimientos
productos, líneas de producto y
Colecciones



Conceptualización de Diseño

Punto de Inspiración o Referente

Es aquello que se toma como punto de partida en el proceso de diseño

Se establece conjuntamente a partir de todas las posibilidades planteadas por el grupo de artesanos y el diseñador

La inspiración es simplemente lo que estimula una reacción; es cualquier cosa que mueve o motiva.

Puede venir de un objeto, una emoción, una persona, un lugar o forma. No hay reglas donde buscar; depende de los intereses propios



Tipos de Referentes

- ✓ *Referentes Geográficos*
- ✓ *Referentes Culturales*
- ✓ *Referentes Ancestrales*
- ✓ *Referentes Formales*
- ✓ *Referentes de la Técnica*



Requerimientos de Diseño

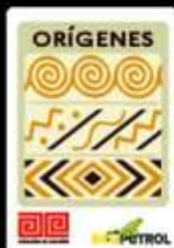
- ✓ De Uso
- ✓ De Función
- ✓ De Forma
- ✓ Estructurales
- ✓ Técnico-productivos
- ✓ Económicos o de mercado



Paleta de Color

PALETAS DE COLOR-

 <p>VIOLETA REAL PT 19-3642</p>	 <p>IGHANA PT 18-0525</p>	 <p>OLIVO CALIDO PT 15-0646</p>	 <p>ROSA HOT PINK TP 17 - 1930</p>	 <p>NARANJA TP 16-1454</p>	 <p>ELIPSE TOTAL PT 19-4010</p>
 <p>AZUL CAPITAN TP 19-3936</p>	 <p>TORTOLA TP 12-0105</p>	 <p>AMARILLO SULFUR TP 16-0840</p>	 <p>ESPECIE SECA PT 17-0627</p>	 <p>RUBOR PT 15-1614</p>	 <p>ROJO PELIGOSO PT 18-1763</p>
 <p>CRETA COTA PT 18-1441</p>	 <p>TALEGO PT 19-0415</p>	 <p>AZUL OLIMPICO TP 19-4056</p>	 <p>VERDE OLIVA TP 18-0538</p>		



Paleta de Color

La temporada de color del 2013

La tendencia de las armonías



Estrategia

Al plantear las categorías de producto tener en cuenta los Nicho de Mercado:

- Figuras Decorativas
- Juguetes e infantiles
- Instrumentos musicales
- Moda y accesorios (prendas , bolsos)
- Joyería y Bisutería
- Mesa y decoración
- Mobiliario
- Iluminación
- Artesanía Tradicional
- Artesanía Étnica
- Regalos institucionales y/o corporativos



Estrategia

Al plantear las categorías de producto tener en cuenta los Nicho de Mercado:

*- Joyería y Bisutería
Femenino
Masculino*

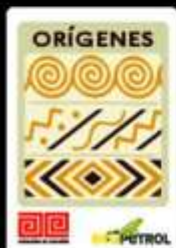
*Collares
Aretes
Dijes
Pulseras
Mancuernas
Accesorios (*)
etc....*



Estrategia

Comercial:

- Basado en los productos más vendidos
- Dirigido a un mercado más amplio
- Versatilidad del diseño
- Alto valor percibido



Estrategia



Estrategia



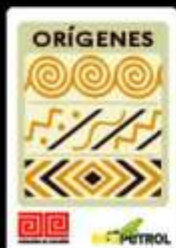
Innovador:

- Nuevo
- Renovado
- Distintivo
- Deseable
- Generador de sensaciones



Estrategia

- Balance entre lo artesanal con modernidad
- Universal (no muy étnico)
- Diferenciado
- Inesperado



Taller de Creatividad

Desarrollo de propuestas



Evaluación de la



Sustentación de las propuestas basados en el tema e hilo conductor de la colección y matriz conceptual



Implementación en los talleres



Socialización de las propuestas con los artesanos



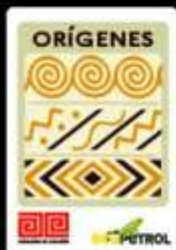
Implementación en los talleres



Asesoría para el



Durante la asesoría se realizan ajustes a los procesos productivos, con el fin de mejorar la calidad y los resultados finales del producto



Plan de Calidad



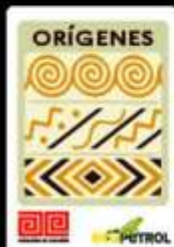
Dinámica conjunta de Artesanos y asesores, para determinar los estándares de calidad, haciéndoles seguimiento durante todo el proceso



Identidad Corporativa

IMAGEN:

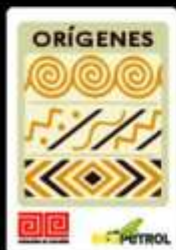
Elemento gráfico indispensable para el posicionamiento de la marca



Empaque

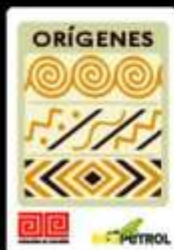
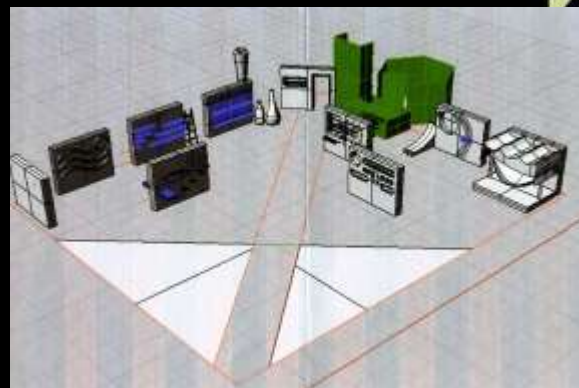


En la propuesta de empaque se analizan los distintos productos y sus necesidades particulares



Exhibición

Planeación y diseño de la propuesta de exhibición en el nicho de mercado preestablecido



Lanzamiento de la Colección

Para el lanzamiento de la colección se realiza un evento en el que los productos se exhiben en su entorno recreando espacios vivos un estilo de vida

