



MINISTERIO DE DESARROLLO ECONOMICO
ARTESANIAS DE COLOMBIA S.A.

Desarrollo de producto en Aratoca - Santander

Diana Franco
Diseñadora Textil

Santafé de Bogotá D.C., Agosto de 1999

Corrección problemas tapete de mota:

l-orillos que se enroscan:

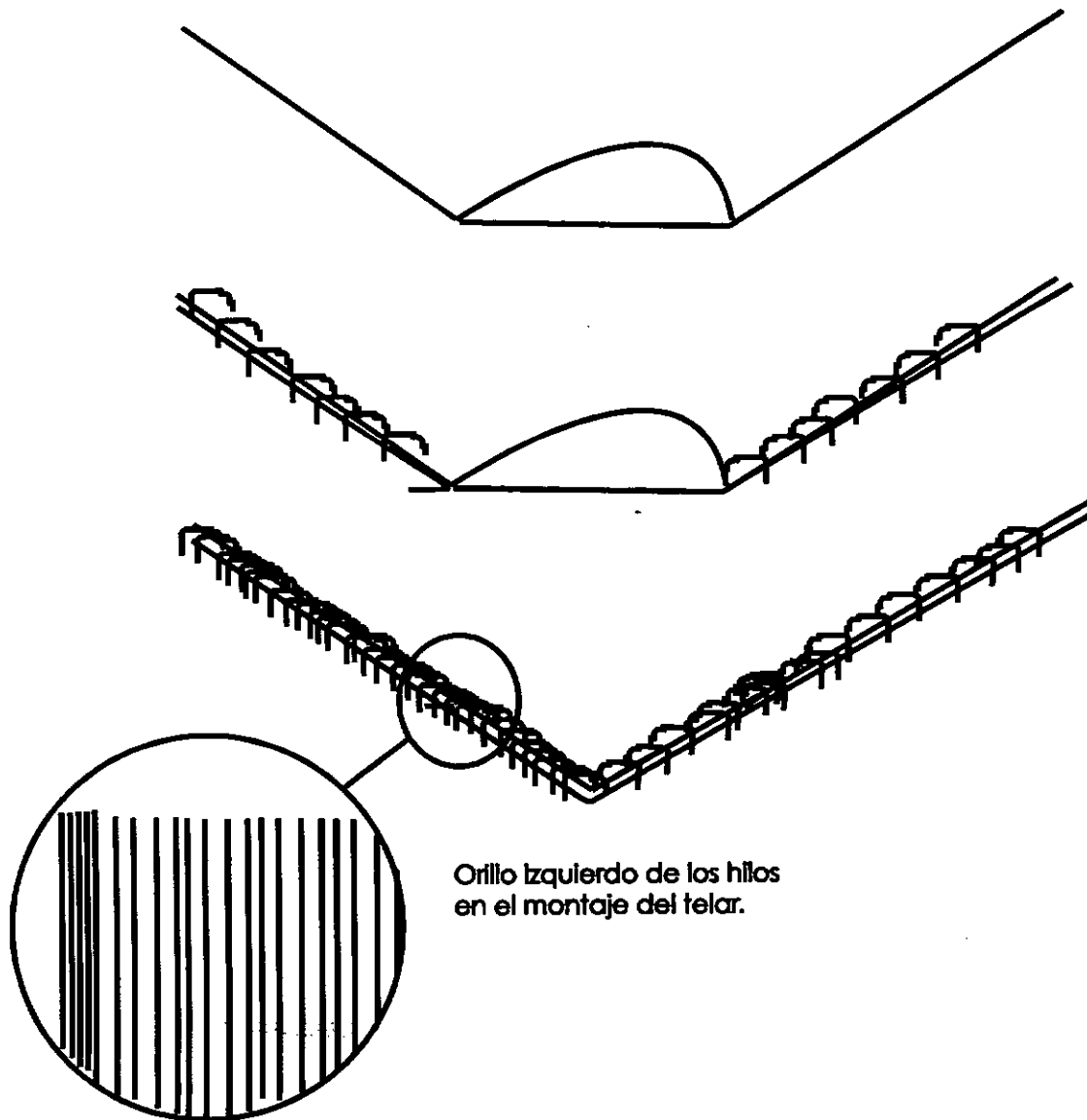
Existen dos posibilidades:

A. Urdimbres mas densas: esto consiste en utilizar mas hilos por hueco de peine. Pueden ser el doble, en los 5 últimos espacios de peine.

B. Filetear: realizar una costura a mano, en forma de ganchillo o fileteado. para darle mas peso y resistencia a éstos. 8 tejido debe, entonces, ser bastante apretado.

2- Caucho para adherir al piso la tela. (Para el caso de los baños).

Es necesario buscar la viabilidad de la producción de este material en la zona, y pasar a hacer encargos y contactos para poder realizar pedidos.



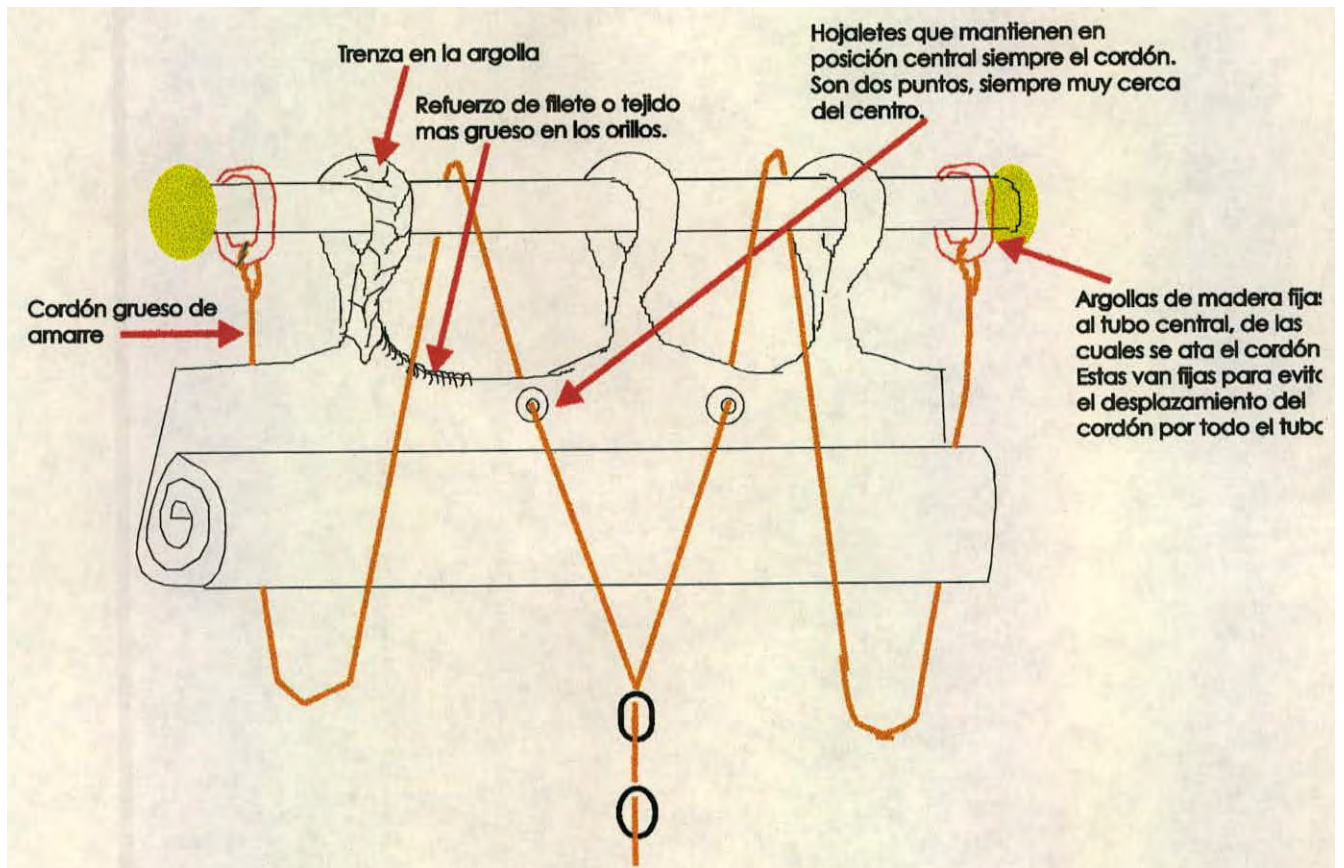
Es importante tener en cuenta que está aún pendiente el catálogo de muestras de productos. variaciones de color. diseño. y materiales. Por lo tanto. es preciso que este sea entregado. con copia a:

- Subgerencia Comercial
- Diseño
- Grupo de Artesanos.

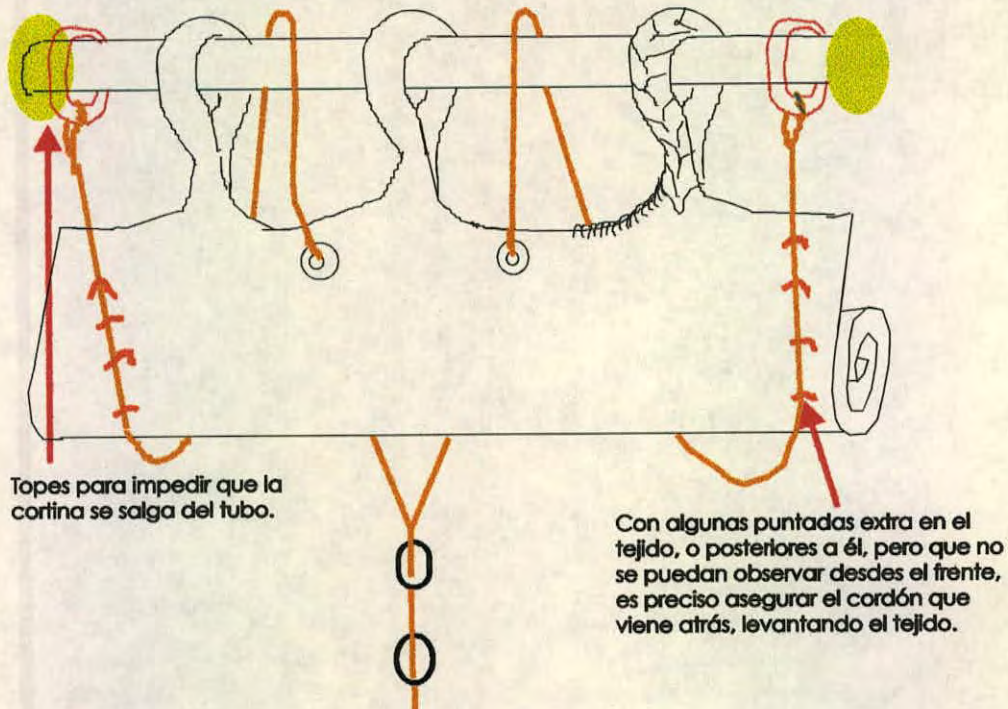
Los objetos elaborados anteriormente. y que no fueron aceptados. son los siguientes:

- Cojín: el cual no fue aceptado por lo incómodo del material.
- Cortina en mota: por lo pesada.
- Bolso manual
- Bolso en tela

Los individuales en calceta están en buenas condiciones.



Parte Posterior:



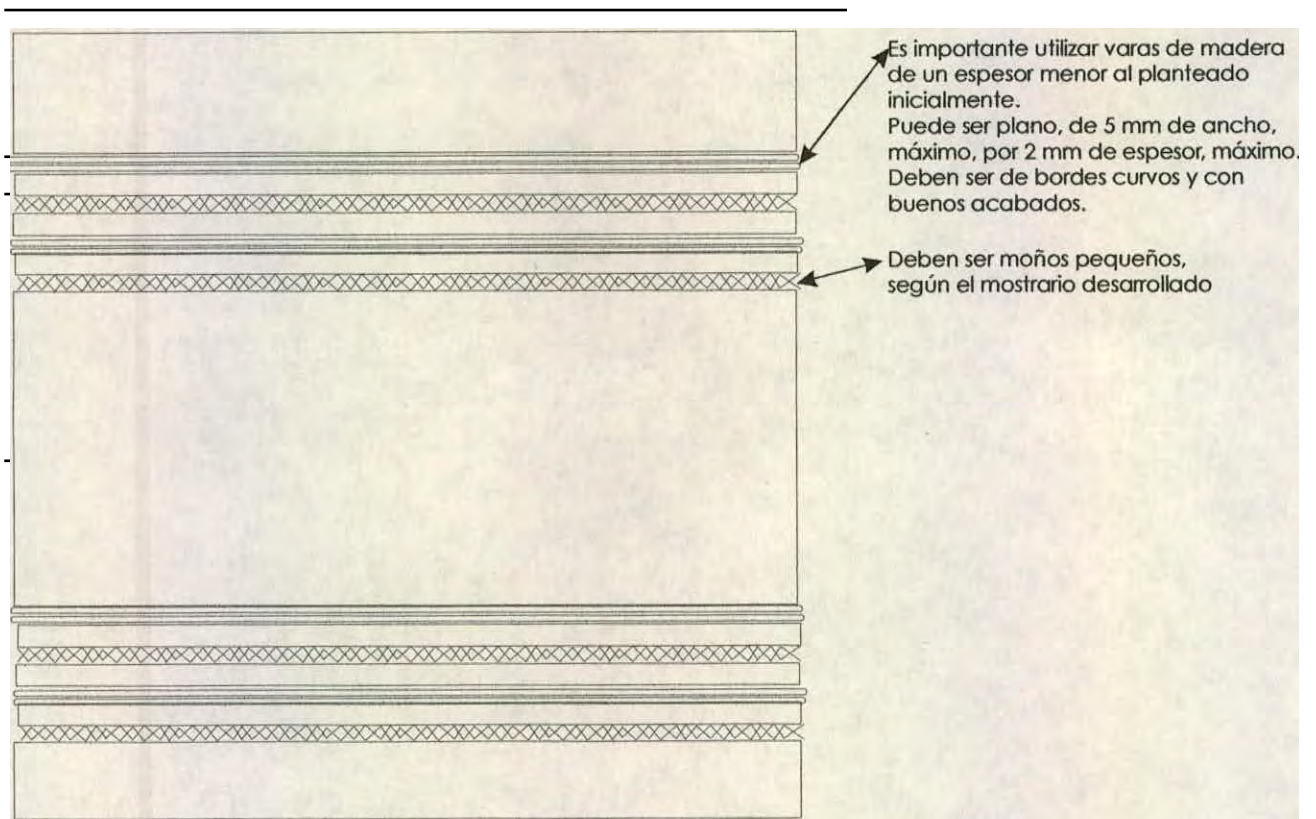
VARIACIONES DE COLOR

La lista de cortinas aprobadas son las siguientes:

- cortina Transparencia
- Cortina Uneal
- Cortina Vertical
- Cortina calada
- Cortina color
- Cortina franjas
- Cortina Guane

Se proponen tres variaciones generales. y seis con base en la tendencia colores Terre.

SUGERENCIAS TECNICAS



Standar de medidas de las cortinas:

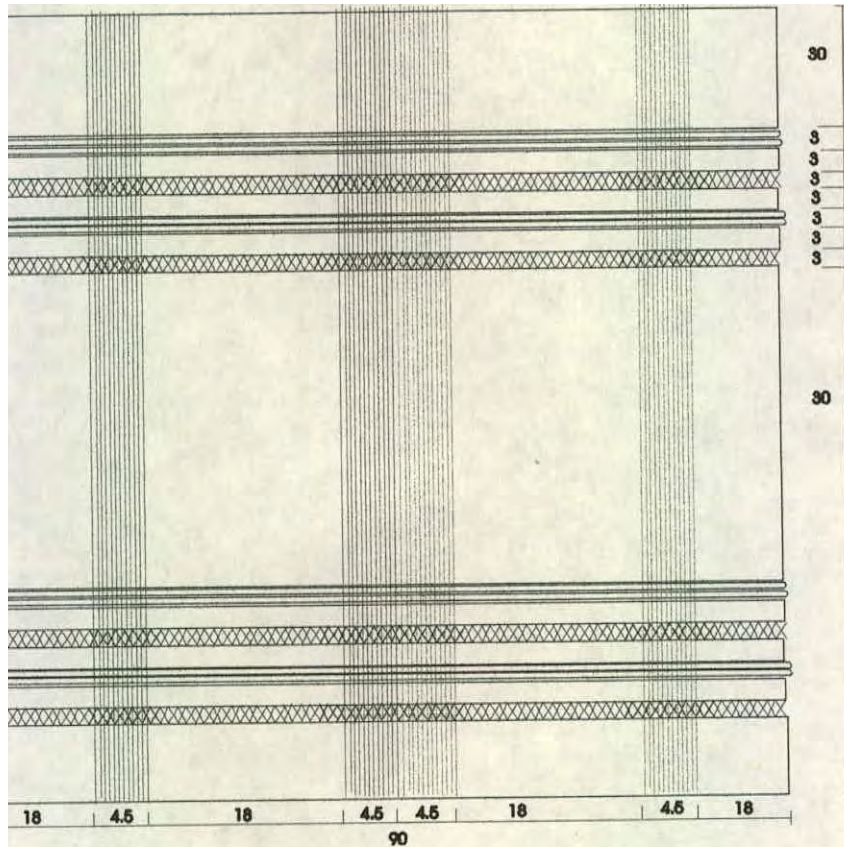
Se proponen 3, teniendo en cuenta las dificultades de adaptación que esto implica por la adaptación a los diferentes espacios:

- 60 cms de ancho
- 90 cms de ancho
- 1.20 cms de ancho.

Lastiras se pueden combinar en formas múltiples según el ancho de la ventana dónde se coloquen. Si hay en el mercado 3 conas de 60 cms de ancho, de igual diseño, se pueden comprar las 3 tiras. y colgatas una aliado de la 01ra en una ventana de 1.80 de ancho.

Cortina Transparencia

Esquema

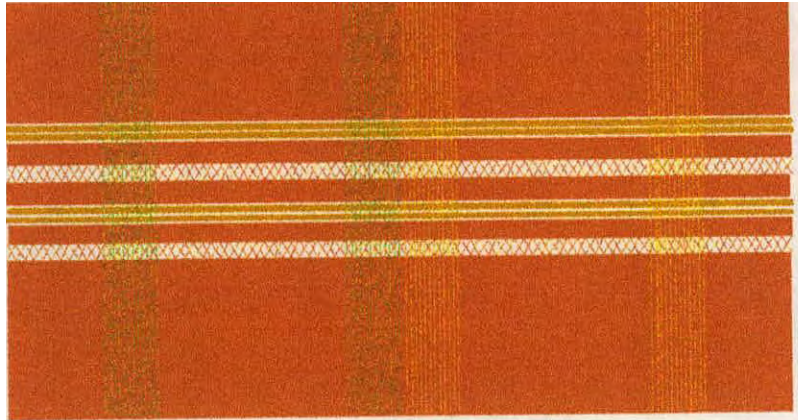


Propuesta Inicial

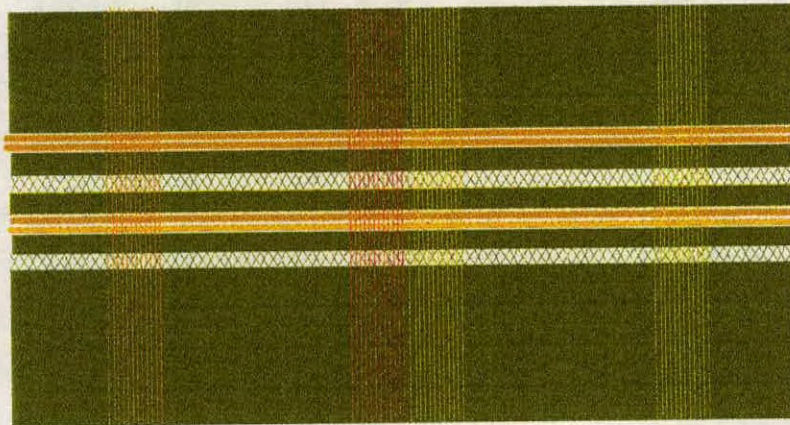


Variaciones

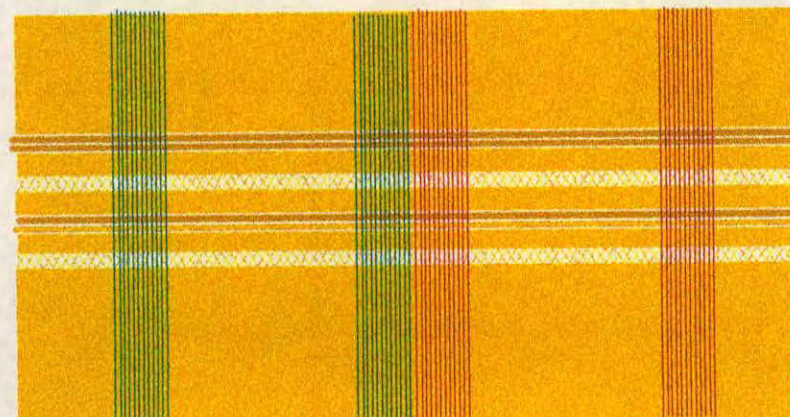
Variación 1



Variación 2



Variación 3



Variaciones

Variación 4



Variación 5



Variación 6



Variación 7



Variación 8

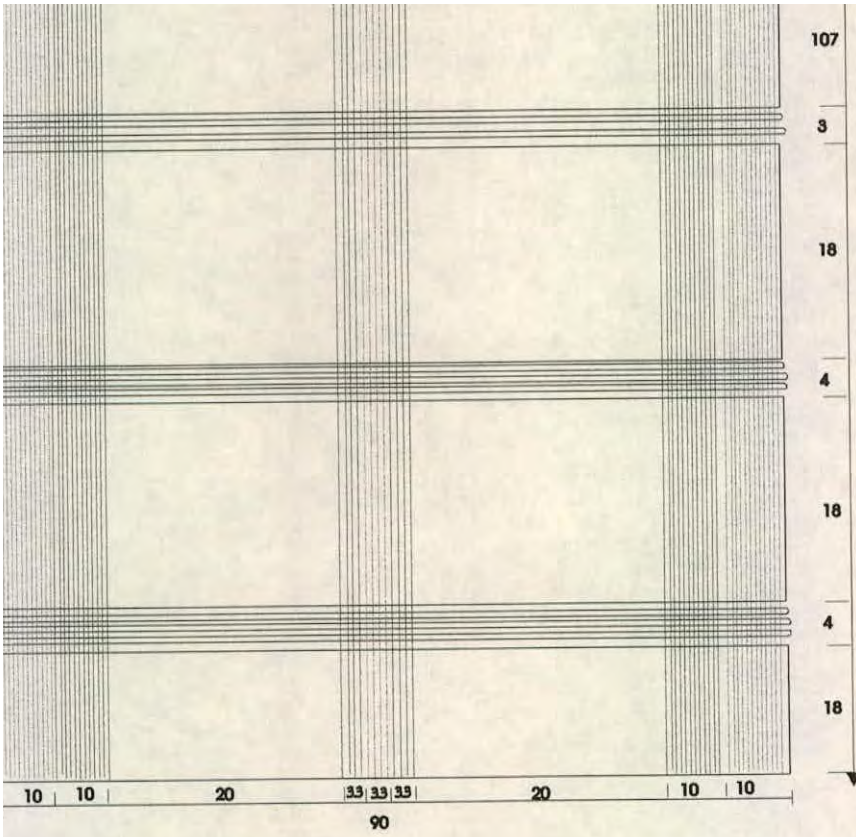


Variación 9



Cortina Lineal

Esquema



190

Propuesta Inicial



Variaciones

Variación 1



Variación 2



Variación 3



Variación 1

va-ación 4



Variación 5



Variación 6



Variación 7



Variación 8

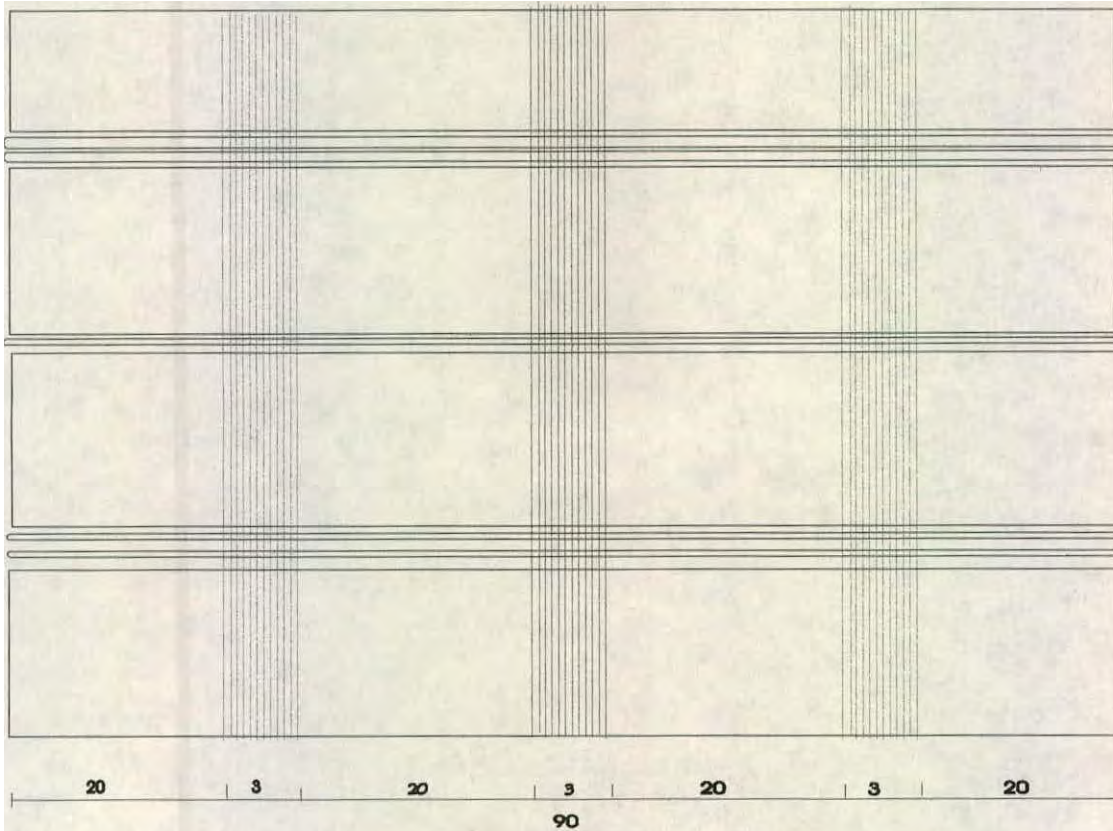


Variación 9



Cortina Vertical

Esquema



112

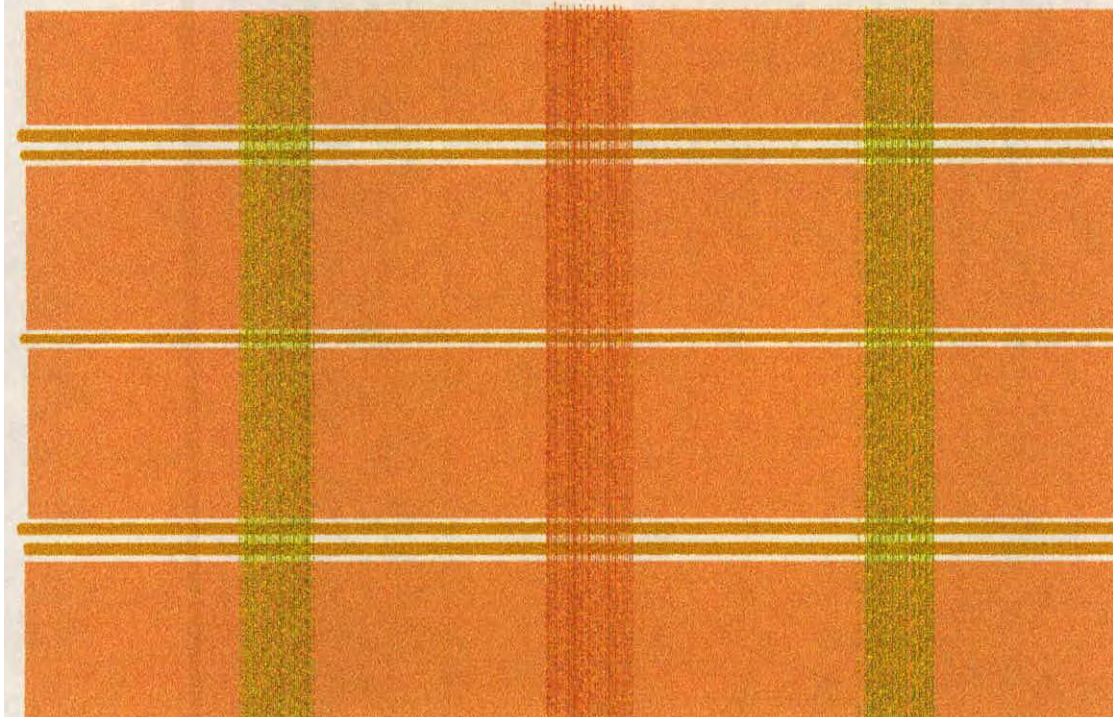
•

•• 190

:10

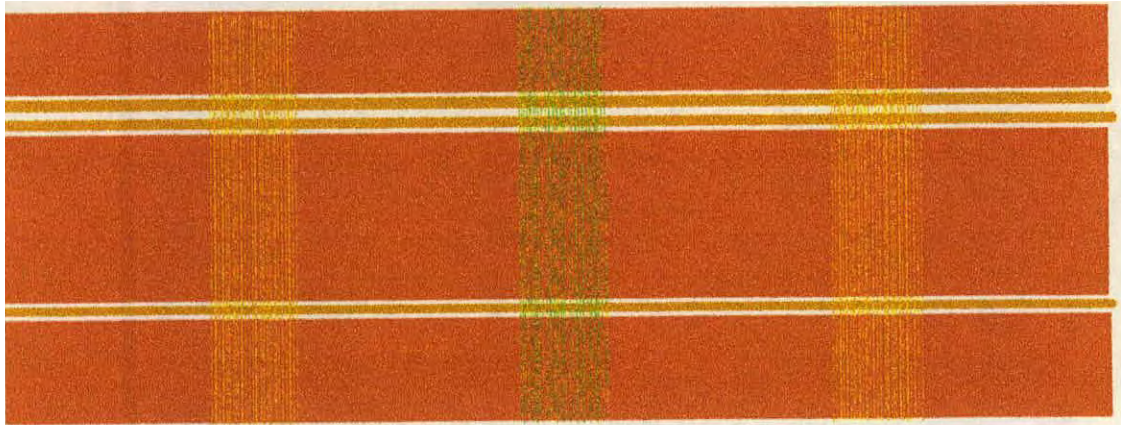
•

Propuesta Inicial

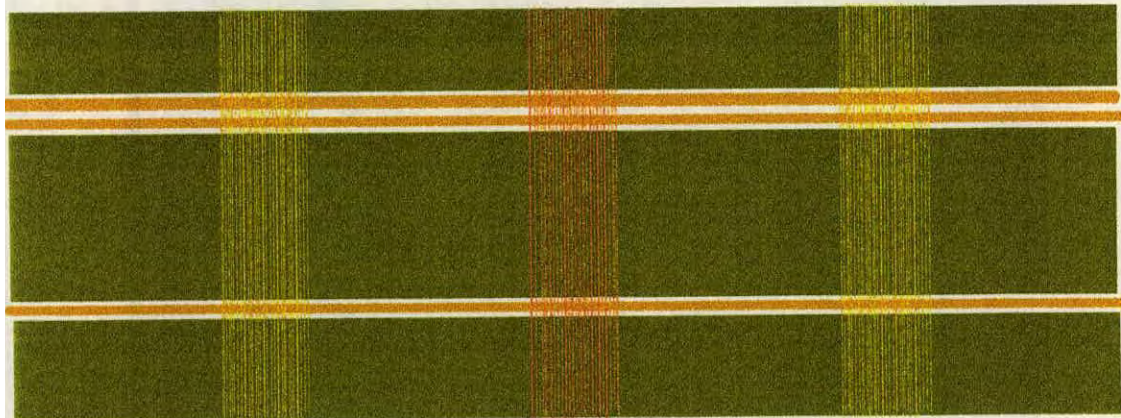


Variaciones

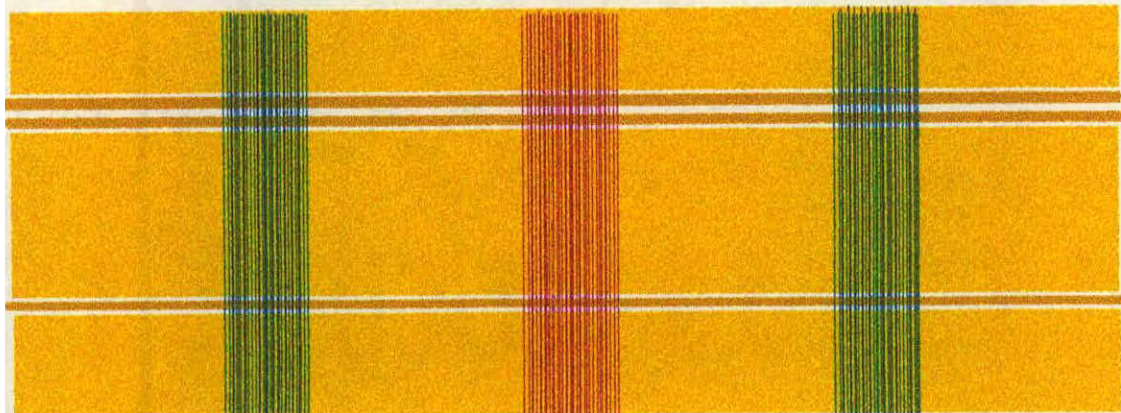
Variación 1



Variación 2

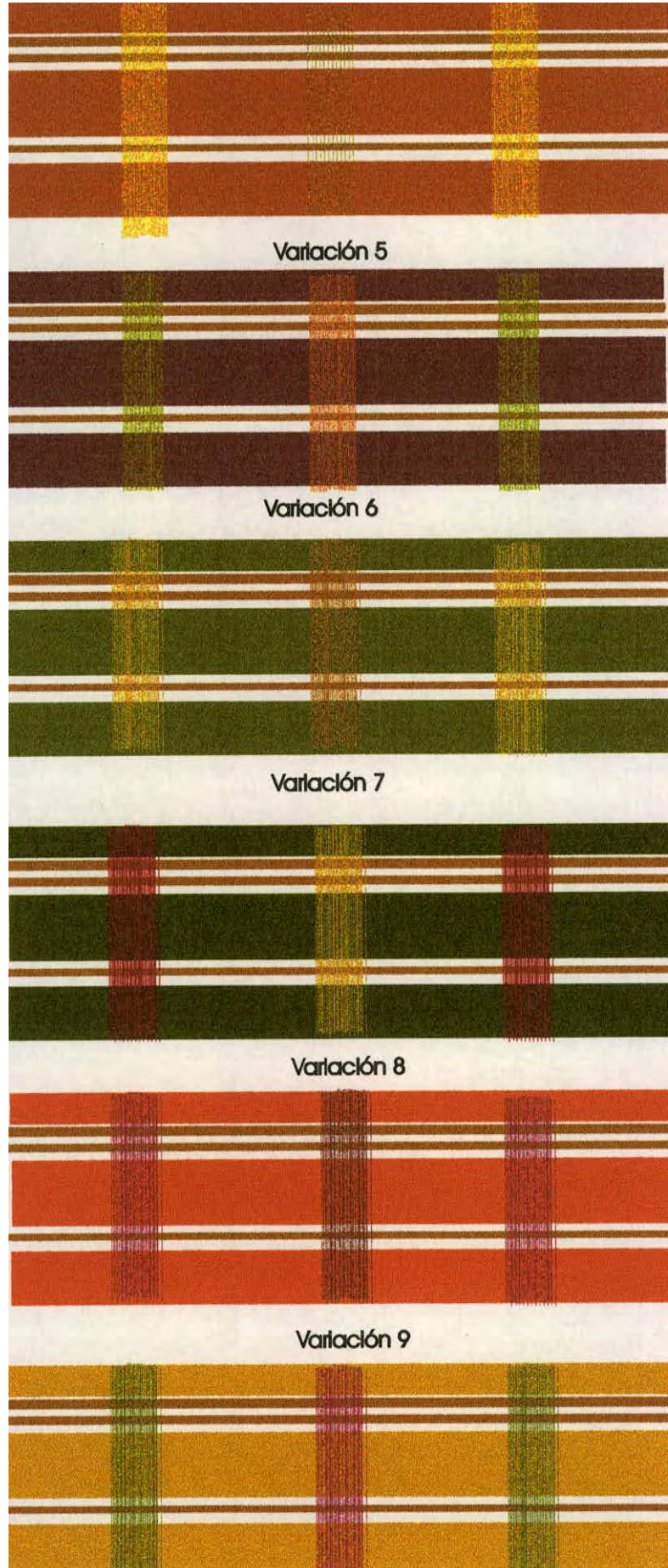


Variación 3



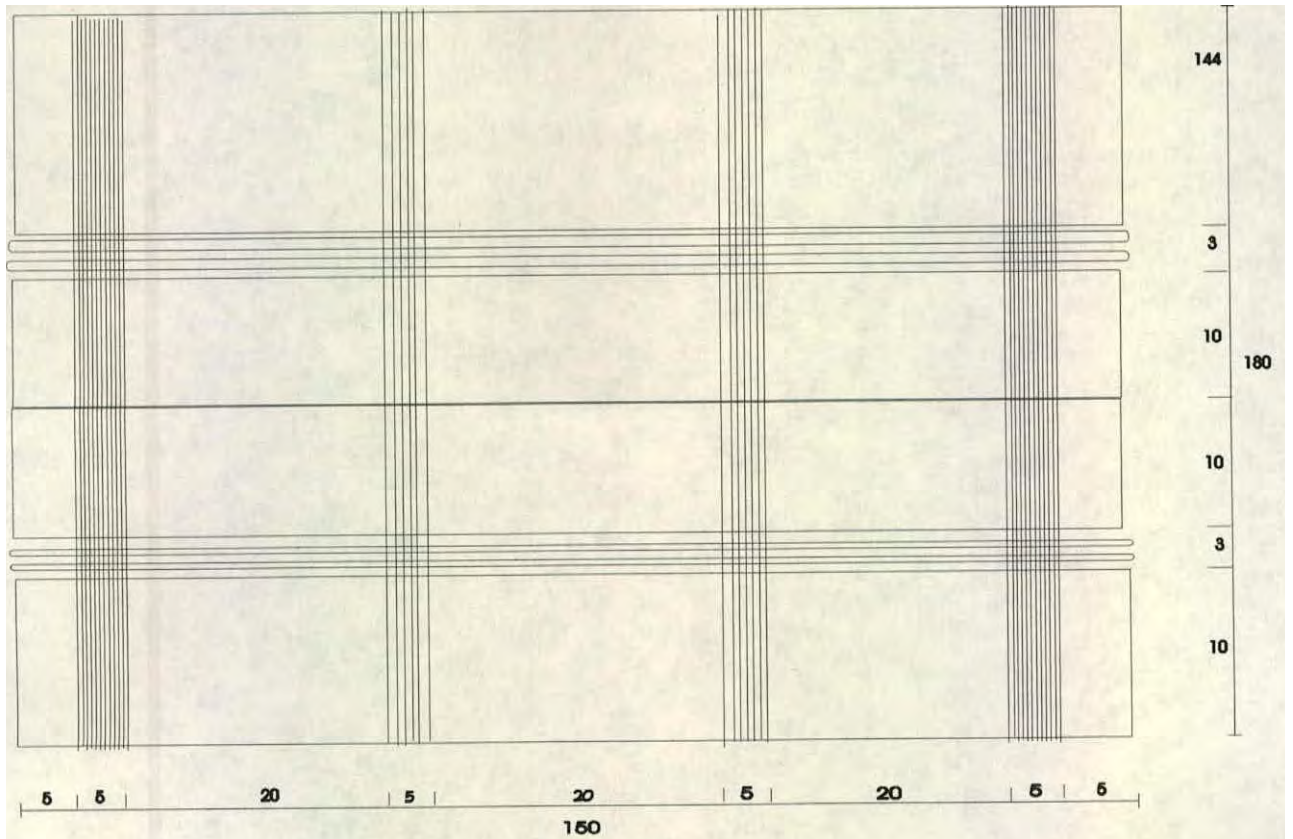
Variación 1

var1acl6n 4



Cortina Calada

Esquema

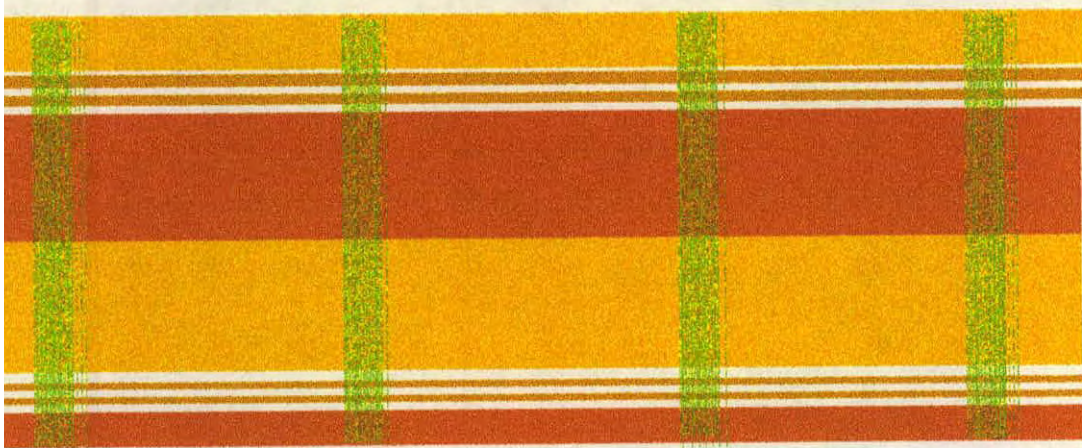


Propuesta Inicial

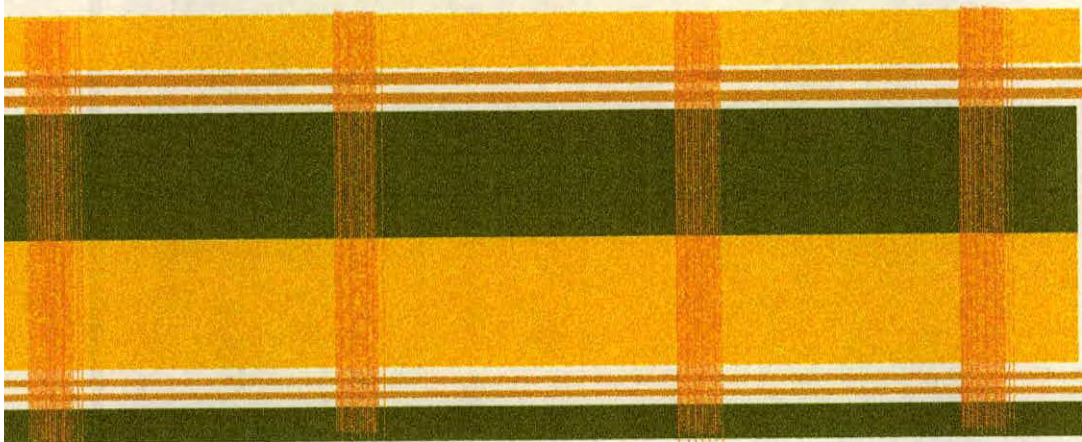


Variaciones

Variación 1



Variación 2



Variación 3



Variaciones

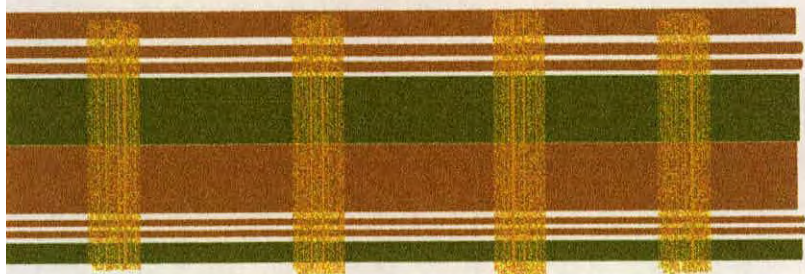
va1acl6n4



Variación 5



Variación 6



Variación 7



Variación 8

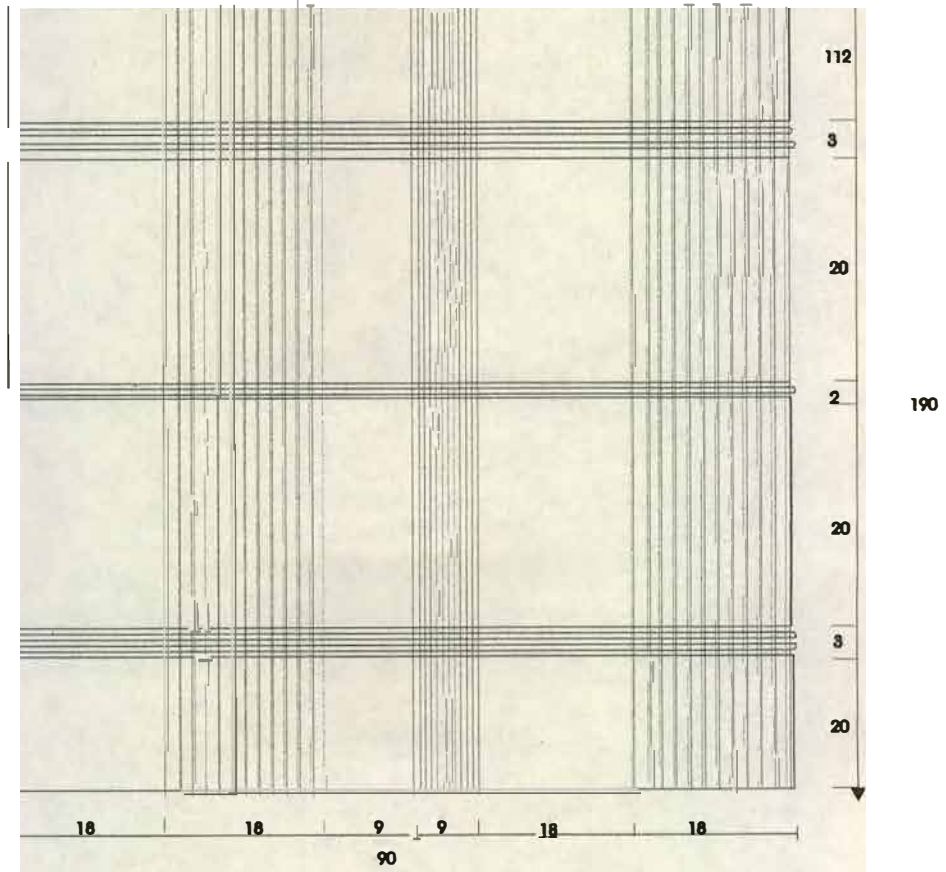


Variación 9

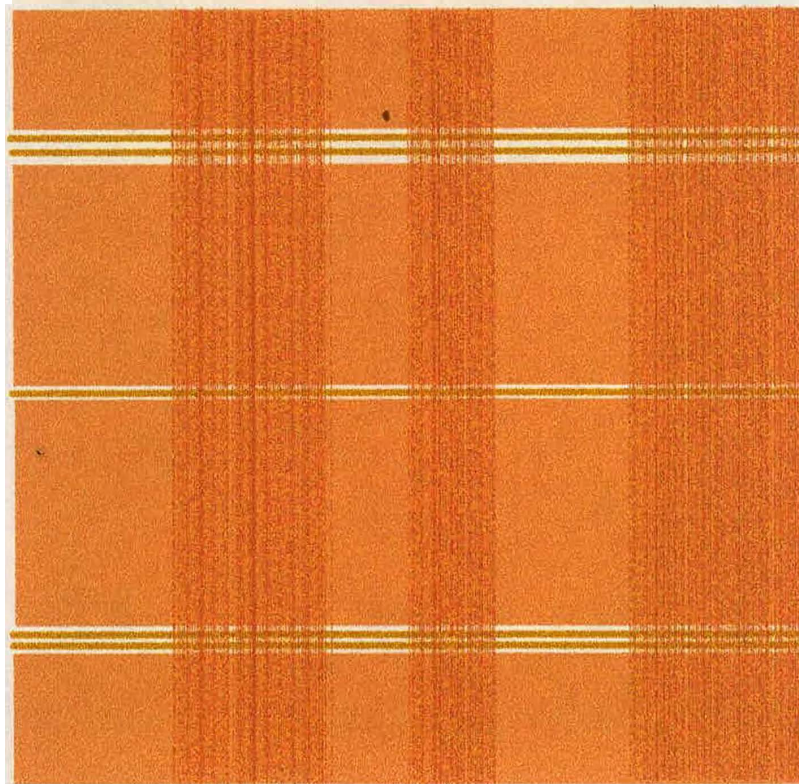


Cortina Color

Esquema

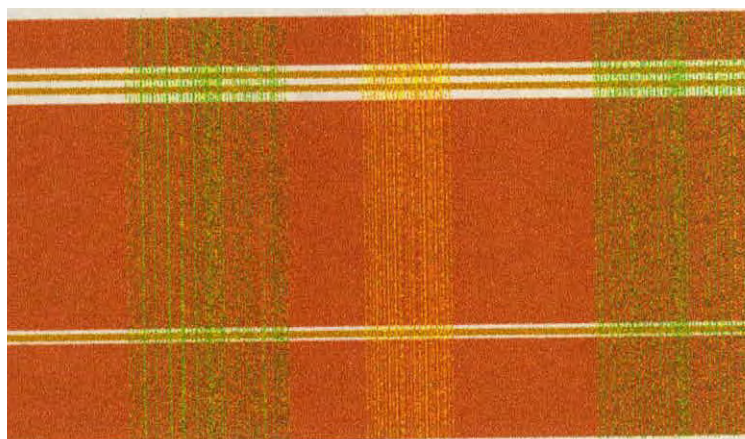


Propuesta Inicial

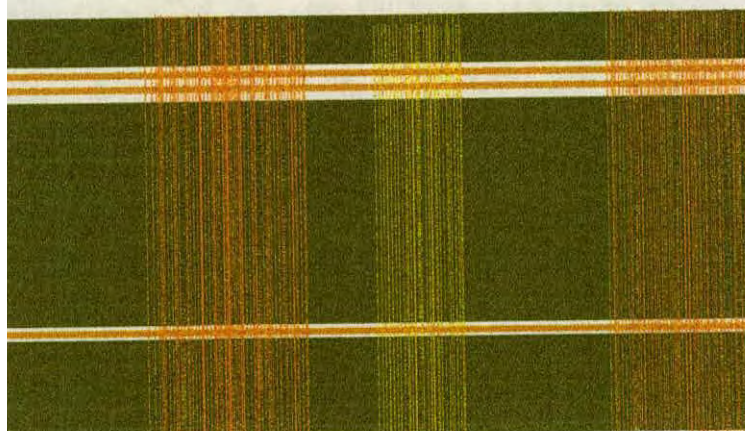


Variaciones

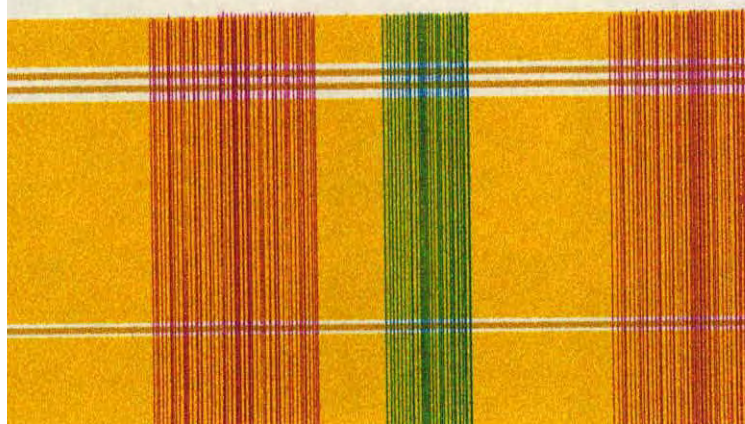
Variación 1



Variación 2

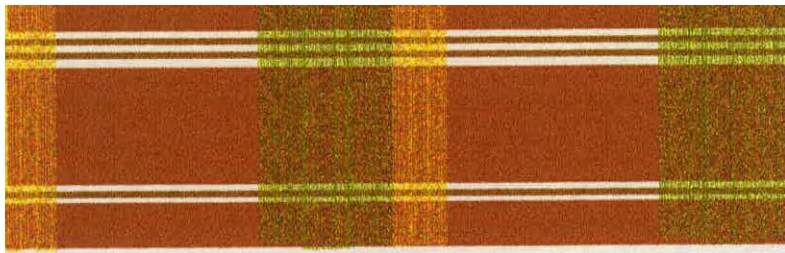


Variación 3

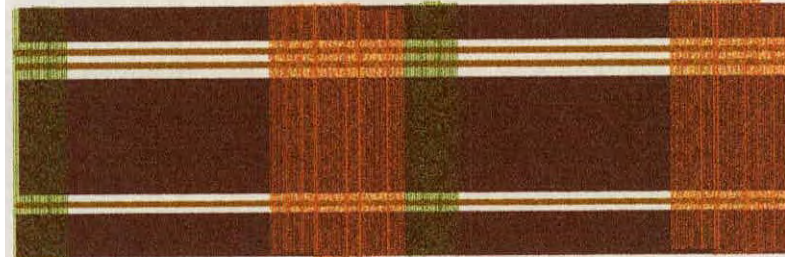


Variaciones

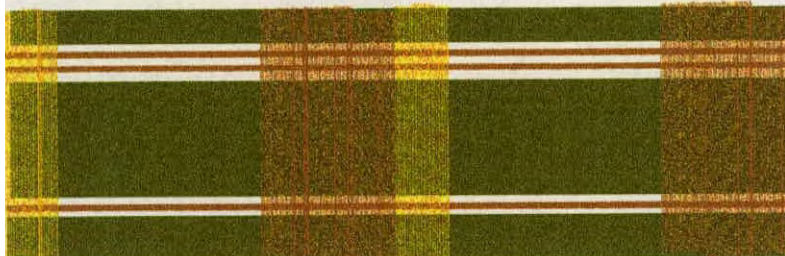
Vcr1ac16n 4



Variación 5



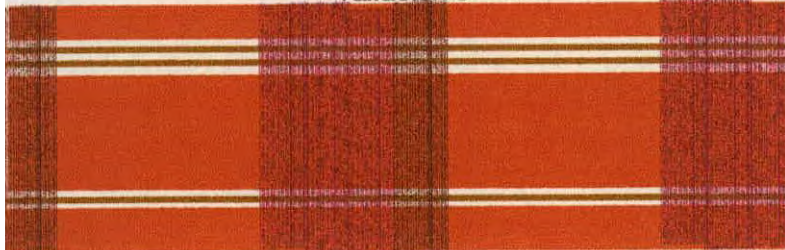
Variación 6



Variación 7



Variación 8

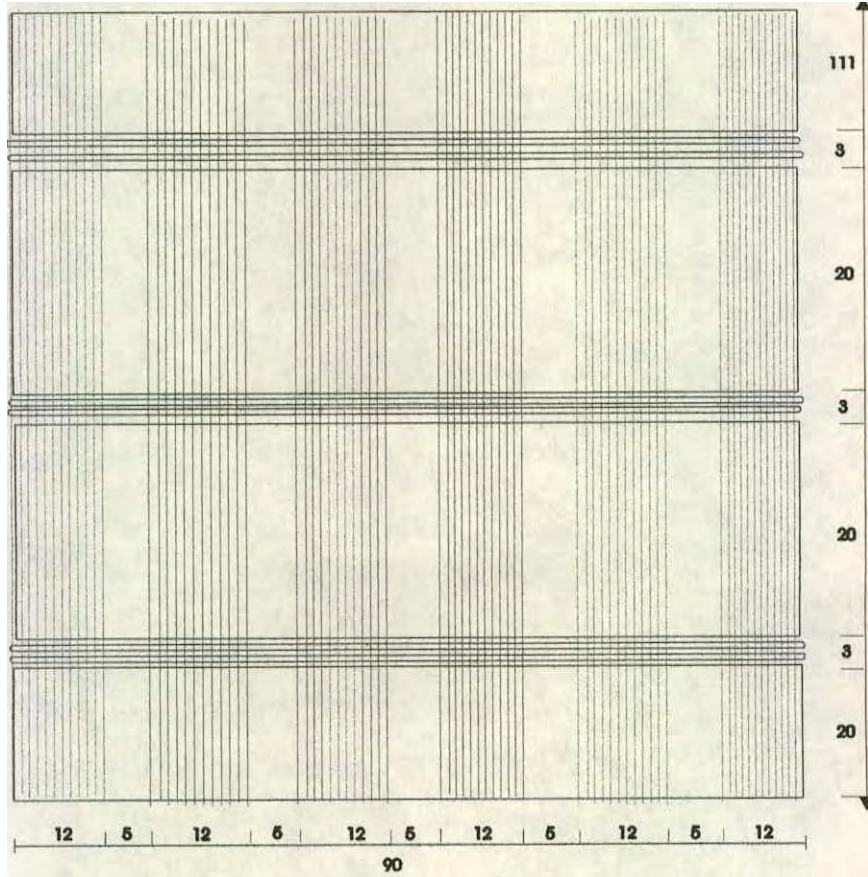


Variación 9



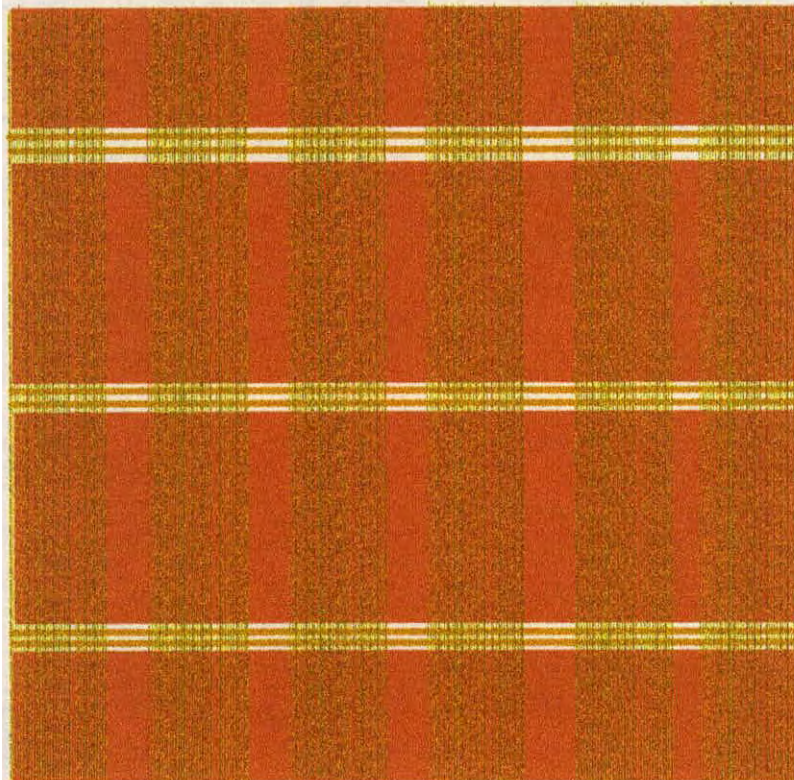
Corttna Franjas

Esquema



190

Propuesta Inicial

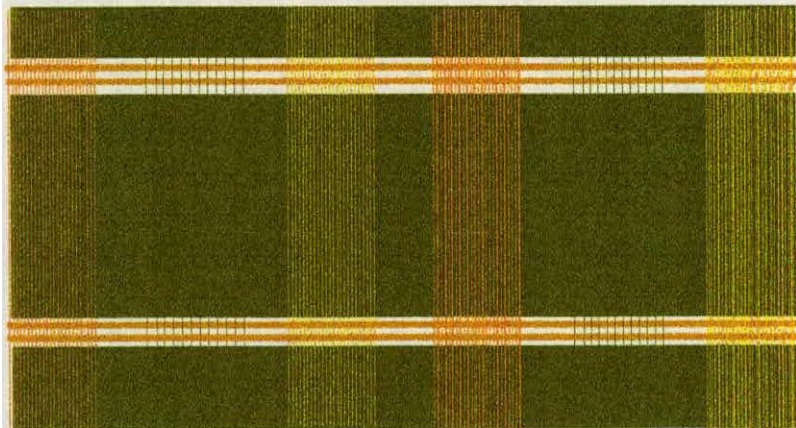


Variaciones

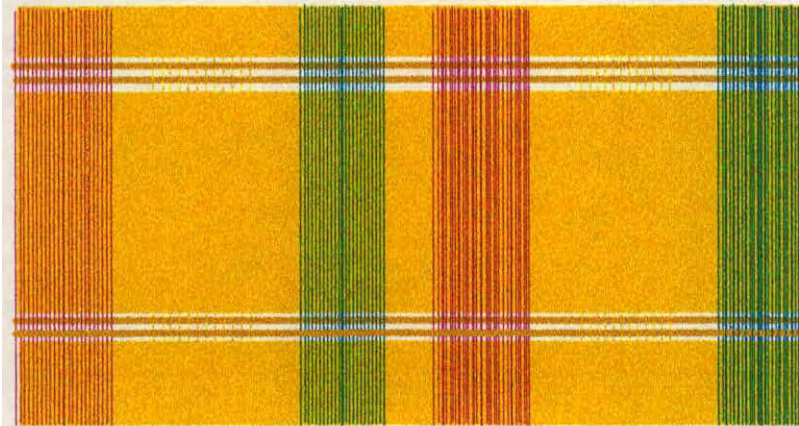
Variación 1



Variación 2

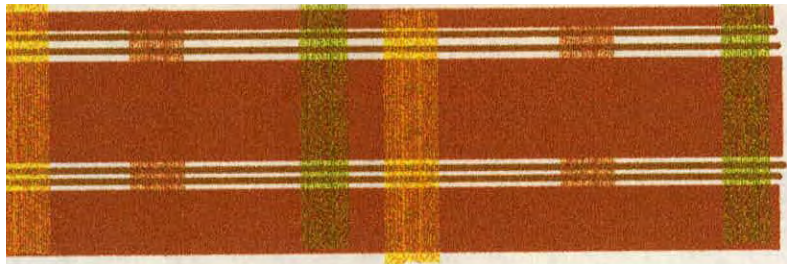


Variación 3

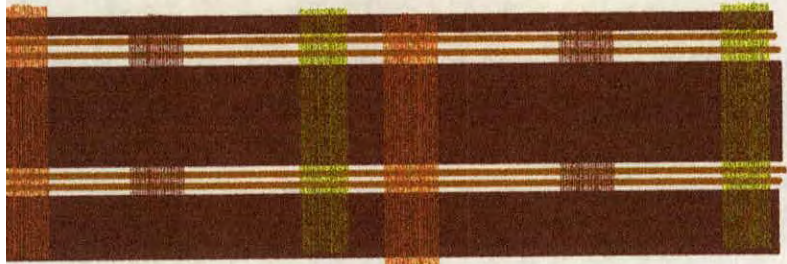


Variaciones

Variación 4



Variación 5



Variación 6



Variación 7



Variación 8



Variación 9



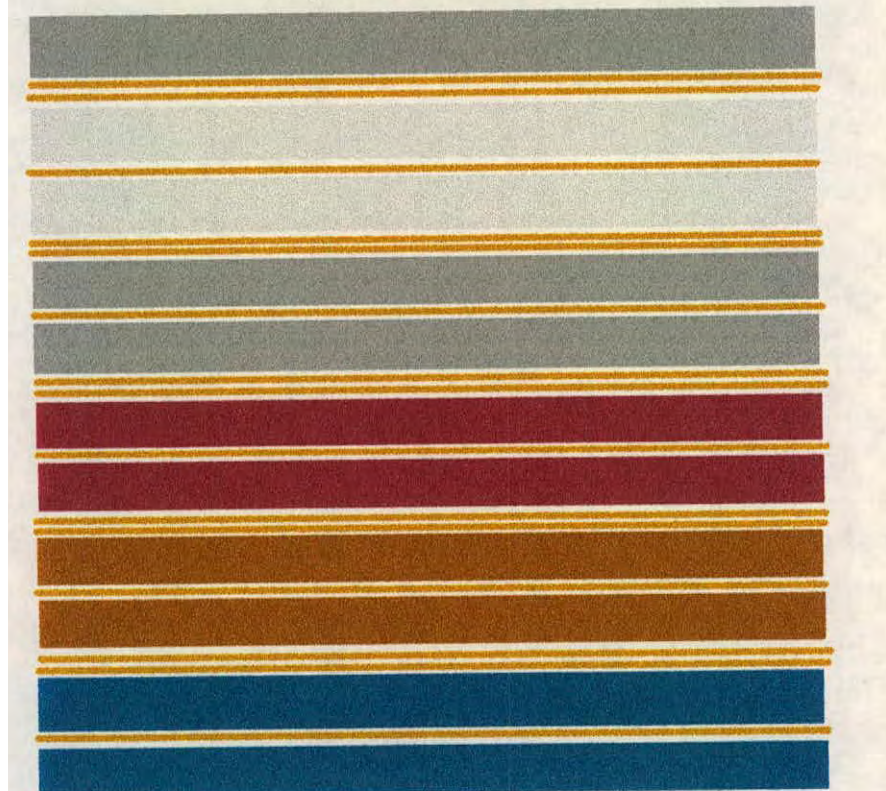
Cortina Guane

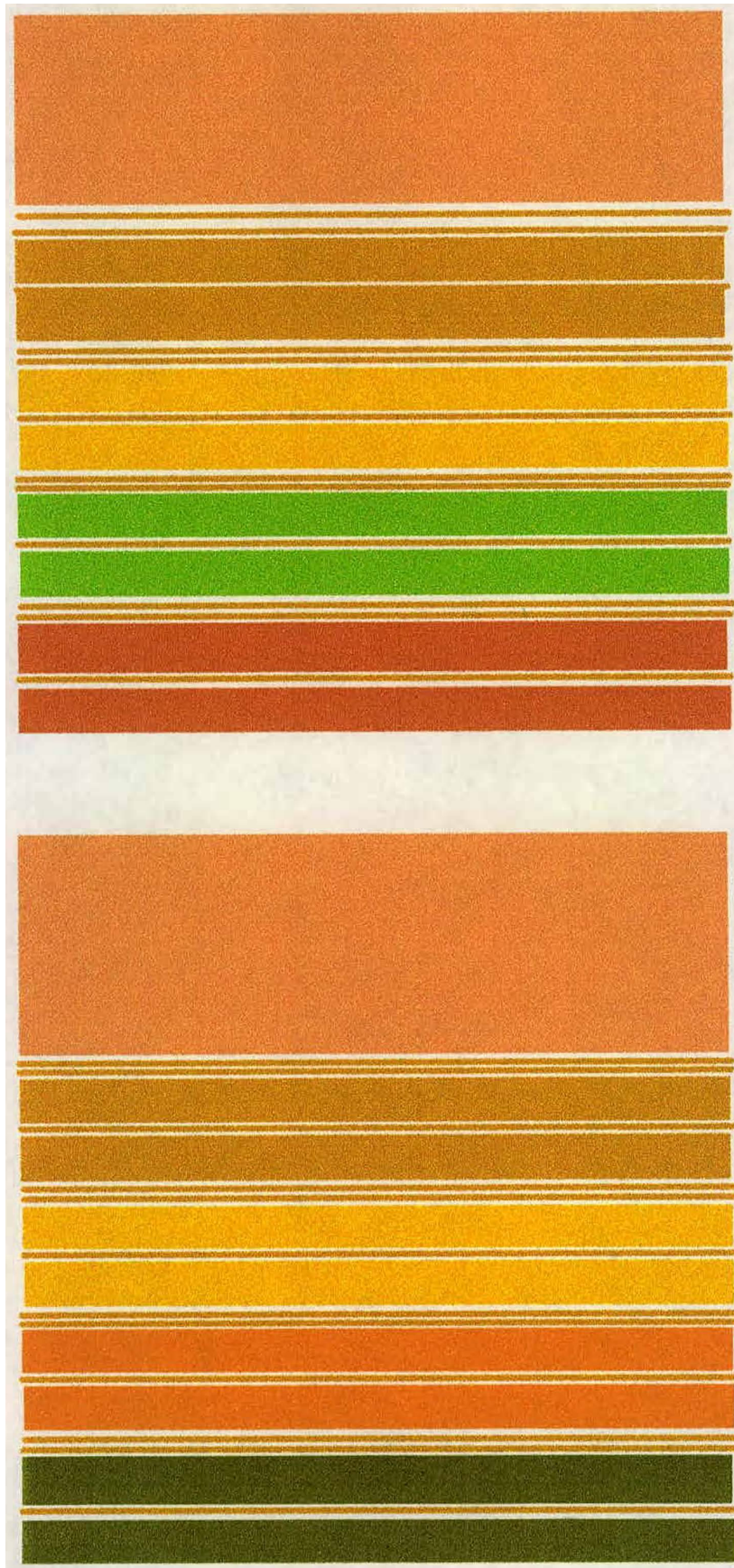
Esquema



'00

Propuesta Inicial





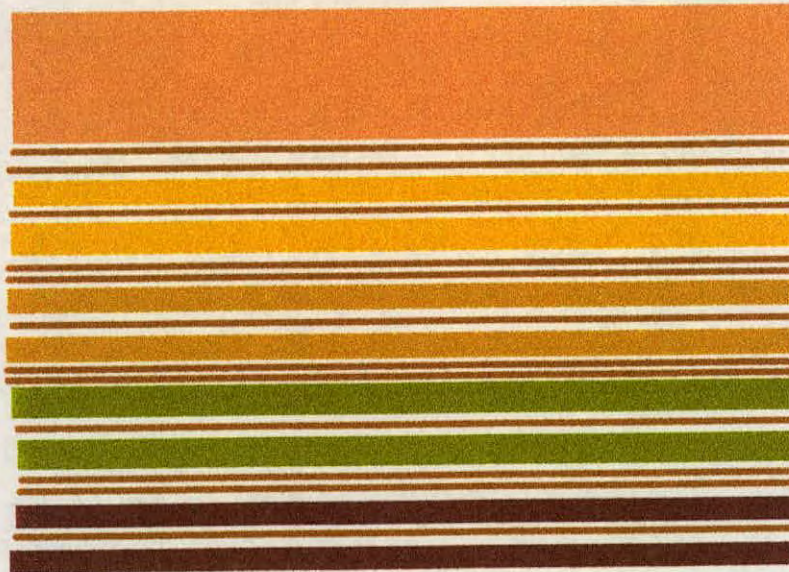


VarlacJones

Vcllaci6n 4



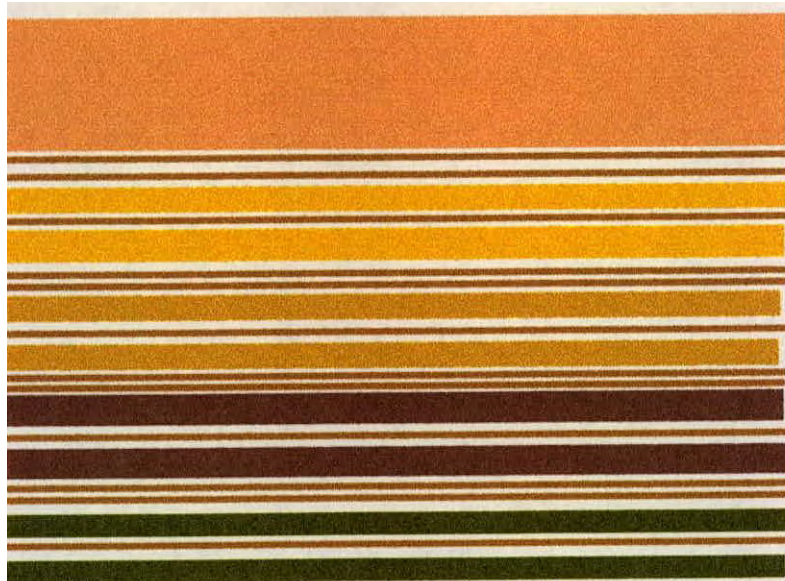
Variaci6n 5



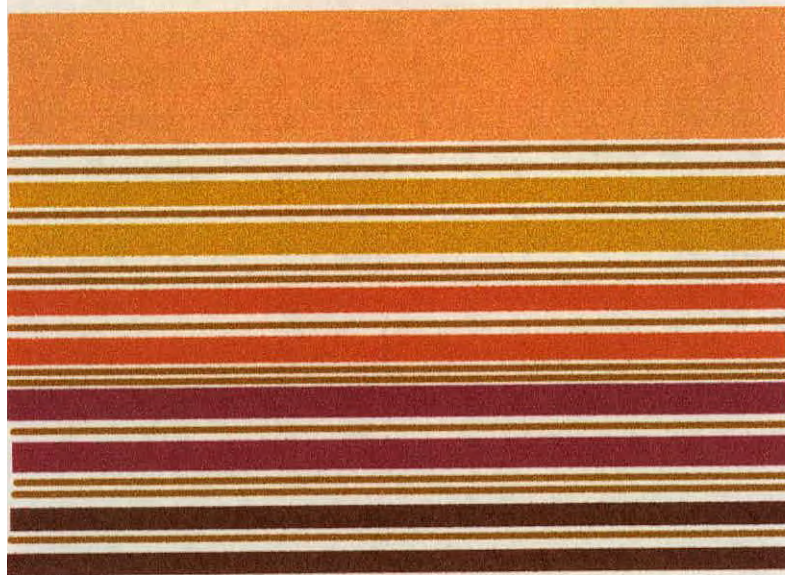
Variaci6n 6



variación 7



Variación 8



Variación 9

