

BOCETOS LABORATORIO BOGOTÁ

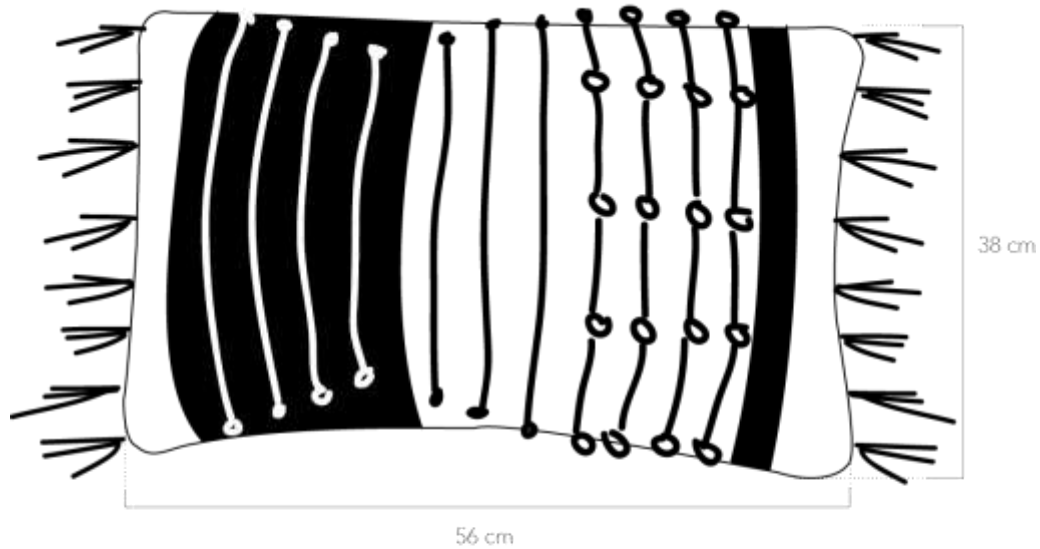
SUBGERENCIA DE DESARROLLO



artesanías
de colombia

BOGOTA 2017

Referente



Propuesta color: negro - crudo

Juego Cojines en telar

Municipio: Bogotá

Materia prima: Lana + seda

Técnica: Telar horizontal

Medidas: alto- ancho- largo (cm)

Costo: \$

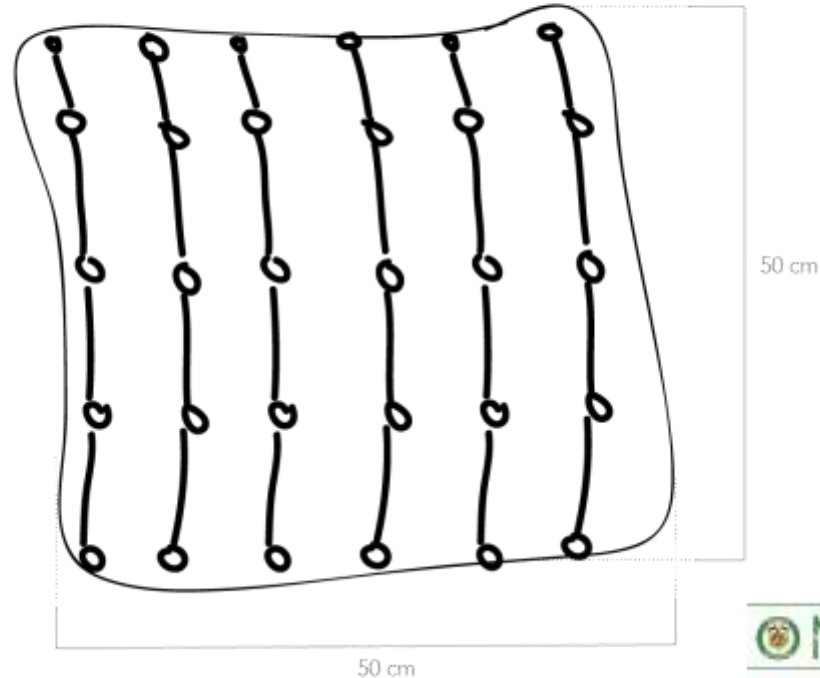
Capacidad producción: 25 Un.

Artesano: Esperanza y Gloria Torres

Diseñador líder: Samuel López

Diseñador: Sara González

Región cultural: Altiplano Cundi.



Referente



Individual y portavasos Paño lensi

Municipio: Bogotá

Materia prima: Paño lensi, hilo bordar

Técnica: Afieltrado y bordado

Medidas: ancho- largo (cm)

Costo: \$

Capacidad producción: 50 Un.

Artesano: Ana Lucia Royert

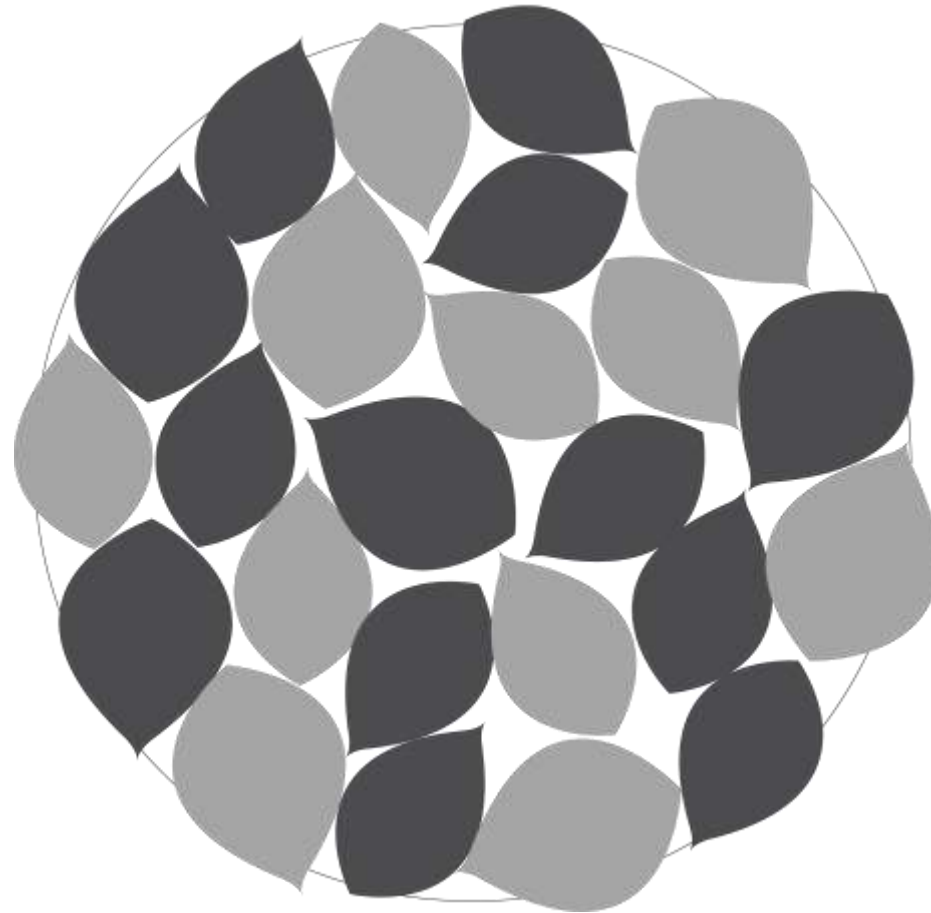
Diseñador líder: Samuel López

Diseñador: Sara González

Región cultural: Altiplano Cundi.

Configuración individual

DIAMETRO 38 CM



Portavasos



Bordado en hilo algodón tono a tono

Referente



Cojeollas crochet

Municipio: Bogotá

Materia prima: Hilaza algodón

Técnica: Crochet

Medidas: alto- ancho- largo (cm)

Costo: \$

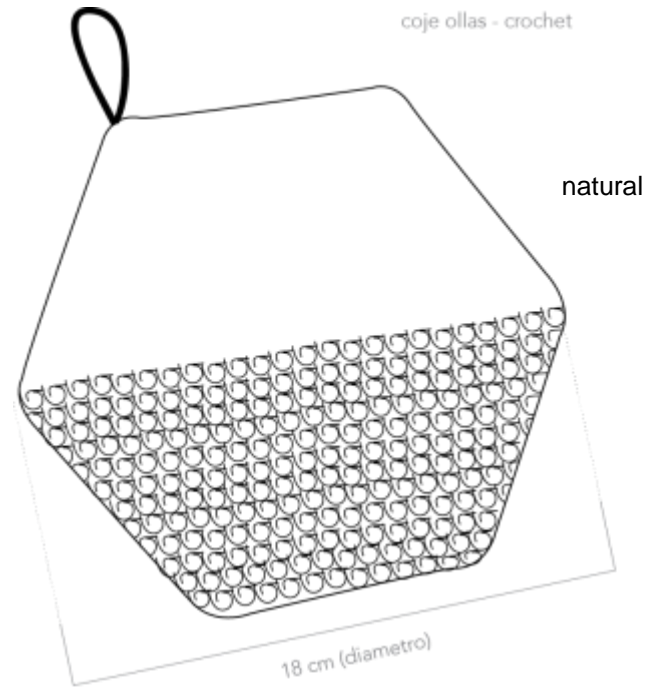
Capacidad producción: 50 Un.

Artesano: Jeannette Vargas

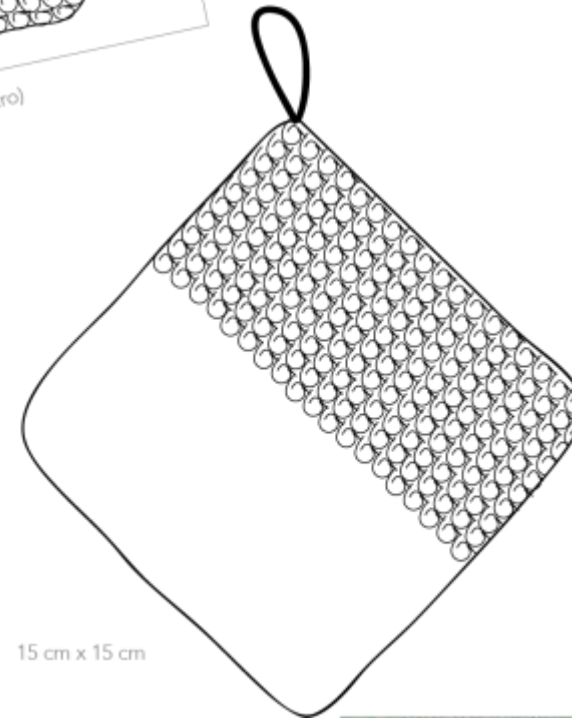
Diseñador líder: Samuel López

Diseñador: Sara González

Región cultural: Altiplano Cundi.



negro



Pruebas puntadas - color

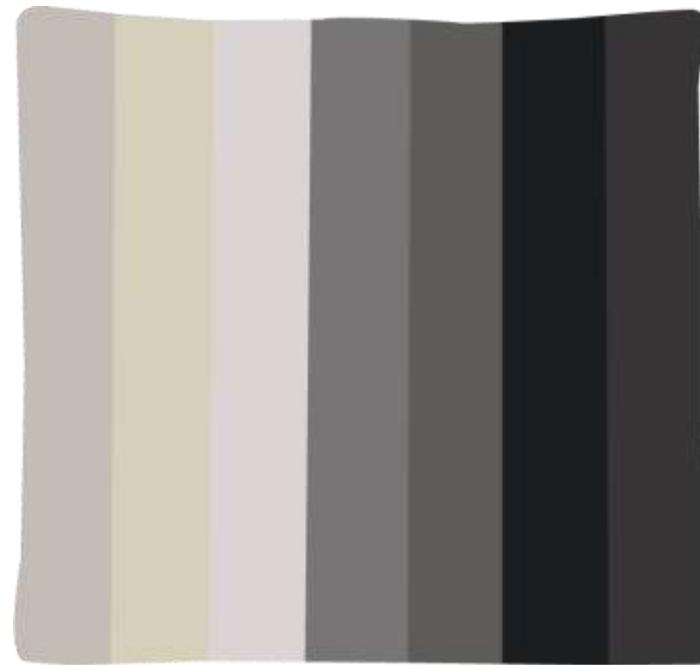


Referente

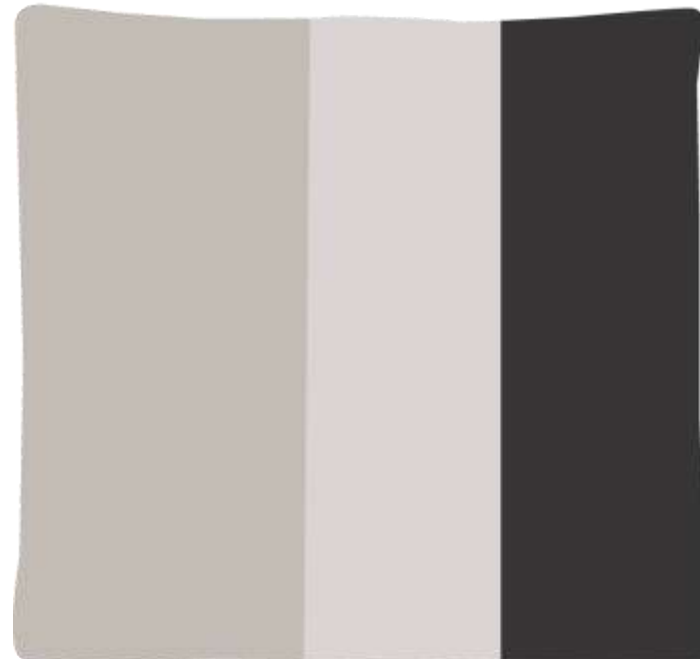


Pie de cama + manta

Municipio: Bogotá
Materia prima: Lana acrílica
Técnica: Dos Agujas
Medidas: alto- ancho- largo (cm)
Costo: \$
Capacidad producción: 10 Un.
Artesano: Cecilia Espinel
Diseñador líder: Samuel López
Diseñador: Sara González
Región cultural: Altiplano Cundi.



80 cm x 100 cm



160 cm x 130 cm
throw A



Propuesta de color

152 cm x 120 cm
manta

Referente



Cojines fieltro

Municipio: Bogotá

Materia prima: vellón de oveja

Técnica: Afieltado

Medidas: alto- ancho- largo (cm)

Costo: \$

Capacidad producción: 5 Un.

Artesano: María Teresa Buitrago

Diseñador líder: Samuel López

Diseñador: Sara González

Región cultural: Altiplano Cundi.

cojines - afieltrados
(bloque de color)



50 cm

50 cm



38 cm

56 cm

Referente



Contenedores trapillo + yute

Municipio: Bogotá

Materia prima: trapillo algodón y hilo de yute

Técnica: crochet

Medidas: alto- ancho- largo (cm)

Costo: \$

Capacidad producción: 30 Un.

Artesano: Dayanne Munar

Diseñador líder: Samuel López

Diseñador: Sara González

Región cultural: Altiplano Cundi.



Invertir gorros en contenedores

Línea de 3 contenedores



Mezcla de fibras para resaltar el trapillo



Nuevo valor al material

BOCETOS MODA VIVA -BOGOTÁ

Referente



Cartera mano Apliques denim

Municipio: Bogotá

Materia prima: Telas de algodón denim, retazos, hilos.

Técnica: Aplique de tela

Medidas: alto- ancho- largo (cm)

Costo: \$

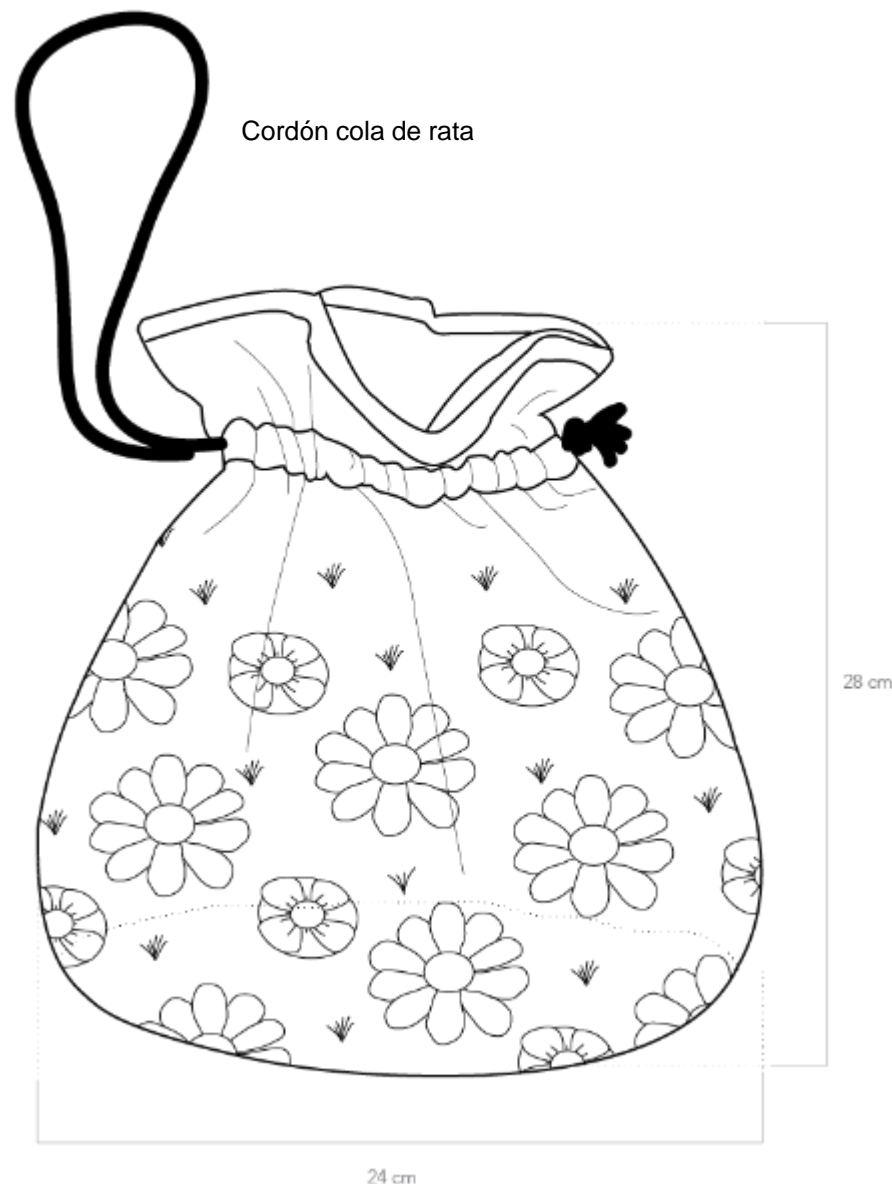
Capacidad producción: 10 Un.

Artesano: Blaca Lilia Chaparro

Diseñador líder: Juanita Gil

Diseñador: Sara González

Región cultural: Altiplano Cundi.



Muestra aplique en denim



Tema floral en proceso de prototipado

Referente



Cinturón Appliques denim

Municipio: Bogotá

Materia prima: Telas de algodón denim, retazos, hilos.

Técnica: Applique de tela

Medidas: alto- ancho- largo (cm)

Costo: \$

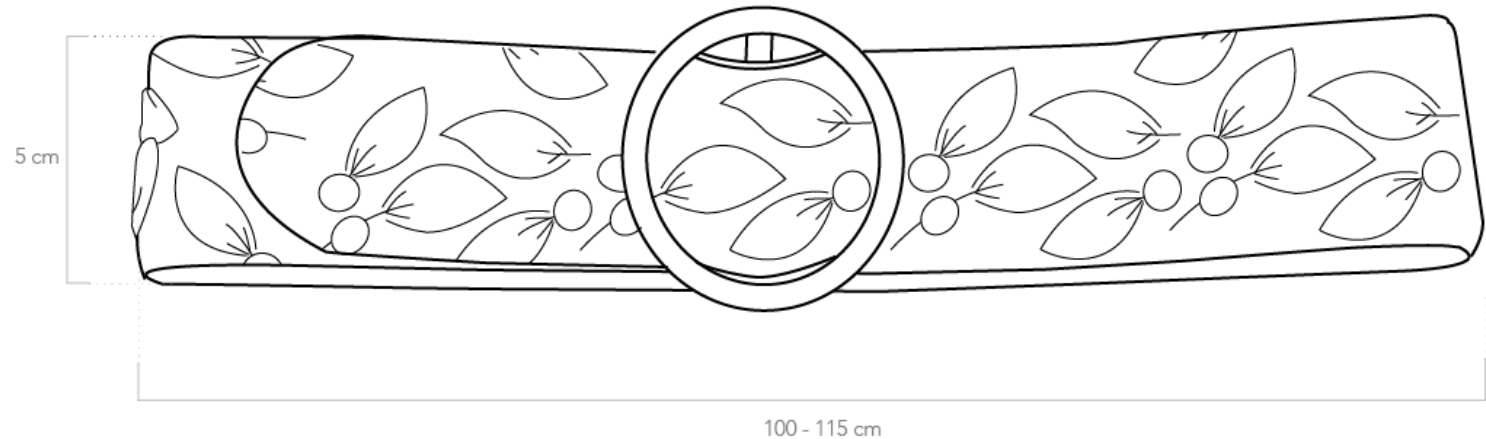
Capacidad producción: 15 Un.

Artesano: Blaca Lilia Chaparro

Diseñador líder: Juanita Gil

Diseñador: Sara González

Región cultural: Altiplano Cundi.

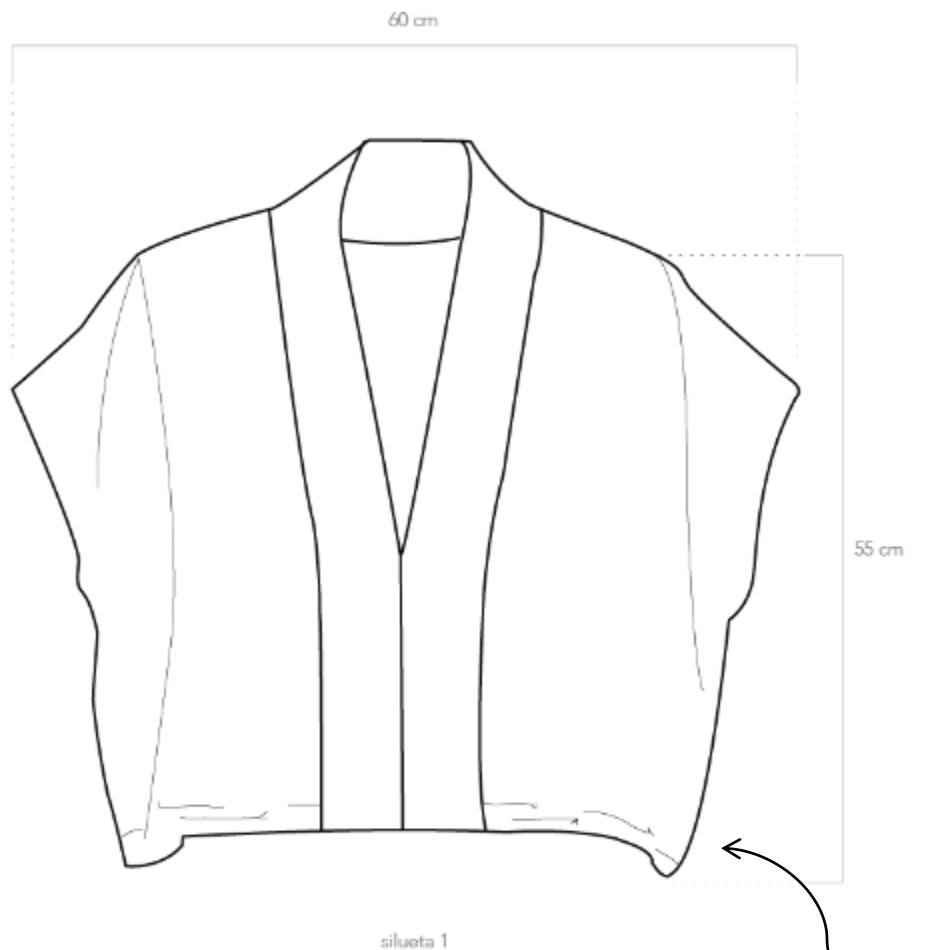


Referente



Top tejido negro

Municipio: Bogotá
Materia prima: Lana + seda
Técnica: Telar horizontal
Medidas: alto- ancho- largo (cm)
Costo: \$
Capacidad producción: 15 Un.
Artesano: Esperanza y Gloria Torres
Diseñador líder: Juanita Gil
Diseñador: Sara González
Región cultural: Altiplano Cundi.



Detalle textil: negro



Hebras en seda: tono a tono



Referente



Capa cerrada indigo

Municipio: Bogotá

Materia prima: Lana

Técnica: Telar horizontal

Medidas: alto- ancho- largo (cm)

Costo: \$

Capacidad producción: 15 Un.

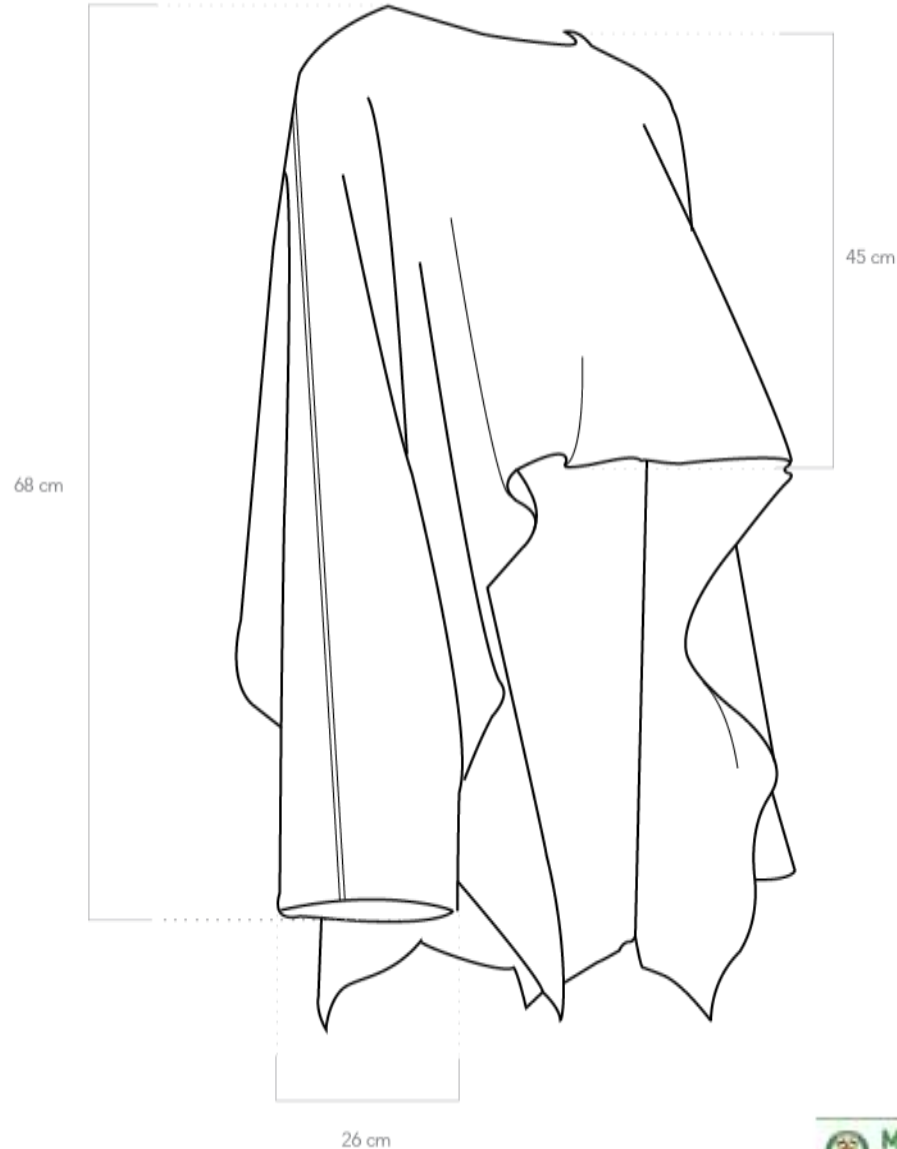
Artesano: Esperanza y Gloria Torres

Diseñador líder: Juanita Gil

Diseñador: Sara González

Región cultural: Altiplano Cundi.

silueta 2



Detalle textil: indigo



Referente



Bufanda terracota

Municipio: Bogotá

Materia prima: Lana

Técnica: Telar horizontal

Medidas: alto- ancho- largo (cm)

Costo: \$

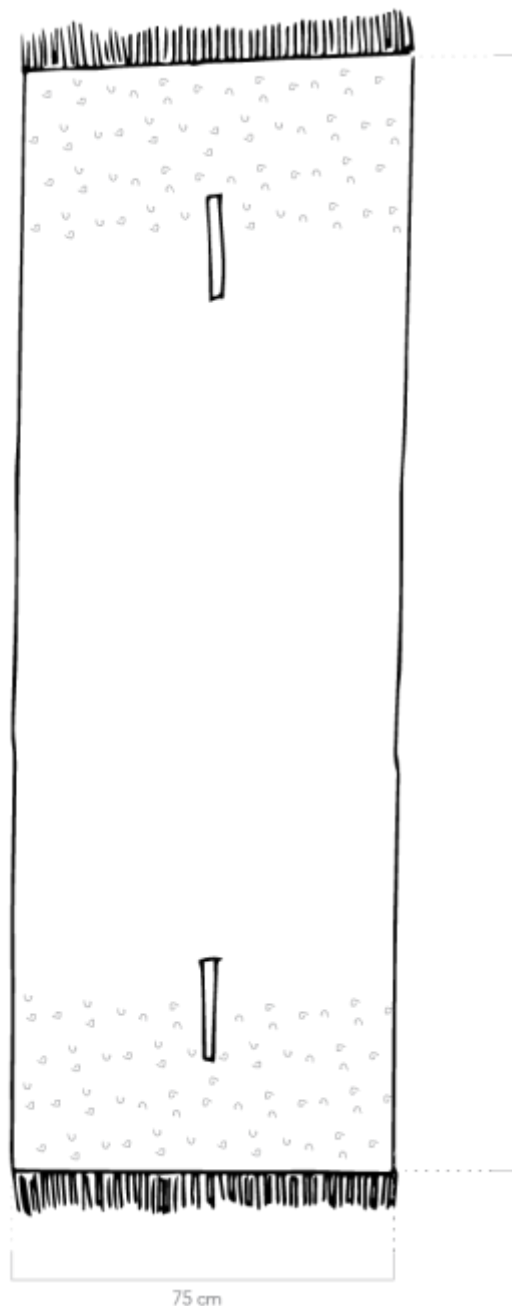
Capacidad producción: 15 Un.

Artesano: Esperanza y Gloria Torres

Diseñador líder: Juanita Gil

Diseñador: Sara González

Región cultural: Altiplano Cundi.



USOS



A



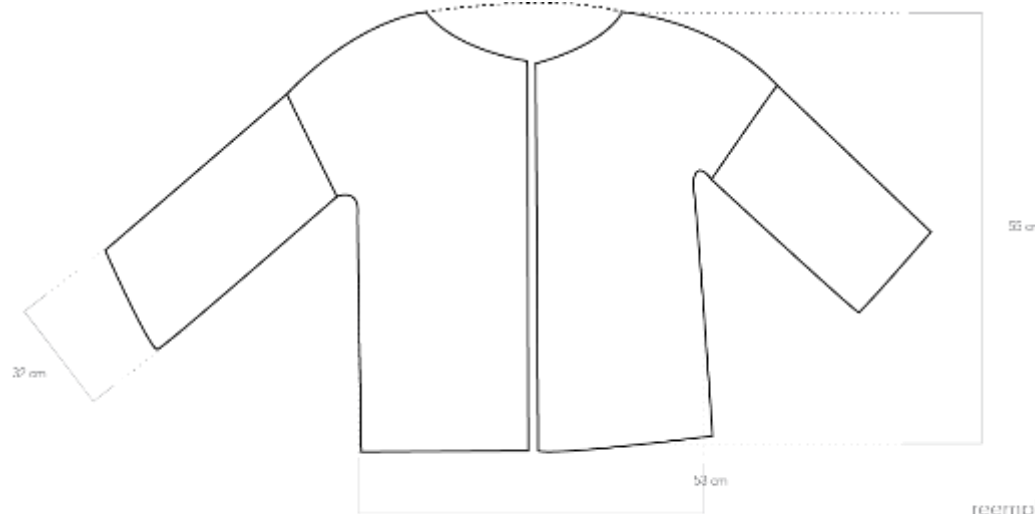
B



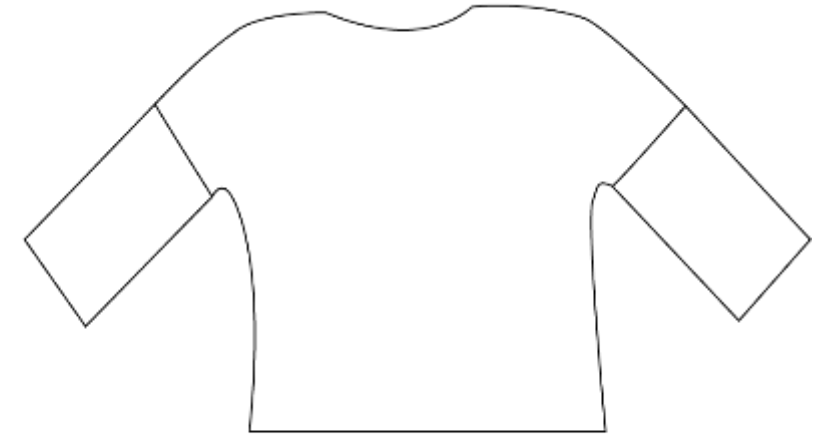
C



Referente



frente



reemplazo silueta 1

posterior

Chaqueta corta telar

Municipio: Bogotá

Materia prima: Lana + seda

Técnica: Telar horizontal

Medidas: alto- ancho- largo (cm)

Costo: \$

Capacidad producción: 20Un.

Artesano: Esperanza y Gloria Torres

Diseñador líder: Juanita Gil

Diseñador: Sara González

Región cultural: Altiplano Cundi.



Detalle textil: negro



Nudos en seda: tono a tono

Referente



ARETES FIELTRO

Municipio: Bogotá

Materia prima: Fieltro, madera, mostacillas.

Técnica: Afieltrado

Medidas: ancho- largo (cm)

Costo: \$

Capacidad producción: 50 Un.

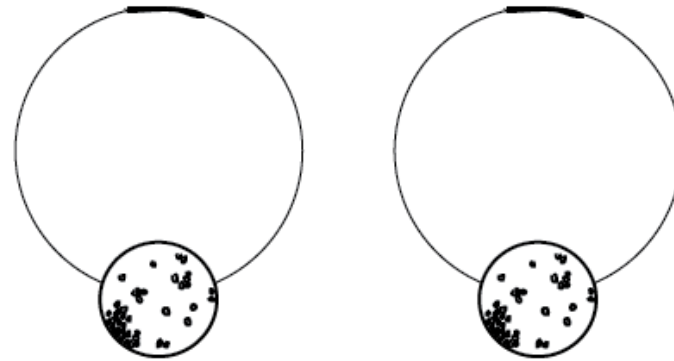
Artesano: Ana Lucia Royert

Diseñador líder: Juanita Gil

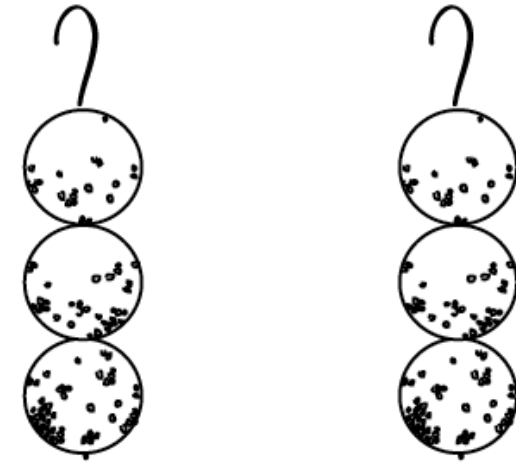
Diseñador: Sara González

Región cultural: Altiplano Cundi.

Nueva propuesta



Diametro 6 -8 cm



Bordado en mostacilla ascendente

Referente



Cartera mano Bloque de color

Municipio: Bogotá

Materia prima: Hilaza algodón

Técnica: Crochet

Medidas: alto- ancho- largo (cm)

Costo: \$

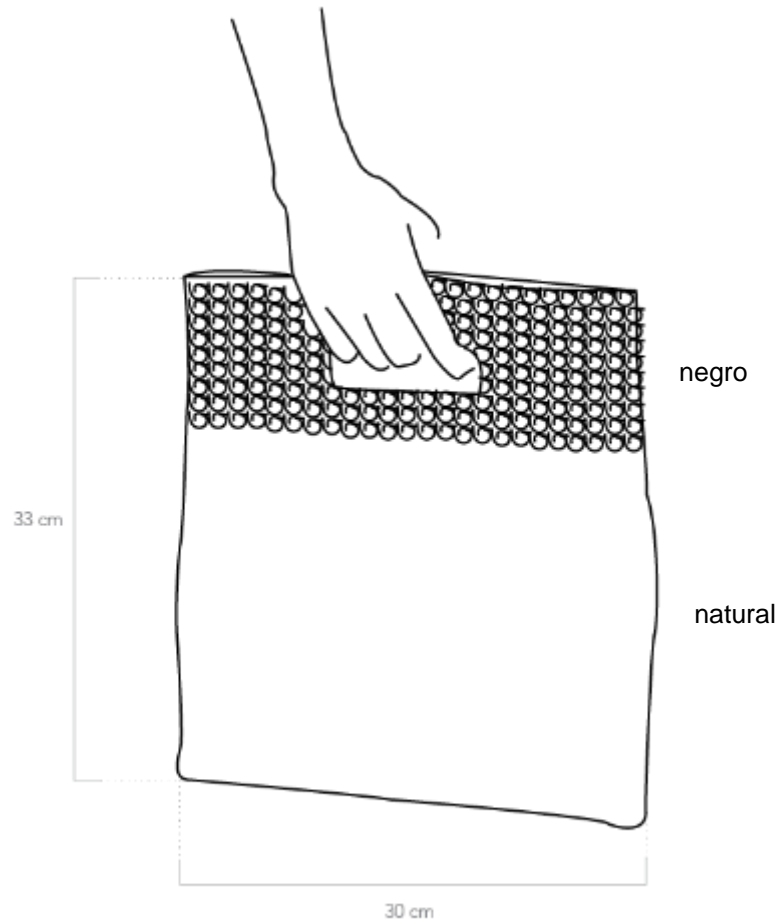
Capacidad producción: 15 Un.

Artesano: Jeannette Vargas

Diseñador líder: Juanita Gil

Diseñador: Sara González

Región cultural: Altiplano Cundi.



Pruebas puntadas - color



Referente



Bufanda fieltro natural-negro

Municipio: Bogotá

Materia prima: Vellon

Técnica: Afieltrado

Medidas: alto- ancho- largo (cm)

Costo: \$

Capacidad producción: 15 Un.

Artesano: Zenaida Moreno

Diseñador líder: Juanita Gil

Diseñador: Sara González

Región cultural: Altiplano Cundi.

Prototipo en proceso



Referente



Sobres trapillo

Municipio: Bogotá

Materia prima: Trapillo

Técnica: Dos agujas

Medidas: alto- ancho- largo (cm)

Costo: \$

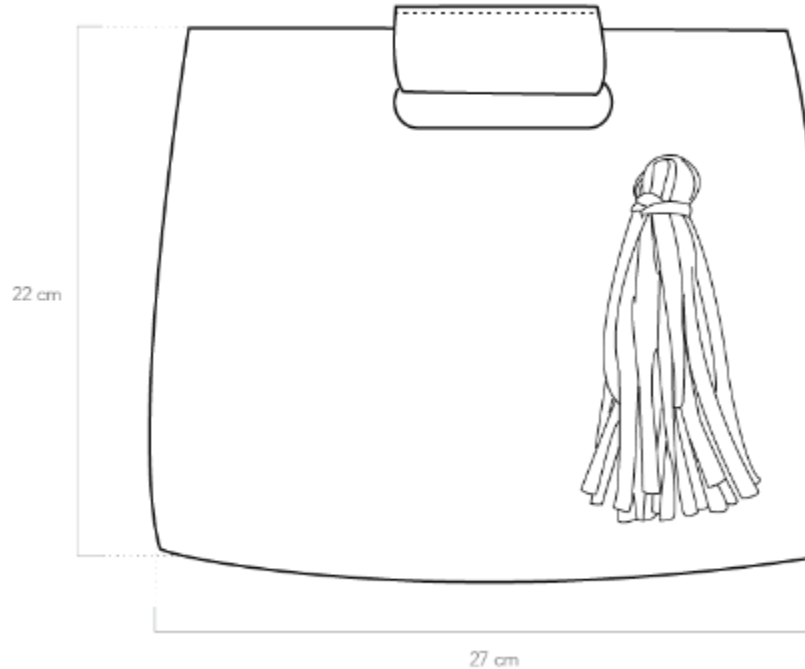
Capacidad producción: 30 Un.

Artesano: Lady Dayan Linares

Diseñador líder: Juanita Gil

Diseñador: Sara González

Región cultural: Altiplano Cundi.



prototipo



Referente



COLLARES FIELTRO

Municipio: Bogotá

Materia prima: Fieltro, madera, mostacillas.

Técnica: Afieltrado

Medidas: ancho- largo (cm)

Costo: \$

Capacidad producción: 40 Un.

Artesano: Ana Lucia Royert

Diseñador líder: Juanita Gil

Diseñador: Sara González

Región cultural: Altiplano Cundi.

